

DEZEMBER/JANUAR

An alle Haushalte

# ESELSOHR

BÜNDE



# #7

Es weihnachtet.  
Nicht nur ein bisschen.  
Sondern hoffentlich sehr.





Sie: den Traum.  
 Der Staat: die Förderung.  
 Wir: die Beratung.



Sparkasse  
Herford

**Vorsorge ist Teamwork.**

Sichern Sie sich das Maximum an  
 möglichen staatlichen Förderungen.  
 Vereinbaren Sie jetzt Ihren Beratungstermin.

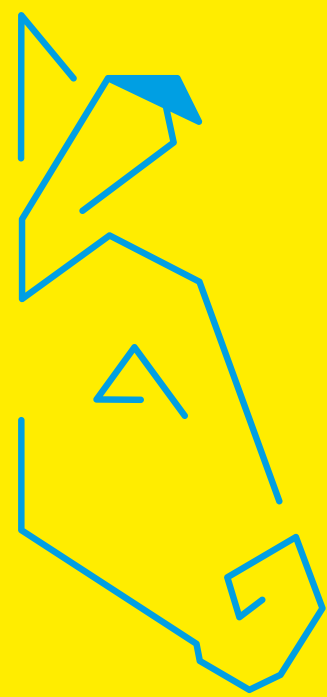
[sparkasse-herford.de/vorsorge](https://sparkasse-herford.de/vorsorge)

„Meine Finanzen  
 in besten Händen“

HALLO



# HEJ!



Wir hören seit sechs Wochen nur noch unsere Weihnachtsplaylist\*. Haben unserem Agenturhund das Stoff-Geweih aufgesetzt, backen süchtig machende Esel-Kekse und trinken frühmorgens Schuss. Ohne Glühwein.

Wir haben unseren Kickerfiguren lange Bärte angeklebt, bewerfen uns mit Dominosteinen und melden uns am Telefon mit »Hohoho«. Unsere To-dos sind Wunschlisten, das Mittagessen wird gewickelt und unsere Hausnummer variiert zwischen 1 und 24.

Wir packen selbst das Altglas in Geschenkpapier ein, singen »O du fröhliche« bei der Überweisung ans Finanzamt, küssen den DHL-Boten unterm Mistelzweig und knacken Nüsse statt Herausforderungen.

Wir lieben Weihnachten.

Ihr  
Tobias Heyer



\*Jetzt Reinhören  
[tinyurl.com/vmxeagg](https://tinyurl.com/vmxeagg)





# WIR, DAS SIND DIE MACHER DES ESELSOHRS.

Das ist aber noch lange nicht alles! Als HOCH5-Team kümmern wir uns nicht nur um die Texte, Fotos und das Design des ESELSOHRs. Als Bündler Werbeagentur kümmern wir uns auch um die Entwicklung neuer Webseiten, Corporate Designs, Webshops, mehrere andere Magazine, Imagefilme und ganze Werbekampagnen für die unterschiedlichsten regionalen und über-regionalen Kunden. Was wir noch alles können? Erfahren Sie hier: [hoch5.com](http://hoch5.com)

# HOCH5



**Marcel**  
Office-Management

**Alex**  
Grafikdesign

**Anita**  
Vertrieb

**Robin**  
Web-Entwicklung

**Anne**  
Office-Management

**Grit**  
Medienberatung

**Julie**  
Geschäftsführung

**Verena**  
Web-Entwicklung

**Flo**  
Grafikdesign



**Alina**  
Grafikdesign

**Karen**  
Grafikdesign

**Tobias**  
Geschäftsführung

**Katharina**  
Bildbearbeitung

**Patrick**  
Web-Entwicklung

**Philipp**  
Film / Foto

**Vivian**  
Grafikdesign

**Ajhana**  
Grafikdesign

# STILLE NACHT

UNTERWEGS.  
SPÄT ABENDS.  
KAUM NOCH JEMAND UNTERWEGS.  
LEERE. INNENSTADT.  
UND DAS UNGEWISSE GEFÜHL, DASS DAS  
BALD SCHON ALLTAG WERDEN KÖNNTE.

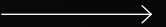






Liebe

OBERFLÄCHLICH HINGESPRÜHTES.  
TIEF INNEN DRIN GESPÜRTE.  
SCHMIEREREI NEBEN GROSSEM GEFÜHL.  
KLEINE LIEBE IN DUNKLEM GEWÜHL.





EINE RAUCHEN WÄRE EINE MÖGLICHKEIT.  
GELASSENHEIT IST EH DAS BESTE REZEPT.  
ZURÜCKLEHNEN, DEN TRUBEL MEIDEN,  
AKTUELLER DENN JE. →



**H2O Saunawelt**

## Ein Ort zum Wohlfühlen

**Echte Entspannung:** Zur Ruhe kommen, zu sich selbst finden, Körper und Seele in Einklang bringen. Genießen Sie unsere einzigartige Saunalandschaft und den wunderschönen Saunagarten. Auf über 5.000 m<sup>2</sup> finden Sie insgesamt 11 verschiedene Saunen. [h2o-herford.de](http://h2o-herford.de)

**Weihnachtsmarkt  
in der Saunawelt**  
6. – 11. Dezember  
16 bis 20 Uhr

[h2o-herford.de](http://h2o-herford.de)

GROSSE STILLE



Weihnachtsmarkt oder doch wieder die große Leere?  
Zum jetzigen Zeitpunkt erscheint ja alles möglich.  
Man schaut ungläubig auf die explodierenden Zahlen,  
schüttelt den Kopf über die, die immer noch nicht hinschauen.  
Wer spät abends durch die Innenstadt läuft,  
spürt die Leere, die Dunkelheit, die sich über all das legt.  
Wieder kein Ort, kein Grund zu feiern.  
Wieder kein Weihnachtsfest, kein Jahreswechsel wie früher?  
Am Ende bleibt nur: Optimismus.  
Wir schaffen das-Mentalität.  
Das Beste draus machen. Gemütlich ist's auch zu Hause.  
Und wer weiß, vielleicht stehen ja doch ein paar Buden  
in der Eschstraße, wärmt Glühwein die Kälte fort,  
wird es nicht ganz so schlimm wie im Vorjahr.  
Das Erstaunliche ist ja, dass wir es eigentlich wussten.  
Aber nicht wahrhaben wollten.  
Also, dass es so kommen würde.

Drücken wir die Daumen.  
Dass doch noch etwas geht.  
Dass die Geschäfte auf bleiben.  
Die Buden sich öffnen.  
Es doch ein weihnachtliches Bündel gibt.  
Und die Menschen dann auch kommen. ✧



Das ist das Haus vom Nikolaus...



[bf-designhaus.de](http://bf-designhaus.de)



Tut uns leid, lieber Nikolaus, aber bei uns hättest du ein auf deine Wünsche individuell zugeschnittenes DesignHaus erhalten.

# BOCKERMANN FRITZE DESIGNHAUS – HIER BEKOMMEN SIE MEHR ALS NUR EIN HAUS



Ein eigenes Haus zu bauen oder zu kaufen ist ein großer Schritt und zumeist die größte Investition des ganzen Lebens. Diese Entscheidung erfordert die Zustimmung von Herz und Verstand. Mit uns wählen Sie ein seit Gründung in 1998 inhabergeführtes, regional um unseren Standort in Enger herum tätiges Unternehmen zum Partner. Unser gesamtes Team steht Ihnen mit Fachkompetenz, Freundlichkeit und voller Motivation zur Verfügung. Schenken Sie uns Ihr Vertrauen – wir werden es rechtfertigen. Versprochen!

Gerade in Zeiten pandemiebedingter Preissteigerungen und Lieferengpässe in der Baubranche ist ein zuverlässiger Partner besonders wichtig. Wir können die aktuelle Situation leider auch nicht beeinflussen, aber wir sichern dank lokaler und langjähriger Handwerkspartner dennoch weiterhin Festpreise und garantierte Fertigstellungstermine zu. Sie haben noch kein passendes Baugrundstück gefunden? Wie wäre es zum Beispiel mit einem unserer Grundstücke in unseren Baugebieten in Stift Quernheim oder Enger?





# „ICH STAUNE, WIE SCHNELL DIE ZEIT VERGEHT.“

Auf den Tag genau seit einem Jahr sitzt Susanne Rutenkröger als Bürgermeisterin im Rathaus – also an dem Tag, an dem wir sie besuchen. Genau der richtige Zeitpunkt also, um zu fragen, wie das vergangene Jahr ver- und gelaufen ist. Und wie der Blick auf die kommenden vier Jahre der Amtszeit ausfällt. >





**FRAU RUTENKRÖGER, AUF DEN TAG GENAU SEIT EINEM JAHR SIND SIE NUN BÜRGERMEISTERIN IN UND FÜR BÜNDE. KÖNNEN SIE SAGEN, OB UND WIE SICH VORSTELLUNG UND REALITÄT VONEINANDER UNTERSCHIEDEN, NACHDEM SIE HIER SO RICHTIG ANGEKOMMEN SIND?**

**Susanne Rutenkröger (SR)** Ich bin selbst erstaunt, wie schnell das alles ging. Wer diese 100-Tage-Regel erfunden hat, der hat keine Ahnung – das weiß ich heute. Nach 100 Tagen ist man noch lange nicht angekommen. Das sieht heute, nach 365 Tagen, schon ganz anders aus. Meine Aufgabe als Bürgermeisterin ist ja dreigeteilt. Da ist zum einen die politische Arbeit. Ich leite z. B. die Ratssitzungen. Dann sind da die Repräsentationsaufgaben, die natürlich während der Pandemie stark dezimiert waren. Aber das nimmt nun wieder zu. Ich rufe zum Beispiel alle Menschen in Bünde an, die Geburtstag haben und älter als 94 Jahre werden. Das ist eine sehr schöne Aufgabe mit sehr viel Bürgernähe – und das ist mir auch in einer Pandemie wichtig, dass das nicht nur schriftlich passiert, sondern wir miteinander reden.

Ähnlich ist es, wenn ich mir hier mittags ein Brötchen hole. Dann melde ich mich bei meinen Mitarbeitenden für zehn Minuten ab und alle lachen und sagen, dass das unter einer Stunde nicht zu schaffen ist. Und meistens ist das auch so. Ich treffe dann einfach zu viele Menschen, die erst neugierig rüberschauen, zu denen ich dann gehe und die sich gerne mit mir unterhalten. Das ist für mich die Bürgernähe, die

ich immer wollte, die mir sehr wichtig ist. Der dritte Teil meiner Aufgaben ist natürlich, dass ich hier die Chefin der Verwaltung bin. Ich leite das Unternehmen „Stadt Bünde“ – und da war mir vorab schon bewusst, dass dies die größte Herausforderung sein würde. Das hat sich auch bewahrheitet. Ich musste mich erst einmal in die Abläufe reinfinden, musste die Kolleginnen und Kollegen kennenlernen. Das war zu Beginn nicht einfach, aber jetzt, nach einem Jahr, sieht das schon sehr viel besser aus. Jetzt habe ich schon Strukturen verändert, bin das Thema Personal angegangen und denke, dass ich hier längst nicht am Ziel angekommen, aber auf einem guten Weg dahin bin.

**GAB ES AUCH MOMENTE ODER HERAUSFORDERUNGEN, DIE SIE ERSCHRECKT HABEN?**

**SR** Erschreckt würde ich nicht sagen; erstaunt aber ganz sicher. Wenn man hier Prozesse begleitet oder anstößt, dann merkt man manches Mal, dass der Begriff Verwaltungsapparat einer ist, der nicht umsonst gewählt wurde. Das ist schon ein riesiger Apparat, der mit all seinen Regelungen in Bewegung gesetzt werden kann. Erstaunt hat mich auch, wie viele Schriftstücke über meinen Schreibtisch gehen. Das ist wirklich unglaublich – das kann niemand alles lesen. Wenn man sich zum Beispiel überlegt, dass aktuell gerade einmal 50 Prozent des Bauordnungsgesetzes komplett geändert wurden, dann bekommt man ein Gefühl dafür, wie viel Raum hier Gesetze, Verord-

nungen und deren Änderungen und Umsetzungen einnehmen. Das muss man – nicht ich, aber Mitarbeitende – lesen, verstehen und umsetzen. Allzu ungeduldig darf man dabei sicherlich nicht sein. Und das bin ich glücklicherweise auch nicht.

**VIELES WIRD SICHERLICH AUCH VON DEN MITARBEITENDEN HIER IN DER VERWALTUNG ABHÄNGEN. WIE SIND SIE HIER VOR EINEM JAHR WILLKOMMEN GEHEISSEN WORDEN?**

**SR** Ich bin mit sehr offenen Armen empfangen worden. Aber es waren natürlich auch Pandemie-Zeiten, da hatte ich mir das Ankommen hier auch anders, deutlich persönlicher vorgestellt. Inzwischen habe ich aber sehr viele Mitarbeitende kennengelernt und ich kann mich über mangelnde Unterstützung nicht beklagen. Gleichzeitig verändert sich aber gerade auch vieles in der Personalstruktur, weil wir neue Kollegen suchen und finden, weil doch ein beachtlicher Teil an Kolleginnen und Kollegen in den kommenden Monaten in den Ruhestand wechselt. Da stehen schon viele Veränderungen an, die herausfordern, aber gleichzeitig auch Chancen bieten.

*„HIER VOR ORT GEHT ES JA VOR ALLEM UM DIE BÜNDERINNEN UND BÜNDER, UM BÜNDER PROBLEME UND DEREN LÖSUNGEN.“*

**WIE MUSS MAN SICH DENN DIE AMTSÜBERGABE VORSTELLEN, HAT ES DA EINE ART VON EINARBEITUNG SEITENS IHRES VORGÄNGERS WOLFGANG KOCH GEGEBEN?**

**SR** Es hat das ein oder andere Gespräch mit Wolfgang Koch gegeben – das habe ich auch eingefordert – auch wenn es am Ende nicht wirklich umfangreich war. Von einer Einarbeitung kann man da sicherlich nicht sprechen. Es war eher ein flüchtiger Austausch.

**DIREKT NACH DEM „MACHTWECHSEL“ IM RATHAUS HATTE MAN ALS AUSSENSTEHENDER DAS GEFÜHL, DASS DIE PARTEIEN NICHT GERADE ZIMPERLICH MITEINANDER UMGEHEN. WIE SEHR TANGIERT SIE ALS BÜRGERMEISTERIN DIESES POLITISCHE GERANGEL?**

**SR** Ich sehe mich in meinem Amt, in meiner Position schon mehr auf neutraler Position. Hier vor Ort geht es ja vor allem um die Bänderinnen und Bänder, um Bänder Probleme und deren Lösungen. Ich denke, dass dabei die Parteibrille nicht das beste und erste Instrument sein sollte. Natürlich war es für die CDU anfangs eine Herausforderung – was ja menschlich ist – die Niederlage zu verkraften. Das hat dann schon zu Reibung geführt. Aber grundsätzlich sehe ich mich hier als Bürgermeisterin, nicht etwa als Chefin der SPD. Und gleichzeitig nehme ich mir vor, mir noch mehr Zeit zu nehmen, um die Kommunikation untereinander zu verbessern und für ein Miteinander auch über die Partei- und Fraktionsgrenzen hinweg zu sorgen. >





# WEIHNACHTEN STEHT VOR DER TÜR!

Wir versüßen Euch die Adventszeit mit ...  
frisch gebackenen Spekulatius, herrlichen Butter-Mandel-Spekulatius,  
würzigen Zimtsternen, einzigartigem Stollen und leckerem Heidesand!

Wir freuen uns, wenn Ihr vorbeikommt und mit uns die letzten Tage des Jahres genießt!



hoch5.com



**Kontakt:**  
Eschstraße 35  
32257 Bünde  
05223 9859459

**Öffnungszeiten:**  
Mo.-Fr. 06:30 - 18:30 Uhr  
Sa. 06:30 - 17:30 Uhr  
So. 08:00 - 17:30 Uhr

## APROPOS ZEIT, WIE SIEHT EIGENTLICH IHR ARBEITSALLTAG HIER IM RATHAUS AUS?

**SR** Ich bin ja nicht so sehr die Frühaufsteherin; also komme ich, wenn es die Terminlage zulässt, eher gegen 9 Uhr. Ich bin dafür eher der Abendmensch, was mir bei all den Sitzungen zugutekommt. Mein normaler Arbeitstag endet meist gegen 19 Uhr, bei Sitzungen wird es dann aber auch einmal 22 Uhr. Wenn das absehbar ist, sehe ich aber zu, dass ich zwischendurch einmal nach Hause komme und abschalten kann.

## UND WIE GESTALTEN SICH DIE WOCHENENDEN?

**SR** Die waren in der Startphase vergleichsweise entspannt durch die Pandemie. Da habe ich die Zeit häufig genutzt, um mich mit Sachthemen auseinanderzusetzen und mich noch tiefer einzuarbeiten. Jetzt merke ich aber, dass die Veranstaltungen und damit auch meine Einsatzzeiten an den Wochenenden zunehmen. Da geht es meist darum, Menschen zu treffen, die Nähe zu den Bürgern zu suchen und zu finden. Das liegt mir, das ist mir wichtig und da glaube ich, dass jetzt in Bünde wieder ein anderer Wind weht. Das habe ich mir ja auch vorgenommen und es war ein Teil meines Wahlkampfthemas: Hingehen, zuhören, reagieren.

## DA NEHME ICH DAS STICHWORT WAHLKAMPF GERNE AUF. WIE SIEHT ES DA MIT DEM EINHALTEN DER „VERSPRECHEN“ AUS? WAS HAT GE- KLAPPT, WO HABEN SIE VIELLEICHT DOCH ZU VIEL „VERSprochen“?

**SR** Die Frage habe ich mir selbst auch schon gestellt. Ich hätte mir schon an der ein oder anderen Stelle gewünscht, weiter zu sein. Aber man muss erst einmal die Strukturen kennenlernen, ehe man agieren und Veränderungen anstoßen kann. Gleichzeitig haben wir hier auch personelle Engpässe in der Verwaltung, die sich auswirken und bremsen. Das darf man bei der Betrachtung nicht vergessen.

Sehr am Herzen lag und liegt mir die Innenstadt – das habe ich auch im Vorfeld der Wahl klar kommuniziert. Was da jetzt mit den bunten Blumenkübeln, mit den neuen Bänken passiert ist, das ist schon gut und richtig. Das war schnell umzusetzen und das bin ich direkt angegangen. Auch das Leerstandsmanagement ist ein sehr positiver Punkt. Ich freue mich sehr darüber, dass wir da – natürlich durch das sehr attraktive Förderprogramm – große Fortschritte bei der Bekämpfung der Leerstände gemacht haben. Wir haben es sogar zusätzlich noch geschafft, dass eben nicht Filialisten zu uns gekommen sind, sondern echte Bündler, also Menschen, denen Bünde am Herzen liegt, neue Geschäfte eröffnen oder bestehende erweitern. Das ist schon toll. >

## Industriebau

Schlüsselfertig. Für alle.  
 Aus einer Hand.



## Kapitalanlagen

Wertbeständig.  
 Optimale Sicherheit.  
 Hervorragende Altersvorsorge.

Oberbremer Baubetriebe Bünde  
 Rilkestraße 29 – 33 . 32257 Bünde  
 Telefon 0 52 23 68 82-0  
 info@oberbremer-baubetriebe.de  
 www.oberbremer-baubetriebe.de

## Wir lieben Baustellen

Hausbau. Industriebau. Schlüsselfertig.



## Hausbau

Individuell geplant.  
 Massiv gebaut.



**WIE SIEHT ES MIT DER STADT-  
 BÜCHEREI AUS? AUCH DIE STAND-  
 IM FOKUS DES WAHLKAMPFES,  
 WEIL JA DER MIETVERTRAG AUS-  
 LÄUFT UND EIN NEUES ZUHAUSE  
 GEFUNDEN WERDEN MUSS.  
 HIER SCHIEN DIE ZEIT SEHR ZU  
 DRÄNGEN. VIEL HÖRT MAN DAZU,  
 ZUMINDEST IN DER ÖFFENTLICH-  
 KEIT NICHT MEHR.**

SR Da wird schon drüber gesprochen – hier in der Verwaltung und in der Politik. Und natürlich werden unterschiedliche Ansätze diskutiert. Eine Option ist, dass die Lydia-Gemeinde das Bonhoeffer-Haus ersetzen will. Hier könnten also auf der einen Seite neue Räumlichkeiten für die Gemeinde entstehen, parallel dazu ist aber auch eine Kooperation mit der Stadt und damit der Umzug der Stadtbücherei hierher denkbar. Richtig ist, dass der Mietvertrag des jetzigen Standortes kommendes Jahr ausläuft. Es ist uns aber gelungen, hier eine Verlängerung zu erreichen, die auch eine gewisse Flexibilität bietet. Das Thema ist also in der Diskussion, es gibt aber aktuell noch nichts Spruchreifes.

**ÄHNLICH SCHEINT ES BEIM  
 CORDES-GELÄNDE ZU SEIN.**

SR Da gibt es auch leider noch nichts Offizielles, es ist aber Bewegung drin. Ich musste erst einmal für mich herausfinden, wer sich da in den vergangenen Jahren gemeldet hat, wer Interesse hatte. Auch aktuell gibt es hier Interessenten und Ideen – und die sind nicht uninteressant. Aber das Ganze

ist natürlich auch ein sensibler Bereich, der ja auch private Eigentumsverhältnisse betrifft. Da sondieren wir vor, da sprechen wir, ehe das Ganze erst in die Politik und dann in die Öffentlichkeit geht.

**VORWÄRTS SCHEINT ES MIT DEM  
 BAHNHOF ZU GEHEN, WENN MAN  
 SICH DIE BAUSTELLE ANSCHAUT –  
 AUCH WENN DIE ZEITPLÄNE NICHT  
 EINGEHALTEN WERDEN KONNTEN.  
 WIE SIEHT ES HIER MIT DER GE-  
 PLANTEN ERÖFFNUNG AUS?**

SR Auch hier sind wir auf einem guten Weg, zu Beginn des kommenden Jahres wird der Bahnhof als Gebäude fertig sein. Jetzt muss man aber dazu das wissen, was auch ich erst lernen musste: Der Bahnhof ist dem Bündler Gebäudemanagement angegliedert, fällt also in den Verantwortungsbereich der KBB. Das Bahnhofsumfeld mit seinen Straßen, Wegen, Plätzen und Parkplätzen gehört aber in die Zuständigkeit der Stadt. Das klingt einfach – ist es aber nicht. Hier hätte schon deutlich früher amtsübergreifend gearbeitet werden müssen. Das habe ich in meiner vorherigen Tätigkeit bei der Bank anders kennengelernt. Wenn da jemand, der im Bereich Aktien betreut wurde, eine Immobilie finanzieren wollte, dann haben sich sofort Aktien- und Immobilienexperten zusammengesetzt. So einfach – und für mich selbstverständlich – scheint es hier im Bereich Bahnhof zumindest in der Vergangenheit nicht zugegangen zu sein. >





# Gowld

# Handmade. Manufactured. Unique.

Gowld Store Bünde

Eschstraße 10  
D-32257 Bünde  
Fon +49 (5731) 300-1718  
info@gowld.de

NACHGEFRAGT



Ein großes Thema ist für mich auch die Verkehrs- und Mobilitätswende. Die hat bei den bisherigen Planungen – wenn überhaupt – nur eine sehr geringe Rolle gespielt. Ich stelle mir da im nahen Umfeld schon vor, dass etwa Ladestationen für Autos und E-Bikes entstehen. Nun wird erst das Gebäude eröffnet, ehe das Umfeld nachfolgt.

**WER AKTUELL BAUT, DER STÖHNT ÜBER DIE EXTREM STEIGENDEN KOSTEN. IST DAS BEIM BAHNHOF AUCH SO?**

SR Da gibt es natürlich schon Kostenveränderungen – ich hoffe, dass wir das einigermaßen hinbekommen. Schön ist das natürlich nicht, aber ich denke jeder, der die Nachrichten aufmerksam verfolgt, weiß, wie die Preisentwicklungen im Allgemeinen und im Speziellen in der Baubranche sind.

**VOR DER TÜR STEHT JETZT DAS WEIHNACHTSFEST. WIRD ES WEIHNACHTEN IN BÜNDE, IN DER INNENSTADT GEBEN?**

SR Auf jeden Fall.

**UND WIE WIRD DIESES WEIHNACHTEN AUSSEHEN?**

SR Ich habe schon im vergangenen Jahr gesagt, dass der Bänder Weihnachtsmarkt immer kritisiert wurde, weil er nicht zentriert ist, sondern sich durch die gesamte Eschstraße und Teile

der Bahnhofstraße zieht. Ich glaube aber, dass das in Zeiten der Pandemie gerade von Vorteil war und ist. Im letzten Jahr hat es natürlich eine Entwicklung gegeben, die einen klassischen Weihnachtsmarkt nicht möglich gemacht hat. Als wir da sehr schnell schließen mussten, hat es sehr viel Kritik gegeben, die mich auch persönlich getroffen hat.

**ÄRGERT SIE DAS NOCH?**

SR Ja, das hat mich maßlos geärgert – aber man lernt auch daraus. Man darf ja auch nicht vergessen, wie viele Menschen sich hier gemeldet haben und sagten: die Entscheidung war genau richtig. Das ist ja beim Zwiebelmarkt nicht anders gewesen. Da gibt es die, die froh waren, dass so etwas endlich wieder möglich war. Und andere, die das skeptisch sehen.

**WIE LAUTET EIGENTLICH IHR FAZIT ZUM ZWIEBELMARKT?**

SR Das Ordnungsamt hat ein durchweg positives Fazit gezogen und auch die Gastronomen, mit denen ich gesprochen habe, haben mir geschildert, dass alle sehr umsichtig miteinander umgegangen sind. Das ist doch schön. Natürlich weiß ich auch, dass gerade den Jugendlichen größere Fahrgeschäfte gefehlt haben. Das tat mir in der Seele weh. Aber dann wären noch mehr Menschen nach Bünde gekommen und das hätten wir alle nicht verkraftet. >



### **WAS ERWARTET DENN DIEJENIGEN, DIE ZU WEIHNACHTEN NACH BÜNDE KOMMEN?**

**SR** Es wird ganz unterschiedliche Angebote geben, die über die gesamte Fußgängerzone verteilt werden. Der ein oder andere verwechselt ja das Weihnachtliche Bünde mit der Veranstaltung „Ein Weihnachtsbaum für Bünde“. Erstere findet statt, letztere ist abgesagt. Ich habe mit den Ehrenamtlern gesprochen, die „Ein Weihnachtsbaum für Bünde“ organisiert haben. Das sind nicht nur ein paar Menschen, sondern 120 Bürgerinnen und Bürger, die hier mithelfen, die Urlaub nehmen, die sich nicht über Tage, sondern über viele Wochen hinweg engagieren. Die tragen die gesamte Verantwortung und da muss man verstehen, dass dies auch Grenzen in Zeiten wie diesen hat. Aber selbst Teile von dem, was sonst auf dem Rathausvorplatz passierte, sind auch in diesem Jahr möglich. Den Tannenbaum wird es geben, den Nikolaus, die Kutsche, den Briefkasten für die Briefe der Kinder und noch viel mehr. Die Handel Bünde GbR und das Stadtmarketing haben hier schon vieles vorbereitet, das ich jetzt aber noch nicht verraten möchte, um die Spannung zu erhalten. Sicher und spruchreif ist, dass es ein Late-Night-Shopping und einen verkaufsoffenen Sonntag geben wird. All das findet draußen, an der frischen Luft, mit Abstand statt und sollte auch in Pandemie-Zeiten kein Problem sein.

### **APROPOS ABSTAND, WIE GEWINNEN SIE EIGENTLICH ABSTAND VON DEM ARBEITSALLTAG?**

**SR** Ich habe ein sehr schönes Zuhause und eine verlässliche Familie. Mein Mann ist ja nicht mehr berufstätig – da hat sich unsere Situation schon extrem gewandelt. Früher hat er neben seiner Tätigkeit bei der Kriminalpolizei als Fußballtrainer dreimal die Woche das Training geleitet, ehe es am Wochenende auch mal zum Spiel ins Ruhrgebiet ging. Wenn ich heute um 21.30 Uhr nach einer Sitzung nach Hause komme, dann blickt er schon mal skeptisch zur Uhr. Aber dann erinnere ich ihn gerne daran, dass sein Training früher auch mal bis 22 Uhr ging – und dann müssen wir beide lachen. Natürlich hat ihn Corona stark getroffen, er wollte zum Beispiel Fußball-AGs an Grundschulen anbieten, die natürlich alle nicht stattfinden konnten. In der Familie, beim Sport, mit meinen und unseren Freunden finde ich den besten Abstand und kann entspannen.

### **GIBT ES AUCH MOMENTE, DIE SIE WACH IM BETT LIEGEN LASSEN?**

**SR** Ja, die gibt es. Aber die müssen nicht immer schlecht sein; da werden auch mal Ideen geboren. Ich habe immer Zettel und Stift am Bett liegen, damit genau diese Ideen nicht verloren gehen. >





## SPEZIALISTEN GESUCHT!

### Service-Monteur

#### IHR JOB BEI SOLARLUX

- Instandhaltung und Wartung von Bauelementen, Glas-Faltwand-Systemen und Dachkonstruktionen
- Durchführung von Montageeinweisungen und Schulungen unserer Händlerkunden
- Überprüfung und Behebung von Kundenreklamationen
- Erfahrung als Monteur und Spaß am direkten Kundenkontakt vor Ort – dafür Führerschein B (gerne BE), Fahrzeug steht zur Verfügung
- Intensive Einarbeitung im gesamten Unternehmen
- Attraktive Entwicklungsmöglichkeiten und zahlreiche Zusatzleistungen (Mitarbeiterrestaurant, betr. Altersvorsorge, Tankgutschein u. ä.)
- Monatliche Auszahlung der Spesen
- Volle Vergütung der An- und Abfahrtszeiten zu den Baustellen

 **SIE PASSEN ZU UNS?** Dann freuen wir uns auf Ihre aussagekräftige Bewerbung inkl. des möglichen Eintrittstermins!

Solarlux GmbH · Personalabteilung · Oliver Neils  
Industriepark 1 · 49324 Melle · T +49 5422 9271-118  
personal@solarlux.com · solarlux.com



#### EIN HIGHLIGHT WAR FÜR SIE BESTIMMT DIE ERÖFFNUNG DES FREIBADES.

**SR** Auf jeden Fall, das war und ist eine echte Herzensangelegenheit. Da hat mich tatsächlich kaum negative Kritik erreicht und auch die Eröffnung hätte nicht besser sein können. Ein besonderer Augenblick war da aber ein ganz anderer: Der leitende Architekt war gegen Ende der Eröffnungsfeier plötzlich wie vom Erdboden verschluckt. Da ist er in die Eschstraße gegangen, hat sich eine Badehose gekauft und hat dann ganz alleine seine Bahnen gezogen. Das war schon toll. Auch wenn man im Sommer gesehen hat, wie sich vor dem Sprungturm wieder Schlangen von Kindern und Jugendlichen gebildet haben, war das ein sehr schönes Gefühl.

#### GAB ES IM GEGENSATZ DAZU AUCH MOMENTE, WO SIE GEDACHT HABEN: WARUM HABE ICH MIR ALL DAS HIER EIGENTLICH ANGETAN?

**SR** So weit würde ich nicht gehen. Aber mir war natürlich schon klar, dass das hier eine große, herausfordernde Aufgabe werden würde. Und das ist es auch geworden.

„WICHTIG IST MIR AUCH, DASS WIR MEHR TUN FÜR DIE JUGENDLICHEN IN DEN ORTSTEILEN.“

#### ALSO SCHAUEN SIE EHER NACH VORNE?

**SR** Auf jeden Fall. Es gibt viele To-dos hier im Rathaus, die schnell angegangen werden müssen. Das betrifft vor allem die Personalstruktur. Natürlich haben auch wir mit den Themen Fachkräftemangel und Überalterung zu kämpfen. Auch die Digitalisierung ist so ein Thema. Hier im Haus gibt es immer noch zu viele unterschiedliche Softwaresysteme, die einfach vereinheitlicht werden müssen.

Wichtig ist mir auch, dass wir mehr tun für die Jugendlichen in den Ortsteilen. In der Diskussion zur Hütte am Dustholzpark hat man das gut gesehen. Die Jugendlichen sind einfach eine Gruppe, die während Corona sehr stark draufgezahlt hat. Auch die Spielplatzsituation in Bünde ist nicht gut, da muss etwas passieren, da kann ich jegliche Kritik verstehen. Tun wird sich in absehbarer Zeit etwas in der Innenstadt – hier hat es Eigentümerwechsel gegeben, die auch an lange unansehnlichen Ecken für Chancen sorgen könnten. Auch die Wirtschaft ist auf der Strecke geblieben – mit einem neuen Wirtschaftsförderer müssen wir hier mehr bewegen. >



Ihre Apotheke in der Bündler Fußgängerzone



**Bleiben Sie unabhängig von Handy, Smartphone und Akku!  
Wir bieten Ihnen eine Alternative!**

## Die neue Immunkarte -

Digitaler Impfnachweis im Scheckkartenformat.  
Europaweit akzeptiert.



**Nur 9,90€**

**Jetzt bei uns erhältlich!**

**Ihr EU-Covid-19 Impfzertifikat immer dabei!**



Reinhard Rokitta e.K.  
Eschstr.42/ City-Passage  
32257 Bünde

Tel: 0 800 - 76 54 88 2 gebührenfrei  
Fax: 0 52 23 - 17 90 80  
info@punktapotheke.de

Wir sind gerne für Sie da:  
Mo - Fr 8:00 - 18:30 Uhr  
Sa 8:30 - 14:00 Uhr

www.punktapotheke.de  
f RokittasPunktApotheke

www.recyclingboerse.org

## RecyclingBörse!



# SECONDHAND

## DER WINTER KANN KOMMEN ...

Bad Salzuflen - Bielefeld - Bünde  
Herford - Löhne - Spenge



NACHGEFRAGT



**WIESO DAUERT ES SO LANGE, EINE NEUE STELLE AUSZUSCHREIBEN? DER FRÜHERE WIRTSCHAFTSFÖRDERER IST DOCH SCHON VOR FAST EINEM JAHR AUSGESCHIEDEN, DIE STELLE ABER ERST JETZT AUSGESCHRIEBEN WORDEN.**

SR Ja, das hätte schon deutlich vor meinem Start hier im Rathaus angestoßen werden müssen. Aber das wurde nicht für wichtig erachtet. Ich will aber nicht nur die Stelle neu besetzen, sondern sie auch mit neuen Inhalten füllen. Für mich muss ein Wirtschaftsförderer quasi kein Büro im Rathaus haben, sondern draußen bei den Unternehmen sein. Da muss sich im Verständnis dieses Amtes einiges verändern.

**BISHER KÜMMERTE SICH DER WIRTSCHAFTSFÖRDERER - WARUM AUCH IMMER - AUCH VERANTWORTLICH UM DAS BÜNDER MUSEUM. WIE IST HIER DER STAND?**

SR Das ist ein Thema, das im Fokus ist. Es muss sich beim Bündler Museum ja aufgrund der sich ändernden Finanzierung eh etwas ändern. Dass das bisher im Bereich der Wirtschaftsförderung angesiedelt war, ist mir viel zu klein gedacht. Das gilt auch für den Bereich Kultur. Bünde ist bekannt für seine Stadtkultur, für Comedy, für all das, was in Stadthalle und Universum stattfindet. Und, damit wir uns da nicht falsch verstehen, das ist toll und wichtig. Aber eben nicht alles. Ich komme aus dem Sport, da gibt es auch nicht nur die erste Mannschaft.



Da gibt es den Breitensport, in unserem Fall etwa den Kultur-Container, die Biennale, Lesungen. Diesen „kulturellen Breitensport“ möchte ich mehr beleben – und dazu gehört auch das Museum. Ich sehe das alles viel mehr und eher im Bereich des Stadtmarketings angesiedelt. Aber diese Strukturen muss man erst einmal kennenlernen, ehe man sie verändern kann.

**DENKEN SIE EIGENTLICH AUCH AN DIE ZEIT IN VIER JAHREN, WENN SIE SICH ENTWEDER NOCH EINMAL ZUR WAHL STELLEN ODER NICHT?**

SR Nein, daran denke ich gar nicht. Es ist gerade so viel im Fluss, da verschwende ich keinen Gedanken daran. Ich weiß, dass auch dieser Zeitpunkt nicht weit weg ist, dass die Zeit hier im Rathaus wirklich sehr schnell, manchmal erschreckend schnell vergeht. Aber erst einmal will ich diese Zeit so sinnvoll wie möglich nutzen. •



# AQUA FUN

Freizeitbad Kirchlengern

## HEISS UND FRISCH

Wenn es draußen immer dunkler, immer kälter wird, ist eine Sauna der perfekte Ort, um zu entspannen und dem Winterblues zu entfliehen. Gepaart mit einem großen Familienbad entsteht so die perfekte Umgebung, um Energie aufzutanken.

Im neuen AQUA FUN lädt ein großer Saunabereich zur Entspannung ein – während nur ein paar Meter weiter das Familienbad für Erfrischung sorgt.

Weitere Infos unter:  
[aquafun-kirchlengern.de](http://aquafun-kirchlengern.de)



hecht5.com

# BALD GEHT ES RUND

## Startschuss fällt am 18. Februar für neues AQUA FUN

Die Rutsche ist montiert, die Technik wurde überprüft – fehlen nur noch Wasser und Menschen, die sich vom Turm aus in Rutsche und Tiefe stürzen. Es sind nur noch wenige Monate, bis beides möglich ist. Am 18. Februar kommenden Jahres ist es soweit: Das neue Familienbad in Kirchlengern öffnet. Und mit ihm nicht nur die imposante Rutsche, sondern auch ein 25 Meter-Becken, ein weiteres Becken mit Hubboden, ein großes Planschbecken und ein weitläufiger Saunabereich. Die Planungen für die Eröffnungsfeier laufen bereits auf Hochtouren und spätestens am Samstag, 19. Februar, ist das Bad für jeden geöffnet. Dann ist in einem sehr kurzen Zeitraum das alte Aqua Fun ab- und das komplett



neue Familienbad aufgebaut worden. Deutlich mehr Platz, viel mehr Schwimmangebote und moderne Technik und Einrichtung prägen das neue AQUA FUN, das mit einem echten Erlebnisfeuerwerk eingeweiht wird.





# BEST OF HOCH5

Als Werbeagentur sind wir in Bünde, Bielefeld und Berlin zu Hause. Bieten Marketing von A bis Z, betreuen Kunden von klitzeklein bis riesengroß, aus Ostwestfalen-Lippe und der ganzen Welt. Zu unseren Leistungen gehören Konzeption, Corporate Design, Webdesign und -entwicklung, Layout, Illustration, Text, Fotografie, Film, Packaging Design, Personalmarketing, Messegestaltung, Social-Media-Betreuung und noch viele, viele mehr. Darüber hinaus entwickeln wir leidenschaftlich gern Magazine – wie das ESELSOHR, das Sie gerade in Ihren Händen halten. Auf diesen Doppelseiten zeigen wir Ihnen, welche Projekte wir in jüngster Zeit für einige unserer Kunden umgesetzt haben – unser BEST OF HOCH5 eben.

Viel Freude beim Entdecken.



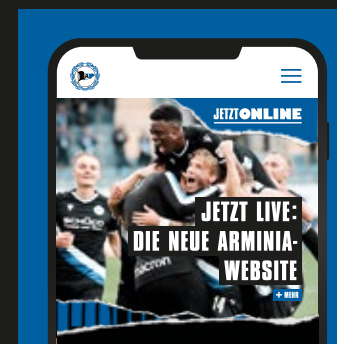
## MARKENVERBAND NA, DU BIST JA 'NE MARKE

Hier treffen sich die Dicksten der Dicken – im Markenverband. Was hier Henkel, Coca-Cola, Miele & Co. im Bereich Nachhaltigkeit leisten, lässt sich jetzt bei LinkedIn lesen – von uns gestaltet, animiert und aufbereitet.



## YOUR SOUS CHEF IMMER AN DEINER SEITE

Der Souschef gilt als rechte Hand des Küchenchefs. Und wird ab sofort durch eine Lebensmittel-Produktlinie ersetzt, der wir nicht nur Corporate Design, Packaging Design und Website, sondern gleich auch den Namen gaben.



## ARMINIA BIELEFELD ZUHAUSE IN DER 1. LIGA

Monate-, wochen- und tagelang haben wir wenig geschlafen, viel gearbeitet. Haben konzipiert, gestaltet, programmiert. Haben viel gelacht, ein wenig gestritten. Ideen ent- und verworfen, diskutiert, immer weiter optimiert. In Bünde, Berlin und Bielefeld. Für Bielefeld. Arminia Bielefeld. Das Ergebnis? Steckt voller Herzblut – und fühlt sich wie ein Meistertitel an. Wenn nicht sogar noch besser.



Ich bin  
Rotpunkt,  
weil...

... ICH HIER  
HEUTE SCHON  
AN EINEM BESSEREN  
MORGEN ARBEITE.

**Wir suchen**

**REFA-Fachkraft** (m/w/d)

**Sachbearbeiter Logistik/Zollabwicklung** (m/w/d)

**Berufskraftfahrer** (m/w/d)

Zu unserer Rotpunkt Küchen-Familie zählen über 300 Mitarbeiterinnen und Mitarbeiter an den Standorten Bünde und Getmold. Jede und jeder von ihnen verbindet eine ganz persönliche Geschichte mit Rotpunkt Küchen – und jede und jeder von ihnen hat mindestens einen guten Grund dafür, Teil von Rotpunkt zu sein. Darüber hinaus profitierst du als Teil unserer Rotpunkt Küchen-Familie – egal, ob in der Verwaltung oder in der Produktion, egal, ob Führungskraft oder Azubi – von den folgenden Job-Pluspunkten:

- Weiterbildungsmöglichkeiten
- Kollegiales Arbeitsumfeld
- Leistungsgerechte Vergütung
- Urlaubs- und Weihnachtsgeld
- Wachstumsorientiertes Unternehmen
- E-Bike-Leasing
- Betriebliches Gesundheitsmanagement
- Tankgutscheine
- Flexible Arbeitszeiten
- Betriebliche Altersvorsorge

**Neugierig?**

Nähere Details zu den Stellenausschreibungen und weitere offene Stellen findest du unter [rotpunktkuechen.de/karriere](https://rotpunktkuechen.de/karriere).

**Rotpunkt Küchen GmbH**

Ladestraße 52  
32257 Bünde  
Germany  
[rotpunktkuechen.de](https://rotpunktkuechen.de)  
f [rotpunktkuechen](https://rotpunktkuechen.de)  
@ [rotpunktkuechen\\_de](https://rotpunktkuechen.de)

Jetzt bewerben!  
[rotpunktkuechen.de/karriere](https://rotpunktkuechen.de/karriere)



# BEST OF HOCH5



## MEISE MÖBEL GREEN DREAMS

Selbst Betten werden grüner. Mit Bezügen, hergestellt aus ausgedienten Fischernetzen. Mit Unterkonstruktionen, produziert aus zertifiziertem Holz. Mit Naturkautschuk und Recycling-Metall. Damit es eben nicht nur bei grünen Träumen bleibt. Wir steckten das Bett direkt in ein Gewächshaus, platzierten es am Messeingang und ernteten – neugierige Blicke, neue Ideen und jede Menge Aufmerksamkeit.



## DR. OETKER PIZZA. MILLIONENFACH.

Wir dachten, uns würde der Hunger vergehen. Bei mehr als einer Million Pizzen, die an uns vorbeijagen. Pro Tag. Für das Mitarbeitermagazin von Dr. Oetker besuchten wir die Pizza-Produktionsstätten in Deutschland. Und wissen jetzt: Pizza geht auch gesund, nachhaltig. Lecker sowieso. Und dennoch irgendwie hungrig machend. Wenn du fotografierst. Und nicht zugreifen, reinbeißen darfst.



## Heizungswechsel im Winter ohne Wärmeverzicht?

Lohmeier & Glaß macht's möglich!



Wer im Winter nicht gerne mit einer kalten Dusche in den Tag startet und 24 Stunden lang frieren möchte, lässt seine Heizung außerhalb der Heizperiode austauschen – oder gibt den Heizungswechsel in die kompetenten Hände von Lohmeier & Glaß: Der Spenger Fachbetrieb arbeitet kontinuierlich an praktischen und zukunftsorientierten Lösungen, die den Service und Kundenbenefit auf ein neues Level bringen.

Die Neuheit: Ein mobiles, vollfunktionfähiges Heizsystem auf Rädern, das einen Heizungswechsel im Winter ohne Wärmeverzicht ermöglicht. „Gerade die Umstellung von einer herkömmlichen Öl- bzw. Gasheizung auf eine regenerative, CO<sub>2</sub>-neutrale Anlage dauert nicht mal eben zwei bis drei Tage“, erklärt Sascha Glaß. „Damit unsere Kunden in dieser Zeit nicht auf Wärme und Warmwasser verzichten müssen, bieten wir ihnen fortan unsere mobile Lösung an, die trotz laufender Arbeiten Wärme in den vier Wänden spendet.“



### Modernste Technik auf kleinstem Raum

Hierfür wird ein Anhänger auf dem Grundstück platziert, der eine vollfunktionfähige Holzpellet-Heizung mit Heizungspuffer und Frischwassermodul sowie einem Pelletsacksilo zur Zwischenlagerung der Pellets beinhaltet. Die verbaute Anlagentechnik entspricht den modernsten Standards und der Nachhaltigkeitsphilosophie von Lohmeier & Glaß.

Das mobile Heizsystem wird mit Schläuchen und Strom an die bestehende Anlage angeschlossen und bietet so einem Ein- bis Mehrfamilienhaus Heizungswärme sowie Warmwasser. „Wir haben viel Aufwand betrieben, um die Technik mobil zu kriegen und freuen uns, unseren Kunden fortan das gesamte Jahr über einen Heizungswechsel oder eine Reparatur ohne Wärmeverzicht zu ermöglichen.“

Profitieren dürften von der mobilen Lösung auch Bauherren und Architekten: „In Neubauten wurden für das Trockenheizen von Estrich bislang klassische Durchlauferhitzer genutzt, die zwar funktional, jedoch provisorisch und mit sehr hohen Stromkosten verbunden sind“, erklärt Experte Sascha Glaß. „Unsere mobile Anlage ist nicht nur CO<sub>2</sub>-neutral, sondern auch kostengünstig.“



**IHR MEISTERBETRIEB ...**  
32139 Spenge | Dorfstr. 12  
05225 8515236  
www.lohmeier-glass.de

**Lohmeier & Glaß**  
Sanitär | Heizung | Lüftung



# BEST OF HOCH5



## ROTPUNKT KÜCHEN TOGETHER TO ZERO

Auf dem Weg zum klimaneutralen Unternehmen begleiten wir aktuell unseren Bündler Kunden Rotpunkt Küchen. Mit Konzept, mit Key Visual, mit Broschüre, mit Website. Und: Mit viel Leidenschaft und Transparenz. Denn hier geht es nicht etwa darum, Unternehmen und Produkte grün zu waschen, sondern darum, sich nachhaltig zu verändern und dies ehrlich zu kommunizieren. Und das? Finden wir heute schon verdammt gut.

## IHR PROJEKT

Sie wollen eines Tages auch hier auftauchen – mit Ihrem Projekt im BEST OF HOCH5? Dann schicken Sie uns ganz einfach Ihre Anfrage – egal, wie klein, wie groß, wie dick, wie dünn. Als Werbeagentur kennen wir uns mit Visitenkarten und Briefpapier genauso aus wie mit Flyern, Katalogen, Magazinen, Texten, Fotos, Filmen, Webseiten, Webshops, Social Media – und allem, was die Marketingklaviatur sonst noch zu bieten hat. Wir konzipieren, gestalten, schreiben, fotografieren, filmen, programmieren, beraten. Wir betreuen Kunden in Bielefeld, in Bünde, in Berlin – und natürlich darüber hinaus. Stets nach der Devise: Gute Werbung erzählt nichts vom Pferd.

Projekt starten →

hoch5.com  
info@hoch5.com  
+49 5223 49 39 00





# GEGEN DEN WIND MIT DEM STROM

WAS IST DAS JETZT? EIN WOLF IM SCHAFPELZ. ODER DOCH EHER DAS SCHAF IM WOLFPELZ? DIE REINEN DATEN LASSEN LETZTERES VERMUTEN. HÖCHSTGESCHWINDIGKEIT 180 STUNDENKILOMETER? KLINGT NACH 80ER JAHREN. HINTERRADANTRIEB FÜR EINEN SUV? WER BESTELLT DENN SO WAS? DESIGN EXAKT SO WIE BEI DER VERBRENNER-VARIANTE? GEHT ES UNAUFFÄLLIGER? >





Der BMW iX3 ist einer,

den auf keinen Fall auffallen will.

Eher nicht. Der BMW iX3 ist einer, der auf keinen Fall auffallen will. Bestell ihn dir ohne Modellkennzeichen, wähle normale Felgen und sieh zu, dass du die Bestellliste so ausfüllst, dass man die blauen Applikationen an Bremse und Heck nicht sieht. Dann hast du den perfekten X3. Bei dem nur das Nummernschild verrät, dass du rein elektrisch unterwegs bist.

Vielleicht ist es aber auch gar nicht wichtig, dass man nach draußen posaunt, dass drinnen jemand sitzt, der eben nicht auf CO<sub>2</sub> pfeift, der das Thema Verkehrswende nicht nur aus der Zeitung kennt, der weiß, dass wir alle uns damit beschäftigen müssen, unsere Mobilität zu überdenken.

Aber was heißt schon müssen. Wer in den iX3 einsteigt, der weiß: Das hat viel mehr mit Wollen zu tun. Denn innen ist es so, wie es sich gehört. Für einen BMW. Perfekt verarbeitet, perfekt angeordnet. Kein Mäusekino, kein Schnickschnack, keine Knöpfe, die achtfach belegt sind, sondern sich alle intuitiv bedienen lassen. Einziger, wirklich auffallender Unterschied zur Verbrennervariante: Der blaue Startknopf. Wer den drückt, ist enttäuscht. Denn es passiert nichts. Also rein soundtechnisch. Stille im Auto. Auch daran werden wir uns gewöhnen. Kein Sechszylinder, der hinter uns aufschreit, kein Achtzylinder, der vor uns zu blubbern beginnt. E-Mobilität heißt auch: Die Stille genießen.

Wobei das nicht mehr so ganz stimmt, denn auch der iX3 muss jetzt ein wenig vor sich hin summen, wenn er rollt, wenn er fährt. Damit auch die jüngsten und die ältesten Verkehrsteilnehmer wissen, dass da etwas naht, was gefährlich werden könnte. Wobei der iX3 natürlich mit allem Erdenklichen ausgestattet ist, um sicherheitstechnisch ganz vorne zu sein. Vielleicht zählt dazu auch die Höchstgeschwindigkeit. Die ist ganz sicher nicht dazu geeignet, im Autoquartett dem Gegner die Karten zu entreißen. Aber, Hand aufs Herz, wann sind Sie das letzte Mal schneller als 180 gefahren? Also über eine lange Strecke? Ist nicht längst die Erkenntnis gereift, dass es – im Schnitt – gar keine Rolle spielt, wie

schnell man in den Spitzen unterwegs ist? Ist es nicht eher so, dass der Verkehr das Tempo bestimmt? Im iX3 fühlt sich Tempo 180 sehr leise, sehr sicher und immer noch sehr flott an. So soll es sein.

Für Speed-Junkies hat er dafür ein ganz anderes Schmanke! parat. Wer das Pedal runter, also so richtig runterdrückt, der begibt sich in Sphären, die sonst nur sehr viel teurere und sehr viel umweltverschmutzendere Sportwagen erreichen. Begriffe, die sonst nur in der Kirche gesungen werden, jagen dir durch den Kopf, wenn du den iX3 aus dem Stand jagen lässt. Auch das: irgendwie nicht gentlemanlike. Aber vielleicht gerade deshalb süchtig machend. >

Junkies hat er ein Schmanke! parat.





# BESUCHEN SIE UNS – ONLINE!



Erfahren Sie alles zu unserer Apotheke, unseren Beratungsleistungen, unserem Bring-Service und lernen Sie unser Team kennen – ganz bequem über unsere neue Website. Sie möchten wissen, wann wir geöffnet haben oder wann wir für den Notdienst zuständig sind? In nur wenigen Klicks gelangen Sie an die gewünschten Informationen.

Und das Beste? Ihr Rezept können Sie ab sofort online einreichen. Das Medikament holen Sie dann wie gewohnt vor Ort ab.

[www.marktapotheke-buen.de](http://www.marktapotheke-buen.de)

Hier geht's zur neuen Website!



**JETZT NEU:  
REZEPT ONLINE HOCHLADEN UND  
MEDIKAMENT ABHOLEN!**

**Markt-Apotheke**  
Eberhard Nalop  
Marktstraße 1 | 32257 Bünde  
Telefon: 05223 2086



**Unsere Öffnungszeiten**  
Mo. – Fr. 8:00 – 18:30 Uhr  
Sa. 8:00 – 13:00 Uhr

Den iX3 gibt es in zwei Varianten, Pur und Luxus. Aber da das nicht super sexy klingt, nennen sie ihn bei BMW Inspiring und Impressive. Meint aber das Gleiche. Und meint auch: Beides reicht vollkommen. Aber manchmal darf es dann doch ein wenig mehr sein. Von der Batterie, die sich unter dem Kofferraum versteckt, sieht und merkt man nichts. Außer beim Blick auf die Reichweitenanzeige. Wir schaffen immer mehr als 350 Kilometer. Was für einen Stromer jede Menge und mehr als alltagstauglich ist.



Wer bei BMW Becker-Tiemann in Bünde an den Ausstellungsautos vorbeisclendert, muss genau hinschauen. Was ist Verbrenner, was Hybrid, was E-Auto? Vieles ist da im Fluss. Die Designs werden gewagter, langsam haben die Designer verstanden, dass ein neuer Antrieb auch ganz neue Möglichkeiten bedeutet. Beim iX3 ist das anders. Er ist Understatement pur. Trägt nicht auf, protzt nicht, setzt nur ein leichtes Ausrufezeichen in einer Welt, in der doch jedes Sprachrohr längst zur Posaune geworden ist. Genauso fährt man den iX3 auch am besten. Man lässt es, ihn und sich gleiten. Erfreut sich an dem sparsamen Verbrauch, begibt sich in das Abenteuer Reichweite und E-Säulensuche. Auch hier: Wir sind erst am Anfang. Wer jetzt von seiner 1.000-Kilometer-Dieselsreichweite schwärmt, der liegt richtig. Und auch falsch. Ja, mit einem E-Auto wird es etwas langsamer. Und ja, die Concorde flog auch in unter drei Stunden von London nach New York. Einen schwarzen Streifen hinter sich herziehend. Von der Concorde als Verkehrsflugzeug spricht heute kein Mensch mehr.

Am Ende, nach all dem Rückenwind, noch ein wenig Gegenwind für alle E-Mobilitäts-Gegner: BMW verzichtet beim Bau des iX3 komplett auf den Einsatz seltener Erden. Und auch der Kobalt-Anteil im Akku wurde um zwei Drittel gesenkt. Und noch ein klitzekleines Rechenbeispiel: Der iX3, der bei rund 67.300 € startet – aktuelle Förderung noch nicht abgezogen –, verbraucht rund 21 kWh pro 100 Kilometer. Wer als BMW-Kunde an eine Ionity-Säule fährt, lädt im Optimalfall 100 Kilometer in zehn Minuten nach. Und zahlt dafür 7 Euro. Spätestens jetzt ist klar: es ist kein Schaf im Wolfspelz. Sondern die Zukunft. •







# HOCH5 TIPPS

## FÜR NACHHALTIGES HANDELN

### PORTOFINO CERAMICA BENTO TELLER SCHWARZER MITESSER

Wir essen von nichts anderem mehr. Keine Pasta, keinen Salat, nichts. Hättest du uns vor Monaten gefragt, welchen Teller wir nutzen, hätten wir mit den Schultern gezuckt. Ist doch egal. Weil doch nur das zählt, was drauf liegt. Wie ahnungslos wir waren. Alles sieht besser aus, was auf dem BENTO liegt. Alles schmeckt besser, was eben noch auf dem BENTO lag. Nicht nur, weil er nachhaltig und fair in Portugal produziert, in Bielefeld vertrieben wurde. Sondern weil er ist, wie er ist. Schwarz. Nicht ganz rund. Und doch, oder gerade deshalb: perfekt.



### MARSHALL KOPFHÖRER MOTIF A. N. C. GEHT REIN. INS OHR.

Ja, wir wissen, dass die Apple AirPods Pro gut sind. Wir wissen aber auch: Mit dem Strom macht müde. Darf es etwas mehr Rock 'n' Roll und etwas weniger Weichspüler sein? Etwas mehr BinIch und etwas weniger BinWieAlle? Tiefschwarz ist nicht nur dieser kleine Ohrwurm, tiefschwarz ist auch seine Seele. Bitte kein Geschnulze per Bluetooth auf ihn, in ihn, in sich jagen. Kein NDR 2, kein 1Live, kein Blabla, keine Spotify-Hitlist. Er verträgt das nicht. Bei ihm muss es krachen. Auch mal stottern. Muss es hämmern. Direkt ins Ohr jagen. Im Hirn, im Blut steckenbleiben. Gerne laut. Sehr laut. Gerne im Dunkeln. In Schwarz. In Tiefschwarz.

### ANKERKRAUT „GRUNDIERUNG“ SCHARFES AUS DEM POTT

Man muss schon einen schönen Sinn für Humor haben, wenn man seine Gewürzmischung „Grundierung“ nennt. Wenn auch in der Lackierbranche das Beste noch kommt, wenn die Grundierung bereits aufgetragen ist, ist hier schon alles erledigt. Jörn Fischer, hochdekoriertes Grillmeister, lebt mitten im Pott und grillt nahezu täglich. Mit seiner ersten Gewürzmischung bringt er nun heraus, was auf Fleisch genauso gut wie auf Gemüse passt. Also: Streuer auf und drauf damit. Nicht geizig sein, auch mal auf Ziegenkäse oder vegetarischer Alternative probieren und wissen: der Mann hat nicht nur ein Lächeln im Gesicht. Sondern auch sehr feine Zunge und Gaumen.



### ADIDAS SAMBA VEGAN TIERISCHER KICK

Früher, da trugen die coolen Jungs beim Kicken nur Samba. Ausnahmslos. Während uns unsere Eltern aus wirtschaftlichen Gründen mit dem grausamen „Orion“ „beglückten“, wussten wir: Irgendwann tragen auch wir Samba. Auch wenn wir nie ahnen konnten, dass es ihn mal in dieser Variante geben würde. Komplette vegan. Der Samba. Klingt wie 911 als e-Variante. Wie Space Shuttle von Windkraft angetrieben. Er ist wirklich komplett frei von tierischen Inhaltsstoffen. Nichts drin. Nicht in der Sohle, nicht im Obermaterial, nicht im Kleber. Und sieht genau so aus wie damals. Wir staunen. Und haben nur noch einen Wunsch: Es gibt ja den Velosamba, den Samba für den Klickpedalradler. Lass auch ihn möglichst bald sowas von vegan sein. Dann bestellen wir auch direkt den 911er ab und radeln nur noch. Fest versprochen.





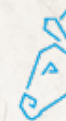
## WIR SUCHEN HELDEN VON MORGEN

MULTIVAC Marking & Inspection ist Anbieter von ganzheitlichen Kennzeichnungs- und Inspektionssystemen. Basis für unseren dauerhaften Erfolg sind unsere qualifizierten und engagierten Mitarbeitenden.

Wir bieten Menschen vielseitige und interessante Aufgaben in einem dynamischen und internationalen Umfeld. Unsere Mitarbeitenden profitieren von attraktiven Entwicklungsmöglichkeiten, die durch verschiedene Aus- und Weiterbildungsmodelle gefördert werden.



Mehr zu MULTIVAC findest Du unter  
<https://ausbildung.multivac.com>



## PODCAST „WIR GRILLEN“ HALT MAL DIE KLAPPE

Wir wussten nicht, was Podcasts sind. Und gemocht haben wir sie auch nicht. Aber Klaus Breinig, Grillweltmeister, hatte immer viel zu erzählen und so haben wir all das einfach mal aufgenommen. Und rausgebracht, hochgeladen, rumgestreut. Und uns gewundert, dass Menschen das hören. Immer wieder. Jetzt rund 25.000 fach. Wir quatschen doch nur. Jeden zweiten Freitag. 45 Minuten. Über das Grillen. Darüber, dass Grillen keine Saison kennt. Wer sich noch nie im tiefen Winter die Finger am Grill gewärmt hat, ist kein Griller. Und wer unseren Grill-Podcast „Wir grillen“ nicht kennt – der schon lange nicht. Überall, wo's Podcasts gibt.

## RÖMERTOPF BBQ BRICK HEISSE SACHE

Römertopf, das klingt nach Oma, nach Krustenbraten mit vielviel Zwiebeln und noch mehr Fettaguen. Aber der BBQ Brick ist ganz anders. Wobei das Prinzip vom großen und kleinen Römertopf das gleiche ist. Gleichmäßige Hitze sorgt dafür, dass das Innere schonend gegart wird. Und wer will das nicht? Der BBQ Brick ist nur kleiner, sieht aus wie ein Ziegelstein und fühlt sich in Ofen und Grill gleichermaßen wohl. Am besten bestückst du ihn mit Gemüse und Fetakäse, ölst ihn vorher ein wenig ein und gibst ein paar Gewürze oben drauf. Dann den Deckel schließen und ab damit in die Hitze. 20 Minuten später steht dein Essen dampfend vor dir. Exakt so viel, wie ein Hungriger verdrücken kann. Und so lecker, dass Oma sich die Finger danach lecken würde.







## NEU IM HERZEN DER ZIGARRENSTADT

Hinter den historischen Mauern findest du verborgene kulinarische Schätze, die dich begeistern werden. Du erlebst Sushi in feinsten Variationen, fangfrischen Fisch, zart marmoriertes Fleisch im Zusammenspiel mit unseren hausgemachten, speziellen Saucen.

Regionale Produkte stehen im Einklang mit europäischen Zutaten und werden mit asiatischen Gewürzen verfeinert. Gern gehen wir auf deine persönlichen Wünsche ein und halten auch vegetarische und vegane Überraschungen für dich bereit.



### MEIN MOTTO

„Kreiere ein außergewöhnliches Menü mit erlesenen Zutaten, das meinen Gästen eine Geschmacksexplosion beschert. Das ist meine Passion.“

*Marc-André Lach*

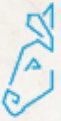


## FRITZ GEGEN GOLIATH COLA GEGEN KOLA

Nein, man muss fritz-kola nicht mögen. Und die Limo schon gar nicht. Weil irgendwie zu süß, klebrig gar und längst kein Geheimtipp mehr, sondern dir überall, anstrengend häufig begegnend. Aber die Geschichte der beiden Gründer, die mit dem alten Golf zur ersten Abfüllung ins Weserbergland fahren, die mit schlappen 7.000 Euro gegen den Coca-Cola-Riesen starteten, ist eine, die aufgeschrieben, gelesen gehört. Es klingt, es liest sich so leicht. Kola-Idee gehabt, 30 Namen aufgeschrieben, Fritz rausgefischt, Kola-Brauerei gefunden, erste Kiste unter den Arm genommen und in Hamburger Kneipen verkauft. Gegen Vorkasse. Was heute als Start-up Investoren, Unterstützer, Preise und Besserwisser braucht, gelang damals in einer Studentenwohnung. Gegen den ganz Großen der Branche. Der zu tief geschlafen hatte, zu spät aufwachte. Irgendwie muss man fritz-kola doch mögen.

## TOO GOOD TO GO ALLES – NUR NICHT VON GESTERN

Neulich standen wir mal wieder in einer Lebensmittelproduktion und sahen einen riesigen Sack, in dem sich Eingetütetes stapelte. Nicht, weil es bei der Produktion kaputtgegangen war. Sondern weil die Abfüllmaschine es zu gut gemeint, das Nettogewicht übertroffen hatte. Nur um ein paar Gramm. Und so doch dafür sorgte, dass nun alles in die Biogas-Anlage wanderte. Man will und muss das nicht verstehen. Und doch passiert das tagtäglich, überall, auch im Kleinen, beim Bäcker um die Ecke. Zumindest so lange wie diese App noch nicht eingegriffen hat. Mit ihr sichert ihr euch das, was noch frisch vom Tag ist und doch abends in den Müll wandern würde. Meist eine Art Wundertüte, günstig, lecker, alles andere als von gestern. Wollen wir uns nicht alle gerne überraschen lassen? Und Gutes tun. Mit „Too good to go“ gelingt das. Im Handumdrehen, gleich um die Ecke. Für Magen und Gewissen.





+ ALLES AUS EINER HAND

+ VERANTWORTUNG

+ QUALITÄT



## Ihr Partner für die Zukunft

Die WORTMANN AG bietet IT Infrastruktur für den Mittelstand. Wir verstehen Produkte und Leistungen als Services und bieten alles aus einer Hand. Die Kombination eines Herstellers, Distributors, Cloud Anbieters, Service- und Finanzierungspartners zusammen mit einem starken Partnernetzwerk ist einzigartig.

Wie auch immer eine für Sie optimale IT-Lösung aussieht, die WORTMANN AG kann diese sinnvoll und einfach bereitstellen, damit Sie sich auf Ihr eigentliches Geschäft konzentrieren können.

Wir bieten Ihnen alle Bausteine für die IT Infrastruktur Ihrer Kunden.

**T** **TERRA Produkte**  
Tablets, Notebooks, PCs, Workstations,  
Server, Storage, LCDs, Thinclients

**C** **TERRA CLOUD**  
Hosting, Housing, IaaS, SaaS, PaaS,  
Backup

**CA** **TERRA Campus**  
KnowHow, Schulungen

**D** **Distribution**  
Software wie OPEN, SPLA, FPP,  
Systembuilder, Peripherie, Komponenten

**S** **Service**  
Trainings, Workshops, Pre-Sales,  
Vor-Ort-Service...

**F** **Finanzierung**  
Leasing, Miete, Mietkauf

## Bewirb dich jetzt:

*Wir bilden aus!* 

Als familiengeführtes Unternehmen legt die WORTMANN AG seit Jahren großen Wert auf die Ausbildung von Nachwuchskräften. Für einen optimalen Einstieg in das Berufsleben werden vielseitige Ausbildungsmöglichkeiten geboten.

Diese Ausbildungsberufe werden bei der WORTMANN AG angeboten:

- Kaufmann/-frau für Groß- und Außenhandelsmanagement
- IT-Systemelektroniker/-in
- Kaufmann/-frau für IT-Systemmanagement
- Fachkraft für Lagerlogistik
- Mediengestalter/-in für Digital- und Printmedien
- Fachinformatiker/-in für Systemintegration
- Fachinformatiker/-in – Anwendungsentwicklung



## LANGBRETT OLD PUMPING LONG DISTANCE ALLES ANDERE ALS ZU VIEL DES GUTEN

Glaub mir, mein privates Sneakerparadies ist größer, umfangreicher als deins. Wir haben sie alle. Die Klassiker. Und die Exoten. Dieser hier aber ist anders. Er besteht aus 100 % chromfreien, pflanzlich gegerbtem Bio-Leder. Seine Sohle ist aus Naturkautschuk und Mohnsamen hergestellt, das Innenfutter aus recycelten Produktionsresten. Er ist lösemittel-reduziert verklebt, ohne umweltbelastende Kunststoffe hergestellt und am Ende, wenn er wirklich mal komplett zerstört sein sollte, voll recycelbar. Klingt irgendwie zu gut? Naja, er sieht ja auch noch so richtig gut aus. Na gut. Dann kommt er nicht ins Sneakerparadies. Sondern direkt an die Füße.



## LEICA Q2 IMMERUNDÜBERALLDABEI FOTOGRAFIEREN STATT KNIPSEN

Sicher, Smartphonekameras werden immer besser. So viel besser sogar, dass die Menschen hinter der Kamera immer schlechter werden. Wie sonst lässt sich erklären, dass jährlich immer mehr Fotos weltweit geschossen werden, die Qualität aber immer weiter abnimmt? Sehr sogar. Man muss halt nur noch drauf- und abdrücken. Fertig. Mit der Leica Q2 ist das nicht anders. Sie hat nur eine Brennweite, keine Systemkamera-Features, all das, was ein neues iPhone auch hat. Nur kostet sie gute 5.000 Euro. Und da will, da erwartet man mehr. Also Zeit nehmen. Schauen. Suchen. Blende immer ganz auf, immer ganz nah ran, mitten rein, immer dabei. Und plötzlich bist du drin. Nicht in Instagram. Nicht in TikTok. Sondern im Leben.



# VERGESSEN SIE ALLES, WAS SIE ÜBER KONTAKTLINSEN WISSEN.

Gute Kontaktlinsen jucken nicht,  
sorgen nicht für trockene oder tränende Augen,  
fühlen sich nicht an wie ein Fremdkörper.  
Gute Kontaktlinsen spüren und sehen Sie nicht –  
das ist alles, was Sie wissen müssen.

Das klingt unglaublich?  
Probieren Sie es aus! Exklusiv bei  
Arndt & Weiß können Sie die neuen  
Linsen schon vor dem offiziellen  
Verkaufsstart testen.

Jetzt QR-Code  
scannen  
und Termin  
vereinbaren!







# JAUCHZET, *Trohlocket*

WEIHNACHTEN OHNE BACHS WEIHNACHTSORATORIUM?  
UNDENKBAR.

Das Buch, in dem sich die Noten verbergen, ist daumendick. Bunte Aufkleber markieren wichtige Passagen, Bleistifte wandern während der Probe über die Noten, setzen kleine Zeichen, ehe umgeblättert wird. Probenbesuch bei der Bündler Kantorei, ein paar Wochen noch, dann stehen die, die jetzt hier im Dietrich-Bonhoeffer-Haus sitzen, in der Pauluskirche und singen ein Stück, das wie kein zweites Weihnachten ausmacht: Bachs Weihnachtsoratorium, uraufgeführt 1734 in Leipzig, 287 Jahre später immer noch wertgeschätzt und ungebrochen beliebt.

Vor dem Chor: Hans-Martin Kiefer. Die Entscheidung, die ersten drei Teile des Weihnachtsoratoriums aufzuführen, sei ihm eher spontan gekommen. Weil gerade so viele Neue zu den Proben, zur Kantorei gestoßen seien. Bach nun mal nicht nur ziehe, sondern vor allem begeistere. Ehe die Motivation bröckele, lieber das Weihnachtsoratorium aufführen, lieber Wochen vor dem Fest für festliche Stimmung in dem großen Raum sorgen, in dem ein Flügel steht, Stühle verteilt werden, Namen in Listen eingetragen werden, ehe die Probe mit Lockerungsübungen beginnen kann.



SPANNEND SEI ES  
DENNOCH, WENN ZUM  
ERSTEN MAL MUSIKER  
UND SÄNGER  
AUFEINANDERTREFFEN.  
DAS WIRD NUR EINEN TAG  
VOR DER AUFFÜHRUNG,  
VOR DEM 22. DEZEMBER  
SEIN.

Das Weihnachtsoratorium, da ist sich Hans-Martin Kiefer sicher, ist das Stück zur Weihnacht. Unzählige Versionen hat er sich in den vergangenen Wochen angehört, hat abgewogen, was er für seine eigene nutzen könne. Ein Grund vielleicht, dass bei Kiefers zu Weihnachten alles läuft. Nur das Weihnachtsoratorium, nein, das wird dann nicht erklingen.

Acht Jahre ist es her, dass die Kantorei zum letzten Mal das Werk aufführte. Umso erstaunlicher, dass Hans-Martin Kiefer nicht bei null starten musste. Es ist einfach im Ohr, im Kopf drin, weiß er. Keine Anspannung ist bei den Proben zu spüren. Eher Begeisterung. Für ein Stück, das den Sängern, den Instrumentalisten vieles abverlangt. Da die Nordwestdeutsche Philharmonie just an dem Tag, an dem in der Bänder Pauluskirche das Weihnachtsoratorium aufgeführt wird, in Amsterdam weilt, streckte Kiefer seine gut vernetzten Fühler noch weiter aus, suchte und fand in Bielefeld, in Detmold Musiker, die vertraut sind mit Bachs Weihnachtswerk.

Wenig Zeit, um viel einzustudieren. Wird aber reichen. Ist sich Hans-Martin Kiefer sicher, der aus zeitlichen und wirtschaftlichen Gründen gleich zwei Aufführungen an einem Tag plant. Eine um 17 Uhr für die, die nicht mehr arbeiten müssen, eine um 20 Uhr für die, die es nur später schaffen. Oder später mehr mögen. Gute 90 Minuten wird das Konzert dauern, dann einmal tief durchatmen, die Beine vertreten, sich zerstreuen, stärken und dann wieder rein in die Kirche, rauf auf die Bühne oder besser: in den Altarraum. All das bedeute keine Hektik, keine Belastung. Ist sich Hans-Martin Kiefer sicher. Es sei viel mehr spannend zu sehen, wie sich die beiden Aufführung am Ende voneinander unterscheiden. Wie die Solisten agieren, ob beim zweiten Durchgang das Zusammenspiel zwischen Musikern und Sängern noch besser funktioniere.

→







## Das neue Jahr kann so schön beginnen ... ... wenn es bei uns startet!

Wir suchen neue Kollegen:

- Steuerfachangestellter (m/w/d)
- Steuerfachwirt (m/w/d)
- Steuerassistent (m/w/d)



Bei uns geht es nicht nur um Zahlen, sondern auch um Ihre Benefits:

Wir wünschen allen Kunden, Mandanten und Freunden „zahl“reiche Glücksmomente zur Weihnachtszeit und einen erfolgreichen Start ins neue Jahr!

hoch5.com



**Zahlmann Klose Nolting Partnerschaft mbB**  
Steuerberatungsgesellschaft  
Löhner Straße 78 | D-32584 Löhne

T +49 (0) 5731-86 68-0  
E info@zahlmann.de

[www.zahlmann.de](http://www.zahlmann.de)



ABGEHÖRT



## NACH DEN BEIDEN KONZERTEN?

WIRD ES NICHT WIE  
GEWOHNT EIN NETTES  
BEISAMMENSEIN,  
WEIN, IMBISS GEBEN.  
WEIL DIE MEISTEN  
DANN DOCH WOHL  
ERSCHÖPFT SEIN WERDEN,  
NACH HAUSE WOLLEN.

Mit 300 Besuchern rechnet die Kantorei pro Aufführung, grob geschätzt. Denn wer könne schon sagen, wie viele kommen und was in Zeiten von Corona überhaupt möglich sei? Aktuell gilt: Mit der Einhaltung der 3G-Regel ist weit mehr möglich. Im vergangenen Jahr galt aber auch: zu Weihnachten gab es keinen einzigen Gottesdienst. Hans-Martin Kiefer ging Heiligabend von seinem Wohnhaus rüber in die Laurentiuskirche, spielte ein wenig Orgel. Es gab zwar keine Gottesdienste – aber die Kirche war geöffnet für Besucher. Er habe also etwas gespielt für die Besucher der offenen Kirche. Setzte sich dann in die erste Reihe im Mittelschiff, ließ das Licht, die Krippe, den Baum ganz allein auf sich wirken. Ein sehr besonderer, intensiver Moment sei das gewesen. Den er sehr genossen habe.

In diesem Jahr aber, zwei Tage vor Weihnachten, solle alles anders werden. Die Solisten stehen mit Nicole Lena de Terry (Sopran), Anna Padalko (Alt), Philipp Körner (Tenor) und Andreas Jören (Bass) bereit, die Sitzplätze sind nummeriert, Karten gibt es ausschließlich bei Spielwaren Sundermeier und bei Chormitgliedern. 25 Euro zahlt man für beste, 20 für nicht ganz so gute Plätze. Wer sich auf die Musik konzentrieren, vor allem hören, nicht viel von den Musikern sehen möchte, wählt für 8 Euro sogenannte Hörplätze und staunt, wie geschlossene Augen und offene Ohren Unwichtiges aus- und Begeisterndes einblenden können.



Einen Tag später ist ja schon wieder Probe, zwei Tage danach steht der Mitternachtsgottesdienst zu Heiligabend an. Bei der Probe zwischen Weihnachtsoratorium und Weihnachten wird aber noch Zeit sein, um zurückzublicken, ein wenig zu feiern, sich zurückzulehnen. Die Notenbücher zuzuschlagen und einfach zu genießen.





## IHR IMMOBILIENSPEZIALIST FÜR VERKAUF/ VERRENTUNG IN HERFORD, BÜNDE UND UMGEBUNG

Wenn Sie ein Haus, eine Wohnung oder ein Grundstück zu verkaufen haben, unterstützt Sie das Team um Herrn Reischies gern.

Profitieren auch Sie von unserem bundesweiten Netzwerk.  
Wir vermitteln Immobilien nicht nur regional, sondern auch bundesweit.

Eigentümern bieten wir eine kostenfreie und unverbindliche Marktpreiseinschätzung ihrer Immobilie durch unsere geprüften freien Sachverständigen für Immobilienbewertung (PersCert®) an.



Rufen  
Sie uns an.  
05221 -  
17 95 52 0



Auch **Online-**  
beratung möglich.

Geschäftsstelleninhaber Jan Reischies

Dipl.-Jur., Immobilienmakler (IHK),  
Geprüfter MarktWert-Makler (Sprengnetter Akademie),  
Geprüfter freier Sachverständiger für  
Immobilienbewertung (WertCert®)

VON POLL IMMOBILIEN | Shop Herford | Berliner Straße 14 | 32052 Herford  
T: 05221 - 17 95 52 0 | herford@von-poll.com

FÜR SIE AN ÜBER 350 STANDORTEN IN DEN BESTEN LAGEN

### BÜNDER KANTOREI *Bachs Weihnachtsoratorium*

**Wo?** Pauluskirche Bünde  
**Wann?** Mittwoch, 22. Dezember, 17 und 20 Uhr

Karten (25/20/8 Euro) bei Spielwaren Sundermeier  
und Kantoreimitgliedern. ~



# YOU HIRE PEOPLE BECAUSE OF THEIR PROFESSION. YOU FIRE PEOPLE BECAUSE OF THEIR CHARACTER.

Aktuell suchen wir:

- **Projektleiter**
- **Web-Entwickler**
- **Art Direktoren**
- **Kameramänner**
- **Cutter**

Uns interessiert dein Geschlecht, deine Religion, deine Hautfarbe, deine Unterhosenmarke und deine Tattoogeschichte nicht.

Wir interessieren uns nur für dich.

HOCH5 GmbH & Co. KG

Zum Stellwerk 10

32257 Bünde

hoch5.com

Natürlich musst du was können.

Aber vor allem musst du zu uns passen.

Dich reinwerfen.

Deinen Job nicht als Motor für deine Freizeit sehen.

Wissen, dass die Zeit nicht zählt, wenn die Zeit drängt.

Wissen, dass der gelbe Schein nicht die Lösung bei einer Juck-Nase ist.

Flexibilität erwartet heute jeder. Wir auch von dir.

Wertschätzend soll es sein. Bitte in beide Richtungen.

Bei uns ist es nicht kuschelig, nicht gemütlich, nicht 9 to 5 und nicht 0815.

Wir wollen echte Profis.

Die wissen, was sie wert sind.

Die Karriere machen, vorankommen wollen.

Die bei Herausforderungen HIER schreien.

Die im Leben stehen.

Die Kunden therapieren, ohne selbst therapiert zu werden.

Die anpacken, weit blicken und nah denken.

Die Dinge, von denen sie nichts verstehen, nicht in amerikanische Worthülsen verpacken, damit auch andere sie nicht verstehen.

Wir suchen Macher.

Gerne unbequem.

Gerne gegen den Strom.

Gerne anders.

Die ihren Job lieben.

Die all das hier lesen und nicht denken: Oh!

Sondern: Ah!

[info@hoch5.com](mailto:info@hoch5.com)



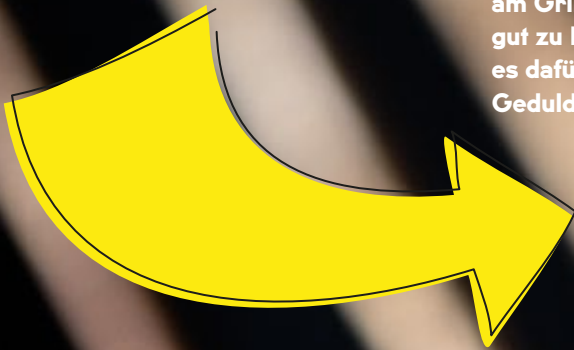


# GÄNSEHAUT – BITTE SCHÖN KROSS

## Grillweltmeister Klaus Breinig grillt die Weihnachtsgans

Eine Gans selbst in den Ofen schieben? Ist für viele schon eine echte Herausforderung. Sie aber auf den heimischen Grill legen? „Ist gar kein Problem“, sagt Grillweltmeister Klaus Breinig, als er uns besucht und zeigt, wie dieses festliche Gericht gelingt.

Mitgebracht hat er einen gut 4 Kilo schweren Vogel, den er klassisch mit Apfelrotkohl und Kartoffelklößen serviert. Dazu wird der Grill erst einmal auf gut 200 Grad vorgeheizt, ehe sich Klaus Breinig um den Vogel kümmert. „Beim Würzen denken viele, dass hier die großen Geheimnisse versteckt sind. Aber das ist nicht so“, sagt er und stellt ein Weihnachtsmenü am Grill zusammen, das jedermann gut zu Hause nachgrillen kann. Was es dafür braucht, sind nur Zeit und Geduld.







# AUTO DIENST

## DIE MARKEN- WERKSTATT

Sczesni Auto Dienst GmbH & Co.KG  
Im Obrock 41 • 32278 Kirchlegern



BIKELEASING



### 05223 74665

# Wir machen Sie mobil...

# ...auf 2 & 4 Rädern!



**Verkauf**  
**Reparatur**  
**Ersatzteile**  
**Finanzierung**



**GRECOS**  
**REELS**

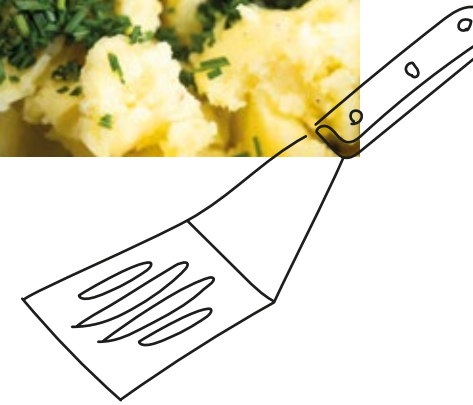


## www.sczesni.de

GANS KROSS



Klaus nimmt für die Kartoffelklöße ganz normalen Teig aus dem Supermarkt. Aber er verfeinert ihn natürlich, gibt fein geschnittenen Schnittlauch und etwas Muskat hinzu.

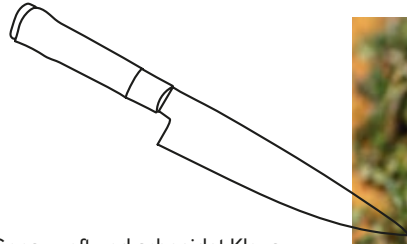


Dann formt er kleine Bällchen daraus, die er auf den heißen Speckstein seines Keramikgrills legt und leicht andrückt.

So entstehen eher Klöße in Pufferform, die eine krosse Haut bekommen. „Klöße mit Biss“ nennt Klaus diese ganz eigene Art der Kartoffelklöße, die perfekt zu Rotkohl und Gans passen.



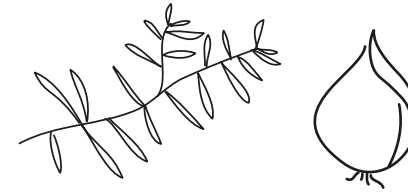




Für die Gans zupft und schneidet Klaus noch Thymian und füllt mit grobem Meersalz und schwarzem Pfeffer auf. Damit würzt er die Gans von außen. Noch viel wichtiger ist aber, dass er vorher mit einem spitzen Messer sehr viele, kleine Löcher in die Gans sticht.



Nur so kann das Fett, das sich bei dem stundenlangen Grillen bildet, entweichen. Natürlich gehören die Klöße erst später auf den Grill. Aber so weißt du schon mal, wie du sie am zubereitest.



Die Füllung der Gans ist ganz einfach: Gewürzmischung, halbe Zwiebeln – fertig. Klaus verzichtet auf Äpfel, Pflaumen und alles andere, was sonst in Geflügel gestopft wird. Es geht ja um den Gänsegeschmack. Und der soll unterstützt und nicht überlagert werden.



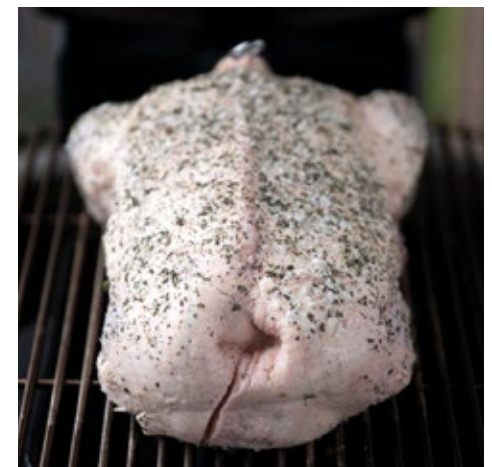
200°

Hier darf es ruhig richtig heiß werden. Also die Kohlen unter dem Speckstein ordentlich stapeln, damit die 200 Grad locker erreicht werden. Vorsichtig zwischendurch unter die Klöße schauen, ob sie schon goldbraun sind und dann im richtigen Moment wenden.



TIPP

Gans zubinden und ab damit auf den indirekt befeuerten Grillrost. Eine Auffangschale darunter ist unbedingt notwendig, um das viele Fett, das aus dem Vogel läuft, aufzufangen und einen wirklich gefährlichen Fettbrand zu verhindern.





# DANKE ...

für unsere gemeinsame Reise

HASEGOLD 6298



## Wir verabschieden uns vom Netz der Weser-/Lammetalbahn

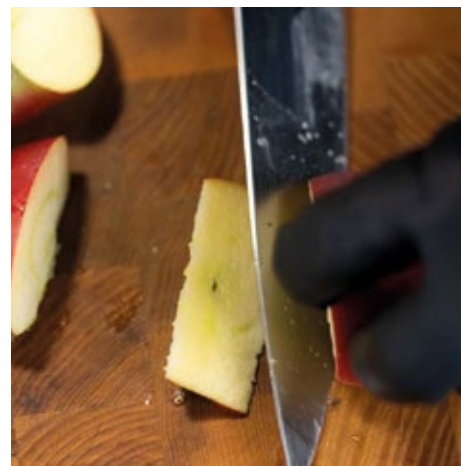
Für Sie verändert sich fast nichts: Die Strecke, die Züge und das Personal bleiben Ihnen erhalten. Wir wünschen allen Fahrgästen und dem neuen Betreiber allzeit gute Fahrt.

[facebook.com/nordwestbahn](https://facebook.com/nordwestbahn)  
[nordwestbahn.de](https://nordwestbahn.de)

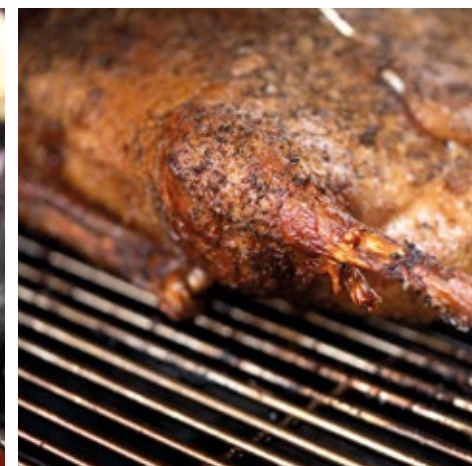
**NordWestBahn**

Wir sind  transdev

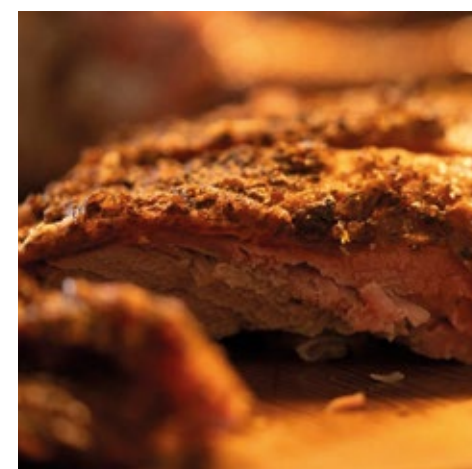
GANS KROSS



Rotkohl selber machen? Nichts einfacher als das. Einfach den Rotkohl in grobe Stücke schneiden, Gänseschmalz in einer Gusspfanne erhitzen. Rohrzucker, ein wenig Weinessig und Apfelschnitzel hinzugeben und immer wieder umrühren. Geduld haben, wieder umrühren und merken, wie der Kohl immer weicher und leckerer wird.



Eine ausgewachsene Gans braucht gute vier Stunden, um fertig zu sein. Wenn sie nur indirekte Hitze bekommt, dann wird das Fleisch schön saftig und die Haut kross. So soll sie sein. Jetzt noch Rotkohl in der Pfanne auf den Tisch stellen, den Vogel in Stücke schneiden und die Kartoffelklöße, die aussehen wie Kartoffelpuffer, servieren. Fertig – und Weihnachten kann kommen.







Ab sofort 10 %  
auf Rasenmäher-Inspektionen sichern!

Jetzt hat mein  
SABO Zeit!

100 % SERVICE  
100 % KOMPETENZ  
100 % QUALITÄT

**SABO**

**Lückingsmeier**  
Garten & Motorgeräte  
Obernackernstr. 16 • 32278 Kirchlingern  
Tel.: 05223 73788 • info@lueckingsmeier.de  
www.Lueckingsmeier.de

JAHRESDURCHSICHT IM WINTER

## Weihnachtswünsche erfüllen

Chancen für Menschen mit  
Behinderung in Bünde!  
Deine Spende hilft!

Spendenkonto Wittekindshof Bünde:  
Volksbank Bad Oeynhausen-Herford eG  
IBAN DE67 4949 0070 0000 1222 00  
BIC GENODEM1HFV (Herford)  
Stichwort: Kannste möglich machen!

Bei Fragen melden Sie sich gerne:  
KIZ Café SoLero Bünde  
Diakonin Dorothea Elges  
Telefon (0152) 28 87 28 12  
dorothea.elges@wittekindshof.de



Direkt online spenden: [www.wittekindshof.de/kannste-moeglich-machen](http://www.wittekindshof.de/kannste-moeglich-machen)

Foto: Anke Marholdt

**Diakonische Stiftung  
Wittekindshof**  
Menschenwürde gestalten.

Kannste  
**möglich  
machen!**

**Der Mann grillt. Immer. Also fählich.**  
Und kann nie genug bekommen. Von den Röstaromen, von den vielen Möglichkeiten, die nur ein einzelner Grill bietet. Wenn er uns in Bünde besucht, stapeln sich die Lebensmittel, die Messer, das Grillzubehör, die Ideen. Gans? Ist gar kein Problem. Sagt Klaus und legt los. Dabei schlägt sein Herz eigentlich eher für Steaks. Aber zum Fest macht er da gerne mal eine Ausnahme. Und grillt sich in der Wartezeit dann doch ein kleines Nackensteak. Sicher ist sicher. ●





Weitere Naturgefahren -  
jetzt zusätzlich versichern!

## Schäden durch Naturereignisse nehmen zu!

Das nächste Unwetter kommt bestimmt! Sorgen Sie jetzt vor und lassen Sie Ihren Hausrat- bzw. Wohngebäudeschutz entsprechend erweitern.

LVM-Versicherungsagenturen

### Kirstein

Stukenhöfener Straße 2  
32289 Rodinghausen  
Telefon 05746 8225  
kirstein.lvm.de

### Thomas Herbrechtsmeier

Holser Straße 32  
32257 Bünde  
Telefon 05223 6631  
herbrechtsmeier.lvm.de

### Henrike Bartelheim

Siekstraße 59  
32257 Bünde  
Telefon 05223 41414  
bartelheim.lvm.de

### Michael Wiles

Goetheplatz 5  
32257 Bünde  
Telefon 05223 4911180  
wiles.lvm.de

**LVM**  
VERSICHERUNG

## LVM punktet als einer der fairsten Hausratversicherer

Kunden haben abgestimmt: „Sehr gut“ in allen sechs Kategorien

Ihren guten Ruf als einer der fairsten Hausratversicherer in Deutschland bestätigt die LVM Versicherung in einem aktuellen Vergleich des Magazins FOCUS-MONEY (Heft 38/2021): In allen sechs Kategorien schneidet die LVM mit dem Prädikat „Sehr gut“ ab – und sichert sich damit auch in der Gesamtbewertung die Bestnote.

Im Auftrag von FOCUS-MONEY hatte das Analyseinstitut ServiceValue mehr als 2.800 Versicherte zu den Erfahrungen mit ihrem aktuellen Hausratversicherer befragt. Die Kunden beurteilten dabei die Fairness von insgesamt 37 Versicherern in den Kategorien „Schadenregulierung“, „Tarifleistung“, „Preis-Leistungs-Verhältnis“, „Kundenservice“, „Kundenkommunikation“ und „Kundenberatung“. Für die Bewertung berücksichtigt wurden Gütekriterien wie eine schnelle Reaktion im Schadenfall, die Angebotsauswahl, die faire Berechnung der Versicherungssumme, die Erreichbarkeit von Mitarbeitern, die Verbindlichkeit von Aussagen oder das Eingehen auf Kundenbedürfnisse. Die LVM Versicherung überzeugte die Befragten dabei auf ganzer Linie.

**LVM**  
VERSICHERUNG



# VER RÜCKT

REMISE BÜNDE

Wilhelm Mormann ist ein Visionär. Genau das charakterisiert auch das neueste Projekt des Unternehmers: 16.000 Quadratmeter Grundstück, 11.000 Quadratmeter umbauter Raum, die drei Jahre lang so vor sich hin witterten, ehe es nun alles anders werden soll. Vier Monate lang rodeten und schnitten der 61-Jährige und sein Team zurück, zogen kilometerweise Kabel aus den Wänden, montierten unzählige Neonröhren ab, legten Heizkörper frei und rissen Mauern ein. All das, um aus einem ehemaligen Druckhaus in Bünde eine Remise zu machen, einen Unterstellort für Wohnmobile, für Autos, für Oldtimer. Einen Ort, an dem sich Unternehmen Büros und Konferenzräume mieten können, an dem jedermann ein Restaurant besuchen kann. 1.000 Quadratmeter – mit Industriefenster im Dach vielleicht die schönste Halle des Komplexes – warten sogar noch auf eine Nutzungsidee.



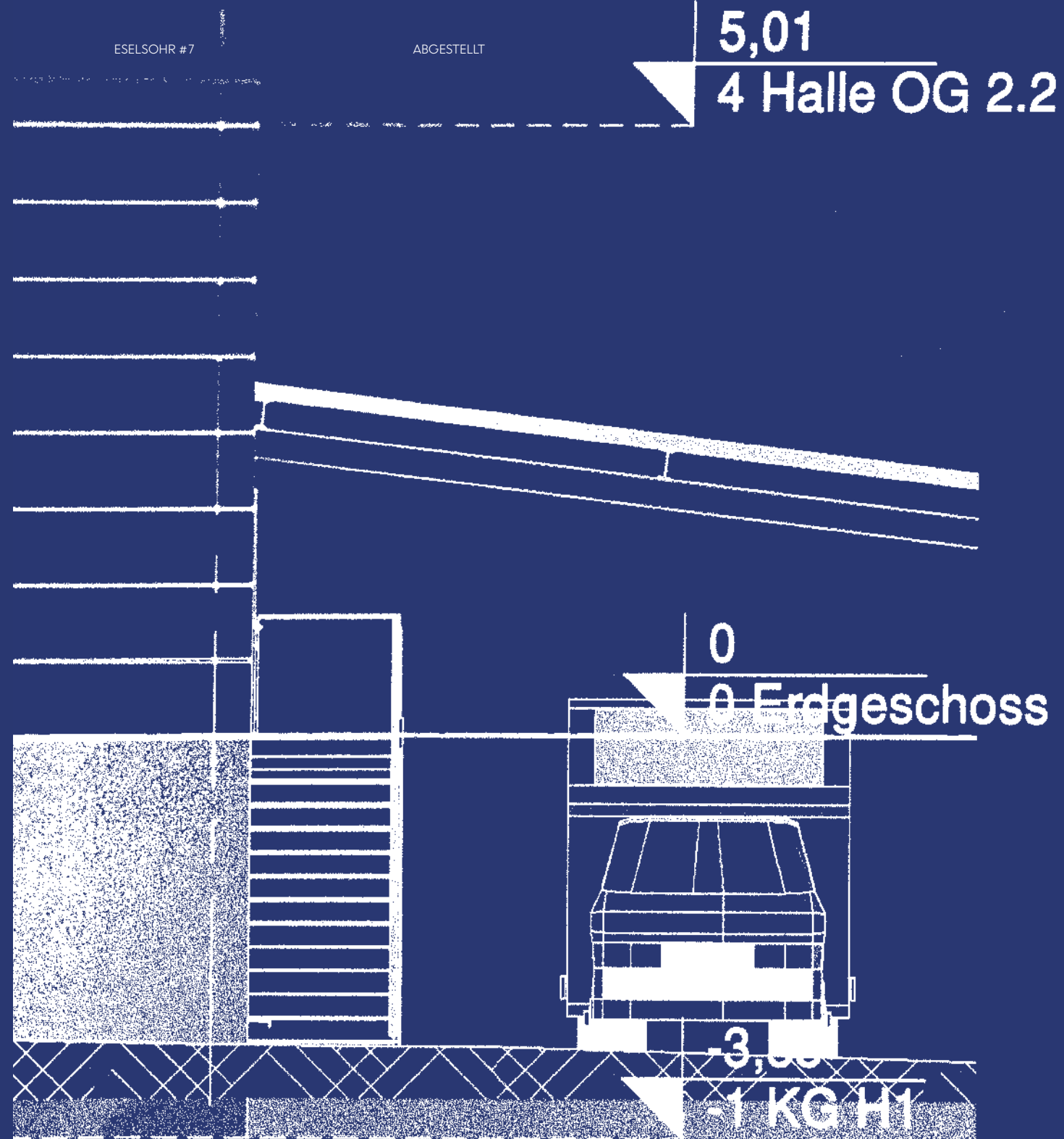




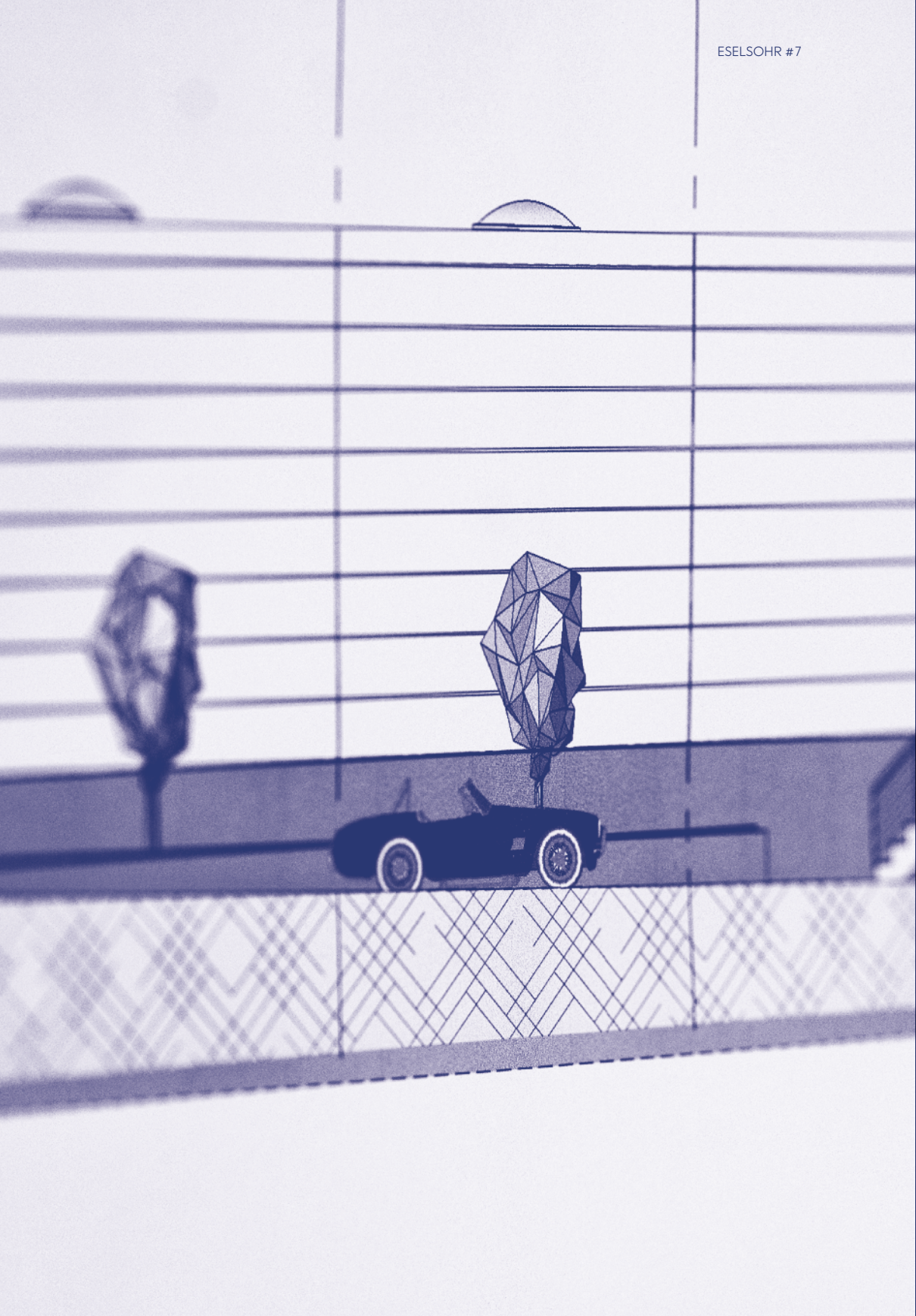
Dabei ist Wilhelm Mormann gar kein Bauunternehmer, kein echter Investor, keiner, der auf dem Bau zu Hause ist. Also von seinen Wurzeln her. Wobei sich das in den vergangenen Jahren änderte. Aber der Reihe nach.

Wilhelm Mormann kommt eigentlich aus der IT-Branche, hat sehr klein vor 29 Jahren in Spenge angefangen, ist dann mittelgroß in Rheda-Wiedenbrück geworden und ist heute Inhaber eines wirklich großen IT-Systemhauses, das in Rheda-Wiedenbrück und Würzburg gut 150 Mitarbeiter beschäftigt. Immer wieder stellte sich die Frage nach dem Standort, nach An- und Neubau und so wurde Mormann irgendwann zum Spezialisten für den Umbau von Bestandsbauten. Erst für seine Mitarbeitenden, später dann auch für andere. Er gründete eine eigene Immobiliengesellschaft und meint, dass all das irgendwie an seinen Wurzeln liege. Der Vater Maurer und Fliesenleger, da schlummere etwas in ihm, das ihn sich wohlfühlen lässt inmitten all der ausgebauten Bauteile, die sich jetzt gerade um ihn türmen.

Das hier, in Bünde, das soll aber kein Ort für das eigene IT-Unternehmen werden. Auch kein anderes Unternehmen soll als alleiniger Mieter einziehen. Sondern, wenn man so will, Kunden auf vier oder sechs Rädern. Auch hier ist die Geschichte keine, die in wenigen Worten erzählt ist. Angefangen hat sie mit der Pandemie und dem Wunsch, seinen Mitarbeitenden mal trotz des Lockdowns ein wenig Bewegung, Abwechslung, Weitblick und Reiserei zu bieten. Also kaufte Mormann ein Wohnmobil für seine Kollegen, ganze neun Meter lang, bestens ausgestattet und sah zu, wie es fortan auf der Suche nach Stellplätzen war.







Da, wo es in Bielefeld meist stand, gab es schon den Begrüßungstrunk umsonst, so häufig fuhr es vor. Gepaart mit einem Blick auf die Zulassungszahlen für Wohnmobile wurde ihm klar: Stellplätze für Wohnmobile sind jetzt schon ein gutes Geschäft. Und werden bald ein richtig gutes.

Also wird die Remise in Bünde bald schon 120 Wohnmobilplätze bieten. Und bald meint sehr bald. „Ich habe mir meine Ziele immer schon sportlich gesetzt. Wenn man so will, kann man sagen, dass das mein Antrieb, mein Erfolgskonzept ist“, so Mormann über sein Herzensprojekt. Diese ehrgeizigen Ziele gepaart mit der Erfahrung aus 29 Jahren als selbstständiger Unternehmer, lassen genau solche Zukunftsprojekte erfolgreich werden. Und ein Ziel hat Mormann dabei klar vor Augen: Technologie und Tradition zusammenzubringen. Er lässt Tore installieren, die sich per App öffnen lassen, montiert energiesparende LEDs, eine Auffahrrampe für Young- und Oldtimer. Motorbetriebene Roboter sind geordert, um Yachten und Wohnwagen platzsparend in Position zu ziehen, Garagen leengeräumt, um Autos zu beherbergen, die anderswo im Wege stehen. Wer Platz für seinen Oldtimer sucht – es sollten schon echte Schätzchen sein – der findet auch hier in der Remise einen Ort, an dem sie kühl, trocken und mit dem notwendigen Strom ausgestattet stehen, damit für die nächste Ausfahrt alles so ist, wie man es sich wünscht.

2% Gefälle







# ANTRIEB? IST MEIN ERFOLGS- REZEPT



BALLETTSCHULE  IRIS WITTE  
Dip. Tanzpädagogin

—  
Ballett  
Modern Dance  
Stepptanz  
Irish Dance  
Parkinson Tanz  
—

**Bad Oeynhausen**  
Walderseestr. 23 · 32545 Bad Oeynhausen  
Tel. 05731 307113

**Herford**  
Bruchstr. 4 · 32049 Herford  
Tel. 05731 307113

[iris.witte@gmx.de](mailto:iris.witte@gmx.de) · [www.ballettschule-witte.de](http://www.ballettschule-witte.de)

ABGESTELLT



Wer mit Wilhelm Mormann durch die Hallen spaziert, braucht gar nicht mehr so viel Fantasie, um sich vorstellen zu können, wie hier aus dem Druckhaus ein moderner Arbeitsplatz wird. Coworking und modern Work sind aktuell in aller Munde. Wer will denn immer nur im Homeoffice hocken? Und wer glaubt wirklich, dass das kommunikativ sei? Er nicht. Klar, die Arbeitswelt verändere sich gerade radikal. Aber in welche Richtung? Will der, der in einem Ladenlokal arbeitet, nicht auch repräsentativ Kunden einladen? Wollen andere nicht nur auf Zeit zu Projekten zusammensitzen und dann, nach Wochen oder Monaten, wieder auseinandergehen? Ist es nicht manchmal gut, das eigene Büro, den satt gewordenen Dunstkreis zu verlassen und in neuer Umgebung nach neuen Ideen zu suchen? Sicher. Sagt Mormann.

Wenn man mit ihm über den Zeitplan, die Kosten, die Entwicklung auf dem Bau generell redet, wird schnell klar: Unverzichtbar, um solche Projekte zum Erfolg zu führen, ist ein gutes Netzwerk aus heimischen und ihm bekannten Handwerkern sowie einem vertrauten und erfahrenen Team aus Architekten. Die erste Winter-Wohnmobilsaison will er mitnehmen, das ist das Ziel. Und so sind die ersten 40 Standplätze bereits Ende Oktober fertig und teilweise schon vermietet worden. Das ganze Drumherum, die weiteren Plätze sollen 2022 folgen. Jetzt heißt es, das Ziel im Auge zu behalten und den Fokus nicht zu verlieren. Bis zur großen Eröffnung.

Bis dahin wird die App längst fertig sein, mit der sich hier alle Besucher einloggen, ihr Büro, ihren Stellplatz nutzen. Sie können sich darüber sogar das Fahrzeug bringen lassen, Reparaturen oder TÜV-Abnahmen in Auftrag geben, ehe es sich am Ende so anfühlt, als hätten sie ihr Wohnmobil gemietet.



**DIE WELT DER FEINEN SCHOKOLADEN**



**10 %** Bei Vorlage dieser Anzeige erhalten Sie 10 % Rabatt in unserer Bruchbude

**Weinrichs Schokoladen Bruchbude**  
Steinstraße 28 | Herford | Tel.: 05221/275041  
MO – FR: 08.00 – 18.00 Uhr | Sa: 08.00 – 14.00 Uhr  
E-Mail: [bruchbude@weinrich-schokolade.de](mailto:bruchbude@weinrich-schokolade.de)

**WEINRICH'S 1895**  
Feine Schokolade

Das passende Geschenk für Ihre Liebsten finden Sie im Onlineshop  
Stöbern Sie gleich durch unsere schokoladige Vielfalt!



AUF KLEINE  
SCHRITTE  
UND GROßE

**SPRÜNGE.**

AUF ALTE  
VORHABEN  
UND NEUE

**VORSÄTZE.**

AUF NOCH WENIGER GEGENEINANDER  
UND NOCH MEHR

**MITEINANDER.**

**AUF 2022.**

Auf [ikk-classic.de](http://ikk-classic.de) finden Sie alles  
für ein gesundes neues Jahr.

**ikk classic**  
Ihre Gesundheit. Unser Handwerk.



ABGESTELLT



Nur dass es eben ihr Wohnmobil ist. Dann wird Wilhelm Mormann auch verraten, wer in der Küche stehen, das Restaurant übernehmen wird. Alles schon entschieden, schon unterschrieben. Aber eben noch nicht spruchreif. Fehlt noch der italienische Großhändler, der sich in der Wunschvorstellung von Wilhelm Mormann in die schönste, die noch freie Halle einmietet. Der auch direkt verkauft, vielleicht auch einen kleinen Imbiss anbietet. Für Autos, für irgendetwas, das hier nur gelagert wird, ist's viel zu schön. Gleichzeitig wirkt der Unternehmer nicht, als gingen ihm die Ideen aus,

wenn sich kein italienischer Großhändler findet. Es wird schon was Passendes kommen. Spätestens, wenn sich hier Interessenten erst einmal umschaun können. Auch das: nicht mehr lang hin. Bis dahin wird Wilhelm Mormann weiter sinnieren, wie groß die Lofttören zu den Büros werden, wie der Außenbereich aussehen wird, wer die Hausmeisterwohnung beziehen, wie die Eröffnungsfestfeier aussehen wird. Es wird eine dynamische Zeit bis dahin werden. Sagt er selbst. Der Eindruck trägt also nicht. Aber irgendwie ahnt man: dynamisch heißt nicht unmöglich. Eher das Gegenteil.



# Ausbildung oder duales Studium?

Dein  
Finanzamt  
bietet  
beides.

CIRCA 1.500  
PLÄTZE  
IN NRW

Online bewerben unter  
[www.ausbildung-im-finanzamt.de](http://www.ausbildung-im-finanzamt.de)

FINANZVERWALTUNG  
für Nordrhein-Westfalen

- ANZEIGE -

- ANZEIGE -

Finanzverwaltung  
des Landes Nordrhein-Westfalen



## Ausbildung Finanzwirt/in (m/w/d)

Beamte in der  
Finanzverwaltung NRW  
Ausbildungsbeginn  
September 2022

**Wir erwarten:**  
Fachoberschulreife oder einen  
vergleichbaren Schulabschluss

**Wir bieten:**  
eine zweijährige Ausbildung  
im Finanzamt kombiniert  
mit Unterricht an der  
Landesfinanzschule NRW  
in Wuppertal oder Bonn

mtl. Ausbildungsbezüge von  
ca. 1.300,- Euro

## Studium Diplom- Finanzwirt/in FH (m/w/d)

Beamte in der  
Finanzverwaltung NRW  
Studienbeginn  
September 2022

**Wir erwarten:**  
Allgemeine Hochschulreife  
oder Fachhochschulreife

**Wir bieten:**  
ein dreijähriges duales  
Studium an der Hochschule für  
Finanzen NRW in Nordkirchen,  
Hamminkeln oder Herford –  
mit Praxisteilen im Finanzamt

mtl. Ausbildungsbezüge  
von ca. 1.350,- Euro  
auch während der  
Studienzeiten

Du solltest im Zeitpunkt der Einstellung  
eine Staatsangehörigkeit eines EU-Staats  
bzw. eines Staats mit einem EU-Rechts-  
abkommen besitzen. Diese Ausschrei-  
bung wendet sich ausdrücklich auch an  
Menschen mit Migrationshintergrund.  
Erwünscht sind auch Bewerbungen von  
Schwerbehinderten und ihnen gleich-  
gestellten Menschen.

[www.finanzverwaltung.nrw.de/karriere](http://www.finanzverwaltung.nrw.de/karriere)

## HIER IM FINANZAMT BÜNDE!

Bei Fragen melde dich  
gerne bei unserem  
Ausbildungsteam unter  
**0 52 23 / 169 - 1799**



[www.finanzverwaltung.nrw.de](http://www.finanzverwaltung.nrw.de)







Roger Rabbe mit  
seiner Hündin,  
einem Mix aus  
Dackel und  
Münsterländer



WAIDMANN'S

# GLÜCK

**Was bei Roger Rabbe  
zu Weihnachten auf  
den Tisch kommt,  
ist noch ungeklärt.  
Wie soll er es auch  
wissen, wenn er  
noch gar nicht weiß,  
was er bis dahin  
schießen wird.** →



# Dein Job im Anlagenbau für Prozesswärme!



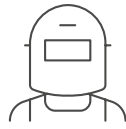
Wir suchen Dich zur Verstärkung in unserem Team von 50 jungen Spezialisten für Prozesswärme für den neuen **Standort in Oberbehme**



Schweißer / Vorrichter im Rohrleitungsbau (m/w/d)



Monteur Anlagenbau (m/w/d)



Ausbildung zum Konstruktionsmechaniker Schweißtechnik (m/w/d)

## Über uns

### heat11 – ein Team mit Leidenschaft für industrielle Prozesswärme und Wärmeübertragung

Klimafreundliche, zuverlässige und energieeffiziente Lösungen zur Deckung des weltweit wachsenden Energiebedarfs. Unser Leistungsspektrum umfasst Planung, Engineering, Fertigung, Montage, Inbetriebnahme und After-Sales Service. Nationale und internationale Kunden in der Industrie, Chemie- und Petrochemie sowie der Energieerzeugung setzen auf unsere Anlagen und unsere Expertise. heat 11 ist ein nach der DIN EN ISO 3834-2 zertifizierter Schweißfachbetrieb. Wir fertigen die Verrohrung für unsere Anlagen und die Anbindung an die Schnittstellen beim Kunden in unserer neuen modernen Fertigung am Unternehmensstandort Kirchlengern. Wir bilden aus.



Jetzt bewerben und Karriere starten!



Klingt nach Jagdfieber? „Man muss sich am Ende, wenn man Fleisch isst, fragen, was man will: Fleisch aus dem Mastbetrieb oder aus der Natur geschossen“, sagt Jäger Roger Rabbe, der gerne das Gespräch mit denen sucht, die ihm erst einmal skeptisch entgegen-treten, wenn sie ihn im Revier treffen. Das liegt gute 70 Kilometer von seinem Wohnort in Dünnerholz entfernt; in der Nähe von Paderborn kümmert er sich mit Kollegen um ein rund 225 Hektar

der von dem Forstbesitzer aufgefordert wird, den Schalenwildbestand in dem Wald nicht ausufern zu lassen.

Also sitzt Roger Rabbe auf sie an, fährt pro Woche meist zwei Mal ins Revier und kommt nur selten mit geschossenem Wild zurück. „Die meiste Zeit küm-mere ich mich um das Revier, schaue nach dem Rechten, sitze an und erfreue mich, dass ich auch mal so etwas Besonderes wie Wildkatzen oder Waldschneepfen zu



Gesicht bekommen“, so der Bündler Rechtsanwalt. Wenn er anlegt, dann fast immer auf Rehe. Die es in zu hoher Zahl gibt, von denen viele einen qualvollen Tod im Straßen-verkehr finden. Im vergange-nen Jahr schoss er einen ein-zigen Hasen – der dann am Ende auf Tisch und Tellern zu Heiligabend landete. Mittler-weile isst Roger Rabbe fast nur noch Selbstgeschossenes. Das er zu einem Schlachter nach Blasheim bringt, der daraus eben nicht nur Filet und Keule schneidet, sondern auch Sala-mi, Brüh- und Leberwurst er-

stellt. Freunde und Bekannte haben längst erkannt, wie schmackhaft so ein Wildfleisch sein kann, auch wenn er nie genau sagen kann, was die Kühltruhe gerade hergibt. „Wer sich für Wild inter-essiert, der kann sich gerne bei mir mel-den und dann schaue ich, was gerade zu haben ist“, sagt Roger Rabbe. Der weiß, dass der ein oder andere immer noch denkt, dass Wildgenuss immer auch ein wenig streng, intensiv im Geschmack ist.







**Frohe Weihnachten!**

Wir, vom **Autohaus Gebr. Schwarte** wünschen Ihnen zauberhafte Weihnachten und einen guten Rutsch ins Jahr 2022.

**Autohaus Gebr. Schwarte Bünde**  
Engerstraße 13 + 15, 32257 Bünde  
buende@autohaus-schwarte.de

**Nutzfahrzeuge**

Wenn aber jüngere Tiere geschossen werden, wenn die Verarbeitung schnell und professionell geschieht, dann stört all dies nicht. Ganz im Gegenteil. „Wir haben ja ganz verlernt, wie Fleisch eigentlich schmeckt, weil wir alles mit Saucen über-tünchen, weil das Industriefleisch kaum noch etwas mit dem natürlichen Fleisch-geschmack zu tun hat“. Selbst Käse-krakauer fertigt der Blasheimer Fleischer, geräuchert und gebrüht, um sie perfekt mit Kartoffelsalat zu genießen. Die Lieb-lingsspeise von Roger Rabbe bleiben aber Königsberger Klopse, ganz klas-sisch, mit Kartoffeln, Kapern und weißer Sauce. Aber eben ganz anders, weil die Klopse aus Reh-Hack gefertigt werden.

„Ein Gedicht“, sagt Rabbe, der im Revier immer wieder Menschen trifft, die nicht grüßen, die auch mal „Mörder“ flüstern. Denen begegnet er gerne freundlich, spricht mit ihnen, erklärt ihnen, dass häufig die Augen verschlossen werden, wenn es um die Industrietierhaltung und -schlachtung geht. Dass der Mensch nicht auf der einen Seite im Wald eingrei-fen, auf der aber nicht regulieren könne. Und Hundebesitzer, die ihre Vierbeiner gerade in Frühjahr und Brutzeit über die Felder laufen und Jungtiere aufstöbern lassen, erst einmal die eigene Nase an-fassen sollten. Hilft all das nicht, wünscht er einen schönen Tag, dreht sich um und geht. Es gibt sie, die Unbelehrbaren.

**Da denkt er lieber an Weihnachten. An das, was auf den Tisch kommen wird. Auch wenn das längst noch nicht geschossen ist. •**

## WIR SUCHEN TEAMPLAYER!



Seit 50 Jahren entwickeln und produzieren wir Elektronikgehäuse aus Kunststoff und Aluminium sowie Eingabeeinheiten wie beispielsweise Touch-screens und Folientastaturen. Du bist unseren Ge-häusen bestimmt schon oft begegnet, denn überall wo Elektronik integriert wird, werden auch Gehäuse benötigt. Ob im Supermarkt, im Eventbereich oder in der Bahn... Sie sind nahezu überall zu finden!

### Bist du ein Teamplayer?

Dann bist du bei uns genau richtig!  
Wir freuen uns auf deine Bewerbung für folgende Ausbildungsberufe:

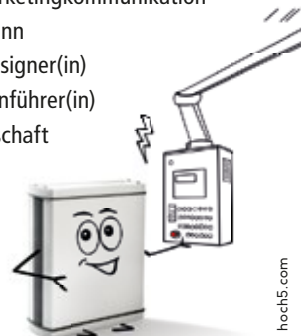
- Industriekaufrau/-mann (EU)
- Kauffrau/-mann für Marketingkommunikation
- Informatikkauffrau/-mann
- Technische(r) Produktdesigner(in)
- Maschinen- und Anlagenführer(in)
- Fachkraft für Lagerwirtschaft
- Fachlagerist(in)

Ab sofort  
oder  
01.08.2022



Jetzt bewerben! [bopla.de/ausbildung](https://www.bopla.de/ausbildung)

Bopla Gehäuse Systeme GmbH · Borsigstraße 17–25 · 32257 Bünde



hoch5.com



Wild aus dem Glas.  
Leberwurst vom  
Reh ist eine echte  
Delikatesse

# IMMER AUF DER SUCHE.

Wenn Sie hier angekommen sind, kann Weihnachten kommen. Ein paar Tage noch, an denen die Hektik an die Tür, ans Hirn klatscht. Dann ist Stille. Auch für uns. Wir schließen ab, löschen das Licht, pusten die Kerzen aus, stellen das X-mas-Radio ab und

gehen nach Hause. Feiern Sie schön. Und freuen Sie sich. Auf ein neues Jahr voller neuer Projekte. So wie wir. Vor allem auf das kommende ESELSOHR, das Sie im März in den Händen halten. Wenn Weihnachten Schnee von gestern ist. •

## IMPRESSUM

### Herausgeber:

Tobias Heyer (V.i.S.d.P.)  
HOCH5 GmbH & Co. KG  
Zum Stellwerk 10, 32257 Bünde  
Telefon: 05223 4939-00  
info@hoch5.com, hoch5.com

### Druck:

LENSING DRUCK GmbH & Co. KG  
Feldbachacker 16  
44149 Dortmund

**Auflage:** 12.000

### Creative Board

**Creativ Direction:** Tobias Heyer

**Gestaltung:** Karen Cuthbert,  
Florian Jorzick, Ajhana Pluncevic,  
Alina Siekmann

### Redaktion und Texte:

Tobias Heyer, Julie Pitke

**Fotos:** Tobias Heyer

### Bildbearbeitung:

Karen Cuthbert

### Anzeigengestaltung:

Karen Cuthbert, Alina Siekmann

**Lektorat:** Anne Lüneburg

### Medienberatung:

Anita Hanke, Grit Schewe

### Organisation Druck und Verteilung:

Marcel Spahn



# TANZEN macht glücklich.



Schenke FREUDE!  
Jetzt  
GUTSCHEINE  
sichern!

**DIE NEUEN  
KURSE STARTEN –  
KOMM IN  
BEWEGUNG!**

**TANZEN LERNEN  
FÜR PAARE**

**TANZEN LERNEN  
FÜR SINGLES**

**TANZEN LERNEN  
FÜR KINDER UND KIDS**

**TANZEN LERNEN  
FÜR JUGENDLICHE**

**TANZEN & GESUNDHEIT  
FÜR ERWACHSENE**

### ANGEBOTE & TERMINE:

[www.tanzhaus-marks.de](http://www.tanzhaus-marks.de)  
05223 5852

### TANZHAUS MARKS

Borriesstraße 19-23  
32257 Bünde  
Telefon 05223 5852





Stech es dir in den Teig.  
Bind es dir an den Baum.  
Kratz es dir in die Kerze.  
Strick es dir in die Mütze:

# WIR KÖNNEN MEHR ALS MAGAZINE.

Wir sind deine  
Werbeagentur.  
Für alles.

Und manchmal auch für Magazine.

[hoch5.com](http://hoch5.com)

