

OKTOBER/NOVEMBER

An alle Haushalte

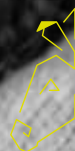
# ESELSOHR

BÜNDE



Alle sehr  
guten Dinge?  
Sind

# #3



# DEINE AGENTUR FÜR:

Webseiten & Webshops  
Grafik & Design  
Fotografie & Film  
Text & Redaktion  
Konzepte & Kampagnen

Lust, uns  
kennenzulernen?

05223 493900  
info@hoch5.com  
hoch5.com

# HOCH5

Bünde | Bielefeld | Berlin

hoch5\_agentur  
hoch5agentur

HALLO

# HEJ!



Wir wollten eigentlich eine unglaublich politische Ausgabe machen. Wollten das Kopf-an-Kopf-Rennen in ellenlangen Interviews plattwalzen, wollten die AfD-Wähler beschimpfen (das wollen wir eigentlich immer noch), die Wahlergebnisse abdrucken, die verspotten, die nicht wählen gegangen sind (auch das klingt immer noch verlockend) und jede Menge Partei-Anzeigen verkaufen.

Aber, all das sind wir eigentlich nicht. Man ist ja schon ganz blind von all der Wahlwerbung an den Straßen, müde von all den Versprechungen, erstaunt von den vielen Besuchen (bei uns war übrigens niemand) an unmöglichsten Orten.

Wir sind da anders. Und haben unsere ganz eigene Art der Dinge.

Viel Freude dabei.

Tobias Heyer



# DAS SIND WIR

- Christina**  
Grafikdesign
- Angelina**  
Redaktion
- Robin**  
Web-Entwicklung
- Bettina**  
Redaktion
- Anne**  
Office Management
- Grit**  
Anzeigenberatung
- Julie**  
Geschäftsführung
- Verena**  
Web-Entwicklung
- Flo**  
Grafikdesign
- Alina**  
Grafikdesign
- Karen**  
Grafikdesign
- Tobias**  
Geschäftsführung
- Katharina**  
Bildbearbeitung
- Patrick**  
Web-Entwicklung
- Philipp**  
Film / Foto
- Isabelle**  
Grafikdesign
- Marcel**  
Office Management
- Nicole**  
Grafikdesign





**Jetzt waren die  
Bürgermeister-  
Kandidaten bald  
überall zu  
Besuch. Aber  
kommen sie in  
den kommenden  
fünf Jahren auch  
wieder? Und  
kümmern sich?**

**Manchmal ist es  
gut, die Dinge  
aus einer ande-  
ren Perspektive  
zu betrachten.  
Wir sind mal  
sehr weit auf-  
gestiegen und  
haben uns die  
Brennpunkte  
angesehen.**

Sieht aus der Luft geschäftig aus, das ganze Bahnhofsviertel. Was man aber trotz der Höhe nicht sieht: es tut sich nichts auf der Bahnhofs-Baustelle. Zumindest nichts, was man sieht. Nicht aus 300 Metern – und auch nicht vom Boden aus. Sagen? Tut dazu niemand etwas. Was noch merkwürdiger ist.

# BAUPAUSE



An aerial photograph of a park area. Large, grey, stone-like letters spell out 'GRÜNLAND' across the left side of the image. The letters are set against a background of lush green trees and grass. To the right of the letters, there is a large, open green lawn. Further to the right, a paved path or road runs parallel to the lawn, with several rows of colorful flower beds or small gardens along its edge. The overall scene is bright and sunny, with shadows cast by the trees and the letters.

GRÜNLAND

Die Diskussionen gingen am Ziel vorbei. Es sollte ja nicht auf dem Friedhof gebaut werden. Sondern direkt nebenan, da, wo die Bäume an der Herforder Straße stehen. Sieht aus der Luft betrachtet nach einer 1-a-Wohnlage und nicht nach sozialem Wohnungsbau aus. Und wenn es nach uns geht, dann sieht das gar nicht nach Wohnlage, sondern noch viel schöner in Grün aus.

# SCHÖNHEIT AUFGEREHT

Wohnt da noch jemand? Oder bald wieder? Schwer zu sagen. Viele sogenannte Britenhäuser stehen leer. Aber sind sie, ihre Substanz, ihre Lage dadurch schlecht? Als Städteplaner müsste man doch euphorisch in die Hände klatschen. Wenn hier kein Potential schlummert, wo denn dann?



# LIEBLINGS ORT

Sieht aus wie Urlaub.  
Grün, Wasser, sogar ein  
kleiner Strand. Nein, wir  
wünschen uns keinen  
Kiosk in Wassernähe,  
niemanden, der sich zum  
Bademeister aufschwingt,  
oder hier an der Elbe  
Regeltafeln aufstellt. Ne  
Bank, nen Tisch, das wäre  
nicht schlecht. Ein Grill-  
platz wäre schon zu viel.  
Am besten bleibt alles so,  
wie es ist.

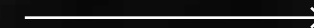
Sieht schon irgendwie nach Dornröschenschlaf aus, die Museumsinsel. Dabei schlummert hier Erstaunliches, das entdeckt werden will. Aber wer weiß das schon? Wird Zeit, dass sich hier etwas tut. Und nicht nur immer und immer wieder drüber geredet wird.

EIN GESCHLAFEN?



# WENN DOCH NUR EIN WUNSCH FREI WÄRE

Hand auf's Herz: Wann warst du das letzte Mal im Museum? Wann hast du Freunde, Verwandte, Gäste mitgenommen, um dir die Seekuh, die Tabakgeschichte Bündes anzusehen? Und kannst du dich an die letzte Wechselausstellung erinnern, die du hier besucht hast? War was mit Dinosauriern. Oder Insekten. Und ist damit ein gutes Jahrzehnt her. Oder noch länger.

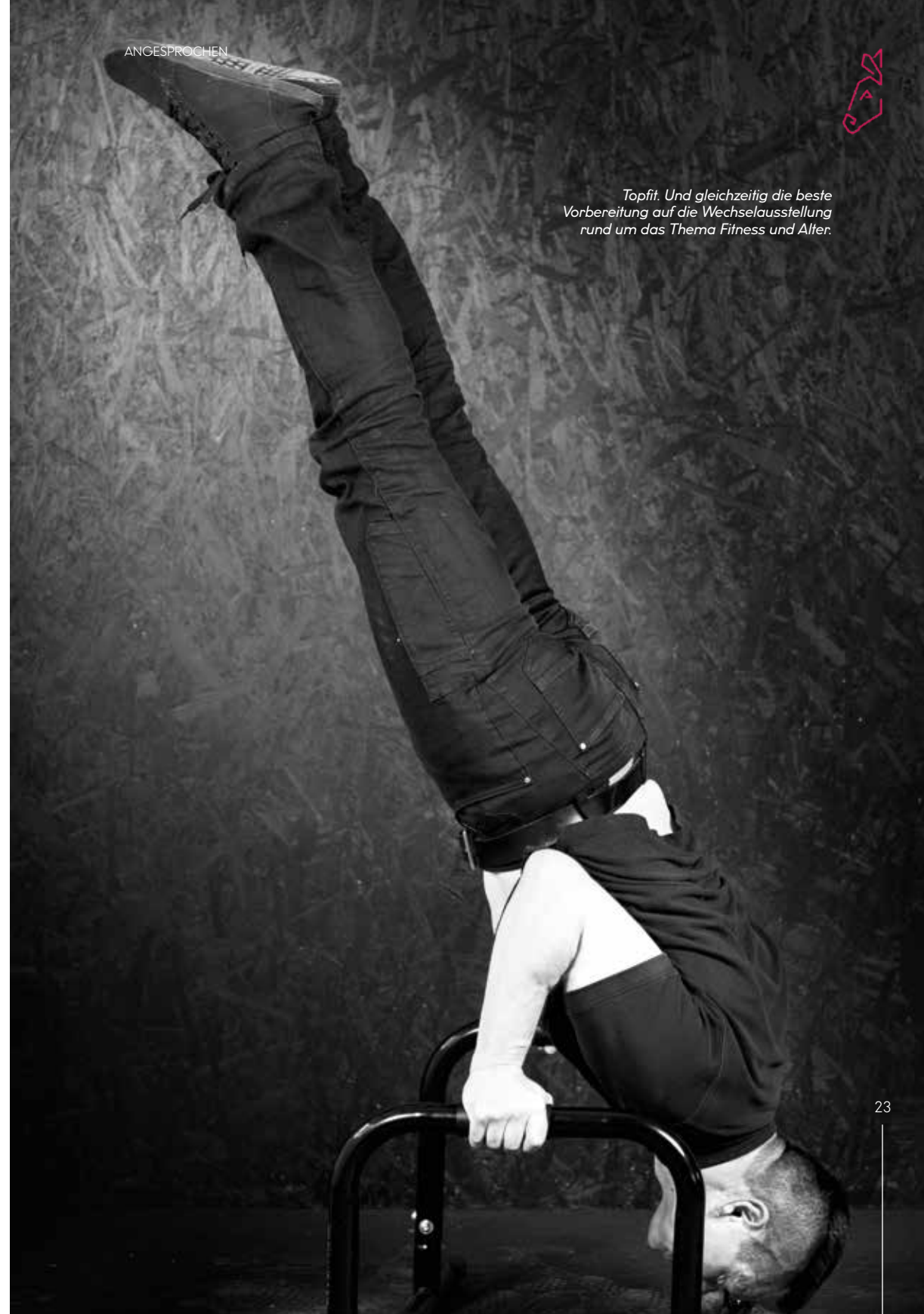


Wer Museumsleiter Michael Strauß fragt, was er sich denn wünsche, für das Museum, weil jetzt, rund um die Kommunalwahl, ja irgendwie jeder 'nen Wunsch frei hat, muss es nicht lange überlegen. Erst einmal, dass er mit dem Museum weitergeht. Der Fragende staunt. Wie, weitergeht? Warum denn wohl nicht? Weil sich 2024 die Vorzeichen ändern werden oder zumindest ändern können, sagt Michael Strauß. Auf 30 Jahre hatten damals der Kreis Herford und die Stadt Bünde zusammen mit der Nordrhein-Westfalen-Stiftung festgeschrieben, dass im Bänder Museum alles bleibt, wie und was es ist. Dafür gab es wirtschaftliche Unterstützung, die nun, im Jahr 2024, beendet ist. Dann kann die Stadt Bünde, heute alleinige Trägerin des Museums, mit dem Museum machen, was sie will. Dabei ist ja in der Zeit, als der Kreis sich auf Wunsch der Stadt langsam verabschiedete, schon viel passiert. Die Stelle der studierten Museumspädagogin wurde gestrichen, wissenschaftliche Mitarbeiter im Magazin gibt es nicht mehr und das Budget für Wechselausstellungen wurde etwas mehr als halbiert. Klingt so, als sei das Interesse seitens der Stadt alles andere als groß am Museum. Aber das sei nicht der Fall, sagt Michael Strauß. Die, die sich um das Amt des Bürgermeisters beworben haben, besuchten ihn, es wurde zum Landschaftsverband gefahren, ein neuer Förderverein hat sich gegründet. All das stimme doch optimistisch. Auch wenn niemand weiß, was 2024 wird. Möglich wäre ein ehrenamtliches Betreiben, vielleicht sogar der Zusammenschluss von Museum und Bücherei? Eigentlich unmöglich, sagt

## »DANACH SOLL ES UM FITNESS GEHEN«

Michael Strauß. Weil die Bücherei nur in den Bereich des Museums ziehen könne, in dem jetzt die Wechselausstellungen stattfinden. Und die es sind, die die Besucher anziehen. Wobei das mit dem Anziehen so eine Sache ist – die Zahlen fallen zurzeit. Was natürlich in erster Linie an Corona liegt – aktuell dürfen nur zehn Besucher gleichzeitig das Museum betreten, Ausstellungseröffnungen finden nicht statt, Museumspädagogik auch nicht. Doch die nächste Leihausstellung ist schon geplant, es geht um Schottland, im Oktober soll sie hängen, auch wenn das genaue Datum noch nicht feststeht. Danach soll es unter anderem um Fitness, um das Altern gehen – wieder mit einer Ausstellung, die nicht nur vom Museumsleiter konzipiert, sondern komplett selber gestaltet wird. Weil das Geld fehle. Und er mittlerweile eine Technik entwickelt hat, mit der das Selbermachen funktioniere. —————>

*Topfit. Und gleichzeitig die beste Vorbereitung auf die Wechselausstellung rund um das Thema Fitness und Alter.*





Michael Strauß zeigt die schottische Flagge, passend zur kommenden Wechselausstellung.

Erst wird recherchiert, dann entstehen Texte, erste Ideen für die Stationen, die Exponate, den roten Faden, der sich durch die Ausstellung zieht.

Wenn die Besucher zu einer Wechselausstellung kommen, dann schauen sie auch noch mal bei der Dauerausstellung vorbei. Sagt die Erfahrung. Die befindet sich weiterhin und trotz der vielen Jahre auf ihrem Buckel in einem akzeptablen Zustand. Sicher, hier und da läuft ein Monitor nicht, streikt ein Rechner, hakt eine Mitmachstation. Es wäre Zeit, um hier neu zu investieren, vielleicht doch mehr auf Mechanik und weniger auf digitale und damit leider auch anfällige Techniken zu setzen. Die Systematik, den Grundgedanken aber dürfe man zumindest bis 2024 nicht verändern. Auch das ist Teil des Deals: Eine Dauerausstellung dauert eben 30 Jahre.

Michael Strauß könnte all das gelassen sehen. Im März 2023 erreicht er das Rentenalter, was dann passiert, könnte ihm egal sein. Ist es aber nicht. Also hat er angeboten, länger zu bleiben, bis 2024, vielleicht auch darüber hinaus. Nur mit 70, nein, da wolle er wirklich nicht mehr im Museum stehen. Bis dahin wird klar sein, welchen Weg das Museum nimmt. Wird sich herausstellen, ob es vielleicht doch als Joker gezogen wird, wenn auf der Suche nach dem neuen Bücherei-standort kein geeigneterer Platz gefunden wird. Vielleicht nimmt es aber auch eine ganz andere Wendung. Vielleicht nehmen die Bündler irgendwann das Museum auch als ihr Museum wahr. Und müssen nicht mit den Schultern zucken, wenn sie gefragt werden, wann sie denn das letzte Mal drin gewesen sind. •



# ABGEFAHREN – AUF ZWEI RÄDERN

Mit Zweirädern kennen sie sich aus bei BMW. Die GS-Motorräder sind legendär, der C1, irgendwie ein Zwischending aus Auto und Motorrad war so richtungsweisend und visionär, seiner Zeit so weit voraus, dass es niemand verstanden hat. Schade eigentlich.



# Wir bauen für Sie in Kirchlengern



## WOHNQUARTIER ESPELWEG

INNOVATIV  
ENERGIEEFFIZIENT  
KOMFORTABEL



- 18 Ein- und Zweifamilienhäuser
- Grundstücke mit 556 – 838 m<sup>2</sup>
- 2-geschossige Bauweise
- individuell: Stadtvillen, Kubushäuser, moderne Satteldachhäuser
- auch Doppelhäuser möglich

- 2 Mehrfamilienhäuser mit je 9 Eigentumswohnungen, davon je 1 Penthouse
- Wohnungen mit 89,34 m<sup>2</sup> bis 200,11 m<sup>2</sup>
- Erdgeschosswohnungen mit ca. 100 m<sup>2</sup> Garten
- barrierefrei, unterkellert, Parkplatz vor der Haustür
- KfW-Effizienzhaus 40



Wir beraten Sie gern:  
05223 / 688 20

[www.oberbremer-baubetriebe.de](http://www.oberbremer-baubetriebe.de)



Jetzt gibt es wieder ein Zweirad, das Neuland betritt. Das BMW Active Hybrid E-Bike. Klingt sperrig, ist es aber nicht. Wir schlendern zu BMW Becker-Tiemann und sprechen da vor, wo sonst Keilriemen und Winterreifen ausgegeben werden. Da steht es also, das E-Bike, das schon von Weitem als eines von BMW zu erkennen ist. Denn das Logo mit dem weiß-blauen Propeller zeigt sich nicht nur auf dem Display beim Hochfahren, sondern gar auf dem Rahmen. Man zeigt halt gerne, was man hat, bzw. fährt, wenn man mit einem BMW unterwegs ist. Der spricht in der vierrädrigen Variante alle Sinne an – vor allem aber zeigt er, dass es eben nicht darum geht, von A nach B zu kommen.





# »Flott wie ein echter BMW«

Sondern um das *Wie*. Und das ist beim E-Bike nicht anders. Schick und wertig schauts aus, kein Schnickschnack, kein Detail, das den Spoiler ersetzen, die Tieferlegung imitieren will. Hier geht es um klare Linien, um überzeugende Technik. Wer sich auskennt, schnalzt beim BROSE-Antrieb, bei der Shimano XT-Schaltung, bei den hydraulischen Scheibenbremsen wissend mit der Zunge. So geht E-Bike. Also draufgeschwungen, hochgefahren, kurz ein wenig im selbsterklärenden Menü rumgeklickt und es kann losgehen. Das BMW E-Bike ist für diese Art von Fahrrad sehr leicht und wendig, wer es aufs Autodach wuchten, Treppe hoch, Treppe runter tragen, in den Zug heben will, wird jedes Kilo, das hier nicht am Rahmen klebt, schnell zu schätzen wissen. Auch beim Tritt in die Pedale zeigt sich diese Leichtigkeit, der Motor packt kraftvoll zu und tut dies sicher 75 Kilometer, wenn nicht noch länger.



Bis zu 25 Kilometer ist man dann mit dem BMW E-Bike pro Stunde unterwegs, darüber hinaus schüttelt der Gesetzgeber den Kopf und der Fahrradfreund tritt plötzlich ohne elektrischen Rückenwind – es gibt selten Situationen, die so spaßverderbend sind. Aber eigentlich ist selbst das BMW E-Bike, das ja eigentlich der DNA wegen Tempo und Leistung, Beschleunigung und Topspeed mit in die Wiege gelegt bekommen hat, nicht zum Rasen gedacht. Das kann ein ganz normales Rennrad besser. Wenn es aber morgens zum Arbeitsplatz gehen soll und dieser über keine Dusche verfügt, wenn Sie sich nicht nur vornehmen wollen, zur Arbeit zu fahren, sondern das auch umsetzen möchten, dann liegen Sie mit diesem Cruiser genau richtig. Natürlich können Sie mit ihm auch samstagsmorgens Wochenmarkt radeln, nachmittags auf einen Kaffee bei den Verwandten vorbeifahren und abends in die Kneipe oder gleich weiter zum Übernachten zu Freunden cruisen. Das Active Hybrid E-Bike ist dabei immer ein sehr treuer Begleiter.







hoch5.com

**signia**  
Life sounds brilliant.

Für € 0,-\*  
erhalten Sie zwei  
Hörsysteme

Hören wie ein Fuchs?  
Besuchen Sie uns gern jederzeit  
und Sie erhalten ein Hörsystem  
zum Testen.

Wir freuen uns auf Sie  
Ihr Winkler Team

**HÖRGERÄTE WINKLER**  
*Einfach hören!*

Bahnhofstrasse 18 • 32257 Bünde • +49 (0) 5223 100 05  
aw@hörgeräte-winkler.de • www.hörgeräte-winkler.de

**Öffnungszeiten:**  
Mo – Fr 9–13 Uhr und 14–18 Uhr  
Sa 9–13 Uhr  
Mobiler rund um die Uhr Service

\*Zzgl. gesetzl. Rezeptgebühr, € 10,- /pro Seite



Dabei ist die Verarbeitung so, wie man es von BMW gewohnt ist – alles für die Ewigkeit gebaut. Der Akku lässt sich direkt am Bike aufladen oder abnehmen und im Wohnzimmer mit frischer Energie versorgen. Aber da wir eher der ungeduldige Typ sind, wollen wir nicht laden, sondern radeln. Das eBike muss ja abends wieder zurück bei BMW Becker-Tiemann sein. Weil wohl schon die nächste Probefahrt ansteht. Schade eigentlich. Wir wären mit dem BMW E-Bike gerne auf größere Tour gegangen. Aber so legt jemand anderes die rund 3.000 für ein E-Bike sehr gut angelegten Euros auf den Tisch und fährt davon. Ob er seinen BMW in der Garage wohl vermissen wird? Für die Kurzstrecke, die Mitteldistanz ganz sicher nicht. •

autohaus  
**Becker-Tiemann**

**Autohaus Becker-Tiemann  
GmbH & Co. KG**  
Wasserbreite 88-94 | 32257 Bünde  
www.becker-tiemann.de



# MODE? KOM MT NIE AUS DER MODE.

LAURA KEMENA IST GERADE EINMAL 25 JAHRE ALT UND SCHON GESCHÄFTSFÜHRERIN DES FASHIONSTORES UND MITGLIED DES BEIRATS BEI HANDEL BÜNDE. DAS LATE NIGHT-SHOPPING STEHT JETZT VOR DER TÜR, DER VERKAUFSOFFENE SONNTAG KONNTE WIDER ERWARTEN STATTFINDEN UND AUCH SONST ERLEBT DIE MODE-BEWUSSTE FRAU GERADE EINE SPANNENDE ZEIT. —————>



**ES IST AUFGRUND DER CORONA-KRISE SCHON LÄNGER HER, DASS EIN EVENT WIE DAS LATE NIGHT-SHOPPING AM 2. OKTOBER STATTFINDET. WIE SIND HIER IHRE ERWARTUNGEN?**

Laura Kemena: Zum einen ist das für den Handel und jeden Einzelhändler in Bünde eine große Chance, verlorene Umsätze aus der Zeit des Lockdowns aufzuholen. Zum anderen möchten wir einfach mal wieder ein besonderes Einkaufserlebnis für unsere Kunden schaffen. Irgendwie ist man ja immer noch nicht so unbeschwert wie in der Zeit vor dem Lockdown – da ist es wichtig, einfach mal wieder in Ruhe shoppen gehen zu können.

**WER KOMMT DENN EIGENTLICH ZU EINEM SOLCHEN EINKAUFS-EVENT ZU SPÄTER STUNDE?**

LK: Aktuell gibt es ja nur wenige solcher Angebote. Gleichzeitig glaube ich, dass die Menschen gerade auf so etwas Besonderes warten – sie wollen einfach mal rauskommen, einfach mal eine schöne Zeit verbringen. Wir sprechen damit also nicht nur die Bänderinnen und Bänder an, sondern auch Menschen, die sich schon mal eine halbe oder ganze Stunde ins Auto setzen, um zu uns in die Bänder Innenstadt zu kommen. Und man darf ja nicht vergessen: Wir haben nicht nur die Geschäfte länger geöffnet, sondern bieten auch ein wirklich attraktives Rahmenprogramm an.

**ABER ES BLEIBT DENNOCH ZEIT, UM ZU SHOPPEN?**

LK: Ja, definitiv (*lacht*).

**WAS SAGEN DENN DIE MITARBEITENDEN DAZU, DASS SIE AN EINEM FREITAGABEND ARBEITEN MÜSSEN?**

LK: So etwas findet ja nur zwei Mal im Jahr statt – also freuen sich alle darauf, dass dann die Geschäfte gut gefüllt sind. Man darf auch nicht vergessen, dass sich viele auch noch in Kurzarbeit befinden – das ist das Late Night-Shopping eine gute Gelegenheit, um hier wieder auf Stunden zu kommen. Als der Lockdown kam, als die verkaufsoffenen Sonntage nicht möglich waren, da sind die Mitarbeitenden auf uns zugekommen und haben von sich aus gefragt, ob man nicht etwas Besonderes, ein Event machen könnte.

**KLINGT FAST SO, ALS DÜRFTEN ES RUHIG MEHR EVENTS ZU SPÄTER STUNDE SEIN.**

LK: Ach nein, zwei sind schon genau richtig. Drei gingen vielleicht auch, aber an sich sind wir glücklich mit dem, was wir haben. Und bei uns, in der Modebranche passt der Termin natürlich perfekt. Jetzt startet die Saison, jetzt können wir solch zusätzliche Öffnungszeiten sehr gut gebrauchen. —————>



### **WAR UND IST ES DENN FÜR DIE MODEBRANCHE GERADE EINE SEHR GROSSE DURSTSTRECKE?**

LK: Einfach war es während des Lock-downs natürlich nicht – aber das hat ja jeden Inhaber eines Geschäfts getroffen. Jetzt entwickelt es sich wieder in eine positive Richtung, eine gute Frequenz in der Innenstadt. Die Menschen haben einfach Lust, rauszukommen. In der Modebranche gab und gibt es ganz bestimmt einen Strukturwandel, der aber streckenweise längst überfällig war. Wir können im Multilabel-Bereich gut, flexibel und zeitnah darauf reagieren. Wenn man sich etwa unser ZEITGEIST-Konzept anschaut, dann zeigt das, dass man sich auch mal etwas trauen muss, dass Mut belohnt wird.

### **UND TRAUT SICH DER BÜNDER KUNDE AUCH ETWAS?**

LK: Ja, ganz sicher. Auch hier in der vermeintlichen Kleinstadt gibt es topmodische Kunden, die vor Ort kaufen und unser Angebot zu schätzen wissen.

### **ANDERS SIEHT ES MIT DEN GROSSEN MODEMARKEN AUS. IST ESPRIT FÜR SIE NOCH EIN THEMA?**

LK: Unser ESPRIT-Store hat noch geöffnet, wir werden ihn aber Ende Oktober schließen.

### **GEBEN SIE DAS LADENLOKAL DANN GANZ AUF?**

LK: Ja, das ist schon lange entschieden. Wir haben in Bünde drei sehr gut funktionierende Konzepte und hätten hier zusätzlich noch sehr zeitnah reagieren müssen – das ist einfach aktuell nicht möglich.

### **WIE SIEHT ES MIT DEN VERKAUFSOFFENEN SONNTAGEN AUS? BEIM LETZTEN IM SEPTEMBER HATTE MAN FAST DAS GEFÜHL, DASS HIER MANCH EIN GESCHÄFTSINHABER NICHT GLAUBEN KONNTE, DASS ER WIRKLICH ÖFFNEN DURFTE?**

LK: Ja, das hat uns alle sehr gefreut. Auch wenn wir keine Planungssicherheit hatten, nicht wussten, ob wir nun Werbung machen sollten, oder nicht. Aber die Frequenz und die Umsätze haben uns gezeigt, wie wichtig solche verkaufsoffenen Sonntage sind. Da kommen einfach viele Menschen von außerhalb, die wir hier sonst nicht oder nur sehr selten sehen.

### **WIRD ES DENN WOHL ERST EINMAL EINE EINMALIGE SACHE GEWESEN SEIN?**

LK: Wir gehen aktuell davon aus, dass die nächsten beiden, geplanten verkaufsoffenen Sonntage nicht stattfinden werden. →





### **UND WIE SIEHT ES MIT DEM WEIHNACHTSMARKT AUS? IN DER REGION SIND JA SCHON EINIGE ABGESAGT WORDEN.**

LK: Ja, es wird ein weihnachtliches Bündel geben, wenn auch in einem anderen Stil. Wir müssen die Buden auseinanderziehen und in der gesamten Stadt verteilen – aber das muss ja kein Nachteil sein. Wir sind erst einmal froh, dass wir so überhaupt ein weihnachtliches Einkaufen anbieten können. Also: Es wird in der Bündel Innenstadt definitiv weihnachtlich werden.

### **WIE LANGE ARBEITEN SIE EIGENTLICH SCHON IM UNTERNEHMEN IHRER ELTERN?**

LK: Seit dreieinhalb Jahren.

### **UND WIE ERLEBEN SIE BÜNDE ALS EINKAUFSTADT?**

LK: Bündel hat viel zu bieten und viel Potential. Hier gibt es sehr viele individuelle Angebote und wenige Ketten – das ist ein absoluter Vorteil. Auch die vielen und kostenlosen Parkplätze sind ein weiteres Plus für Bündel.

### **UND WENN SIE DEN EIN ODER ANDEREN WUNSCH FREI HÄTTEN?**

Laura Kemena: Das ist gar nicht viel. Natürlich wäre es schon, wenn der ein oder andere Leerstand gefüllt würde, wenn vielleicht noch mehr Gastronomie entsteht, damit die Besucher noch länger

in der Innenstadt verweilen. Aber der Branchenmix ist wirklich gut; wir haben sogar ein Möbelhaus in der Innenstadt, das gibt es nicht überall. Fehlen tut vielleicht wirklich ein Restaurant mit einer qualitativ hochwertigen und überwiegend pflanzenbasierten Küche und etwas, wo man sich auch mal etwas Gesundes to go auf die Hand holen kann, wenn man keine Zeit hat, um sich länger hinzusetzen. Wir haben zwar gute Gastronomen in der unmittelbaren Nähe, aber kulinarische Vielfalt macht eine Stadt erst so richtig interessant und lockt.

### **WAR FÜR SIE IMMER SCHON KLAR, DASS SIE IN DEN ELTERLICHEN BETRIEB EINTRETEN WÜRDEN?**

LK: Nein, eigentlich gar nicht. Ich habe in Süddeutschland Textilbetriebswirtschaft in einem dualen Studiengang studiert und hätte mir auch vorstellen können, dort zu bleiben. Andererseits habe ich natürlich von Kindesbeinen an alles mitbekommen, was meine Eltern beruflich auf die Beine gestellt haben – das prägt natürlich. Dann ist hier eine sehr gute Stelle frei geworden, die mich interessiert hat und dann war die Entscheidung auch schon gefallen. Seit Anfang des Jahres bin ich dann auch im Beirat vom Handel Bündel. Weil Bündel für uns einfach ein sehr wichtiger Standort mit unseren drei Geschäften in der Innenstadt ist. Da will ich einfach frischen Wind mit in die Kaufmannschaft bringen, für neue Ideen sorgen.

### **HABEN SIE DAS GEFÜHL, DASS HIER IMMER ALLE AN EINEM STRANG ZIEHEN?**

LK: Insgesamt schon.

### **ALS LAIE WÜNSCHT MAN SICH DENNOCH MANCHMAL, DASS ES EINE GRÖßERE EINIGKEIT BEI DEN ÖFFNUNGSZEITEN GEBEN WÜRD E.**

LK: Das stimmt. Ich persönlich halte etwa eine Mittagspause nicht mehr für zeitgemäß. Und wir haben am Samstag bis 18 Uhr geöffnet und sind damit auch eher in der Unterzahl. Man kann das aber nicht vorschreiben. Das sollte für die Zukunft ein Thema sein, um sich hier einfach mehr anzunähern. Für uns sind die Samstage von 16 bis 18 Uhr ja erfolgreich – sonst würden wir ja nicht öffnen.

### **GLAUBEN SIE DENN, DASS IM KOMMENDEN JAHR VERKAUFS-OFFENE SONNTAGE WIEDER MÖGLICH SIND?**

LK: Das hoffe ich. Es ist so einfach eine sehr schwierige Situation, weil wir sie nicht planen können. Unsere Mitarbeitenden machen da auch gerne mit – und viele unserer Mitarbeiter sagen, dass ver.di ihre Interessen nicht vertritt. Wir wollen ja nicht jeden Sonntag, sondern nur gesichert vier Sonntage pro Jahr öffnen. Wir würden uns wünschen, dass ver.di mal durch die Geschäfte geht und die Stimmung bei den Mitarbeitern aufnimmt – da würden sie überrascht sein, was sie da zu hören bekommen.

### **AKTUELL SIND JA VERKAUFS-OFFENE SONNTAGE IMMER AN FESTE GEKOPPELT. HALTEN SIE DAS FÜR SINNVOLL?**

LK: Aktuell gibt es ja keine Feste dieser Art – das macht es noch komplizierter. Aber diese Kopplung ist für uns gar nicht so ideal. Wer auf eine Kirmes geht, der ist nicht in Shoppinglaune. Wenn wir die Termine frei entscheiden könnten, wäre es viel einfacher.

### **SIND SIE EIGENTLICH EIN SEHR MODISCHER MENSCH?**

LK: Ja, das ist genau mein Ding.

### **UND KAUFEN SIE AUCH BEI SICH SELBER EIN?**

LK: Ja, natürlich. Wir schauen natürlich häufig über den Tellerrand, gucken in Hamburg, Berlin, Maastricht, Düsseldorf und holen uns Inspirationen. Eingekauft wird aber in Bündel (*lacht*). •



# STIMMUNGSVOLLES FLAIR IN DER INNENSTADT

Bünder Late Night-Shopping  
am 2. Oktober 2020  
Einkaufen bis 22 Uhr

Auch in diesem Jahr wird die beliebte Reihe der langen Bünder Einkaufsnächte fortgesetzt: Mit deutlich mehr Abstand, aber mitnichten weniger Flair geht das Late Night-Shopping in der Innenstadt am Freitag, 2. Oktober, in die nächste Runde.

Die Geschäfte im Zentrum haben bis 22 Uhr geöffnet und die heimischen Einzelhändler bereits angekündigt, die eine oder andere individuelle Überraschung in ihren Ladenlokalen vorzubereiten – man darf also gespannt sein. Draußen setzen die Veranstalter, die Handel Bünde GbR und das Bünder Stadtmarketing, auf eine gemütliche Atmosphäre sowie stimmungsvolles Ambiente mit zahlreichen Beleuchtungshighlights. So wird der fußläufige Bereich der Innenstadt von großen Flammenschalen gesäumt sein und sollen Lichtinstallationen wie beleuchtete Wassersäulen und weitere Illuminationen an verschiedenen Stellen für besondere Schauwerte sorgen. „Das wird sich sehen lassen können“, verspricht Ralf Grund vom Stadtmarketing. Die Kombination aus langer Einkaufsnacht und einem abwechslungsreichen Rahmenprogramm mit Musik, Aufführungen und besonderer Dekoration habe sich in der Vergangen-

heit stets bewährt. Und auch das angepasste Konzept für den 2. Oktober sei vielversprechend sowie in Zeiten der Corona-Pandemie wichtiger denn je, so Grund, der betont, dass die Einhaltung der Corona-Regeln die oberste Priorität sei. „Um größere Menschenansammlungen zu vermeiden, wird es daher auch kein klassisches Bühnenprogramm oder Aufführungen an bestimmten Stellen geben, sondern werden Straßenkünstler und Musiker durch die Innenstadt ziehen, damit sich das Ganze entzerren kann“, erklärt Miriam Dröge vom Stadtmarketing und ergänzt: „Wir beobachten täglich in der Stadt und in den Geschäften, dass der überwiegende Teil der Menschen die Hygiene- und Abstandsregeln verinnerlicht hat und befolgt, sodass wir sehr guter Dinge sind, dass dies auch am 2. Oktober so sein wird.“ In puncto Abwechslung könne dieses Late Night-Shopping trotz der coronabedingten Anpassungen durchaus mit den Programmen früherer Einkaufsnächte mithalten. „Es werden neben den Beleuchtungshighlights Singer-Songwriter und andere Musiker, Feuerartisten sowie allerlei schillernde Figuren und Walkacts mit von der Partie sein“, verrät Dröge.

**Late Night  
Shopping**  
Freitag 02. Oktober  
bis 22 Uhr  
geöffnet

Foto: Stadtmarketing Bünde / Karl-Henrik Tittel

Feuerartisten

Straßenkünstler  
Lichtinstallationen

Schillernde Gestalten

Livemusik

# echt.zeit Tisch

hoch5.com



## *Vom Wald ins Esszimmer.*

Der **echt.zeit Tisch** beeindruckt durch seine ursprünglich gewachsene Tischplatte. Diese setzt sich aus zwei naturbelassenen Pfosten zusammen, die in einem Stück aus dem Baumstamm geschnitten werden. Die gebürstete Oberfläche der Tischplatte macht Naturmerkmale im wahrsten Sinne des Wortes begreifbar.

*Exklusiv erhältlich bei:*



*Wir richten  
Sie ein!*

Eschstr. 22  
32257 Bünde  
0 52 23 / 92 55 0  
[www.moebellange.de](http://www.moebellange.de)

# TEAM 7

**schnee**

**BLECHER** Fenster und Türen  
mit Charakter

**Sparen lohnt nicht mehr?**  
Darüber lacht Ihr Sparschwein jetzt wieder  
ganz entspannt, denn:

**Bis zu 40.000 Euro**  
**Steuerliche Förderung**



für die Erneuerung Ihrer Fenster und Außentüren.

Mit dem vom Bundeskabinett beschlossenen „Entwurf eines Gesetzes zur Umsetzung des Klimaschutzprogramms 2030 im Steuerrecht“ haben Gebäudeeigentümer nun die größtmögliche Freiheit, das Förderinstrument zu wählen, das für sie am besten geeignet ist.

Vereinbaren Sie am besten gleich einen Termin und nutzen unseren kostenlosen Fenster-Check, damit Ihrem Sparschwein das Lachen nicht so fix wieder vergeht.

**Wir beraten Sie gern!**



Fenster • Türen • Sonnenschutz  
**schnee**

Werfer Straße 30  
32257 Bünde

Telefon: 05223 / 3086  
info@schnee-fenster.de  
www.schnee-fenster.de

Fenster  Haustüren  Rollläden  Markisen  Sicherheitstechnik



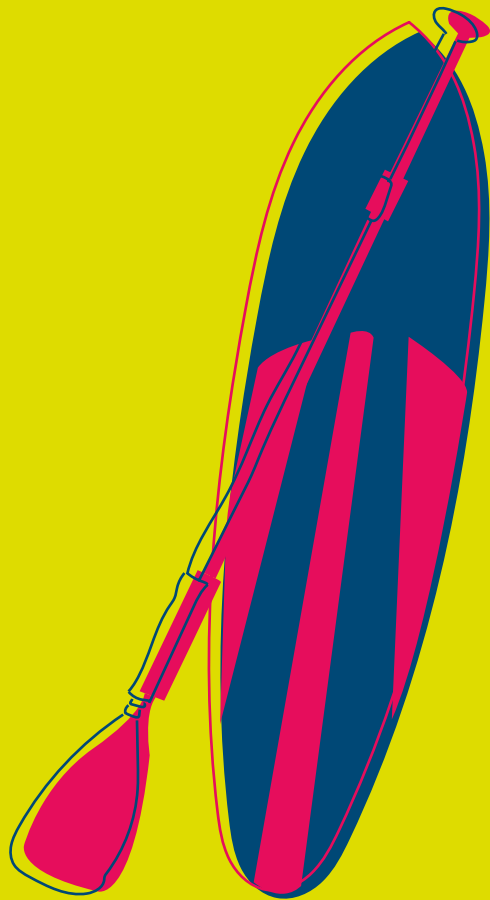
# DAS ENDE DER BADEHOSE

Jetzt muss niemand mehr den Bauch einziehen, sich Gedanken über Bikini-oberteilträger machen, die die makellose braune Haut mit weißen Streifen durchziehen, sich in der Badehose vor den Spiegel stellen und wissen: gut, dass die Freibäder nicht wie gewohnt geöffnet haben. Zeit also, sich mit einem Pott Kakao plus Extraportion Sahne oder wahlweise einer Tonne Erdnussflips aufs Sofa zu setzen und zu warten, dass aus Herbst kurz Winter und dann Frühling wird? Sicherlich nicht. Wir zeigen euch, wie ihr euch trotzdem bewegt, Neues ausprobier und Füße und Beine nicht hochlegt, sondern in Schwung bringt.

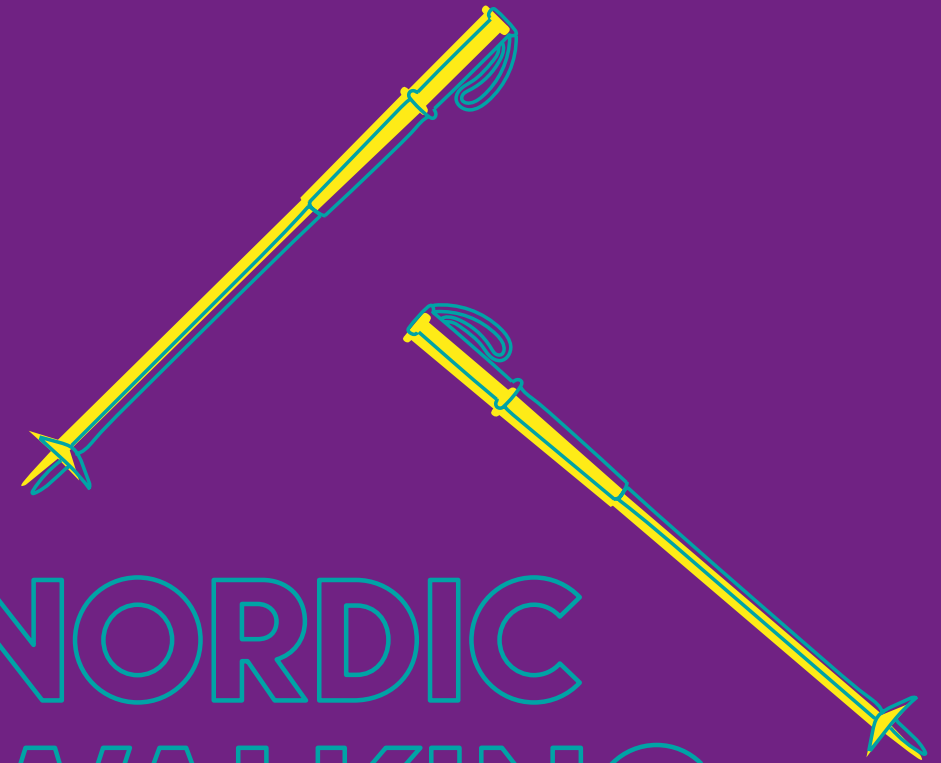




# STAND-UP-PADDLING



Ja, das funktioniert auch im Herbst. Einfach einen Neoprenanzug überstreifen und schon am Ufer ins Schwitzen geraten. Merke: der echte Stand-Up-Paddler pumpt sein Board per Muskelkraft, niemals mit dem Generator auf. Dann sehr viel Optimismus ausstrahlen, wenn ihr das Brett zum ersten Mal ins Wasser setzt, euch locker draufschwingt und besser erst mal sitzen bleibt. Stehen und ins Wasser fallen gehen meist Hand in Hand. Also buddhagleich einfach sitzen bleiben, das Paddel einstecken und langsam vorwärts bewegen. Irgendwann schmerzen die Knie und juckt der Ehrgeiz so sehr, dass ihr aufstehen wollt. Ab mit euch in die Höhe – und meistens auch direkt ins Wasser. Aber wer will schon am Ziel ankommen, ohne nass geworden zu sein. Stärkt die Muskeln und die Widerstandskraft gleichermaßen – und geht sogar auf der Elbe, wenn es die Tage zuvor ein bisschen geregnet hat.



# NORDIC WALKING

Ja, es sieht merkwürdig aus, mit Stöckern durch den Wald zu stochern. Wir wohnen ja nicht im Mittelgebirge. Schlimmer noch: Mit Stöckern durchs Bündler Bruch zu laufen. Wer macht so was? Spaß kann es ja nicht machen, denn jeder Nordic Walker, den man trifft, hat eine Mine aufgesetzt, als habe er noch eine Strecke vor sich, die steil wie die Eiger Nordwand ist und auf der Hagel, Blitz und Tornados zu erwarten sind. Dann doch lieber ganz in Ruhe und ein wenig im Versteckten beginnen. Rödighausen ist eine gute Option. Aber: bring es dir nicht selber bei. Es funktioniert nicht und es schleichen sich Fehler ein, die dafür sorgen, dass du am nächsten Morgen Muskeln mit Vornamen begrüßen kannst, die du vorher gar nicht kanntest. Obwohl, das ist auch so, wenn du unter Anleitung startest. Aber in der Gruppe ist's irgendwie viel besser auszuhalten.

Wir bilden aus.

## Holzmechaniker (m|w|d) Industriekaufmann (m|w|d)

Jetzt bewerben!

**Rotpunkt Küchen GmbH**

Ladestraße 52

32257 Bünde

rotpunktkuechen.de

rotpunktkuechen

# 1000 M KRAULEN

Es sieht so entwürdigend aus. Und fühlt sich noch viel schlimmer an: Im Hallenbad ertrinken. Und das nur, weil man nicht richtig kraulen kann. Auf der Nebenbahn ziehen die Angeber ihre Runden, die einfach nur ein- und ausatmen, einfach mit Armen und Beinen wackeln und unverschämt locker unverschämt schnell schwimmen. Du aber hast in grauer Vorzeit mal das Brustschwimmen, naja, gelernt. Und bist froh, dass dir in heutigen Spaßbädern das Wasser nur bis zum Bauchnabel geht und wärmer als in deiner Badewanne ist. Also: schleich dich beim Bademeister vorbei. Sollte er dir anbieten, dir bei der Abnahme des Seepferdchens behilflich zu sein: lehne direkt ab. Und kraul drauflos. Super Tipp: Ruhig ein- und ausatmen. Nur leider für den Anfänger nicht zu realisieren. Die Arme werden dir schmerzen, die Lunge wird brennen, die Beine werden dich nicht mehr aus dem Becken bringen können. Nach 25 Metern. Aber dein Ehrgeiz ist geweckt. Und die nächste Badesaison kommt bestimmt.

Tel. 0 52 23 | 17 64 0  
www.winter-vortriede.de

## DER ABSCHIED

Wir geben Ihrer Trauer Raum und Zeit.  
Nutzen Sie unsere Abschiedsräume.

Bestattungshaus  Winter  
Inh. Michael Vortriede

Fahrenkampstraße 27 | 32257 Bünde

ANGESCHOBEN



# GRAVELBIKE FAHREN

Noch so ein neomodischer Kram. Erst Mountainbike, dann E-Bike, vielleicht auch Rennrad. Und nun eine Mischung aus Renn- und Mountainbike? Dicke Reifen, leichter Rahmen, schmaler Sattel, dicke Scheibenbremsen? Braucht doch kein Mensch. Denkst du. Und denkst falsch. Es ist der perfekte Mix, das Beste aus beiden Welten. Denn mit dem Gravelbike bist zu schnell wie ein Pfeil, lachst über Schotter, der den Rennradfahrer ob zerkratzter Felgen in eine mittelschwere Depression stürzt. Du fängst an, nicht nur mit dem Finger über die Landkarte, sondern durch wundervolle Landschaften zu fahren. Dein Radius wird immer größer, du übernachtst, erst im Hotel, später unter freiem Himmel. Der Traum vom Cabrio ist ausgeträumt, Regenwolken begegnest du mit einem wilden Ritt durch die Pfützen und für E-Biker hast du nur ein sehr, sehr müdes Lächeln übrig. Wenn überhaupt.

JETZT NEU BEI UNS!

# LIU JO



## ITALIENISCHER STIL, DER GLAMOUR, WEIBLICHKEIT UND VERFÜHRUNG AUSDRÜCKT

1990 gegründet, ist Liu Jo ein Synonym für den modernen italienischen Stil. Ihre Philosophie ist der natürlichen Weiblichkeit und der Schönheit jeder Frau zugehen. Der Stil von Liu Jo ist ein verfeinerter, glamouröser, und er ist offen für eine individuelle Interpretation. Die Brillen-Kollektion von Liu Jo spiegelt die natürliche Weiblichkeit und der Schönheit der Frau von heute wider. Unterschiedliche Looks koexistieren harmonisch innerhalb der Kollektion, um für jede Stimmung das passende Gestell bieten zu können. Die Kollektion zeichnet sich durch Edelsteine, Glitzer, charmante Details und trendige Formen aus. Verfeinerter Schmuck verleihen diesen Gestellen ein feminines Etwas und sorgen beim Tragen von Produkten von Liu Jo für ein selbstbewusstes Auftreten.

**WIR BERATEN,  
BEARBEITEN, KLÄREN,  
UNTERSTÜTZEN,  
ÜBERNEHMEN,  
HÖREN ZU UND  
PACKEN AN.**

**WIR SIND DA,  
UM FÜR SIE  
DA ZU SEIN.**

**Immer und überall an Ihrer Seite.**

Sie erreichen uns jederzeit über unsere Onlinefiliale, unsere kostenlose Servicehotline 0800 455 1111 und unter [www.ikk-classic.de](http://www.ikk-classic.de)

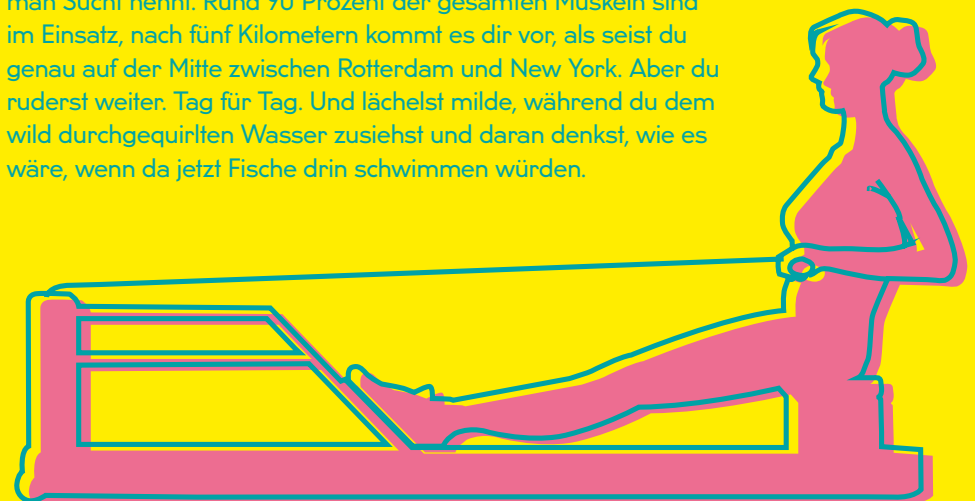
**ikk classic**  
Ihre Gesundheit. Unser Handwerk.

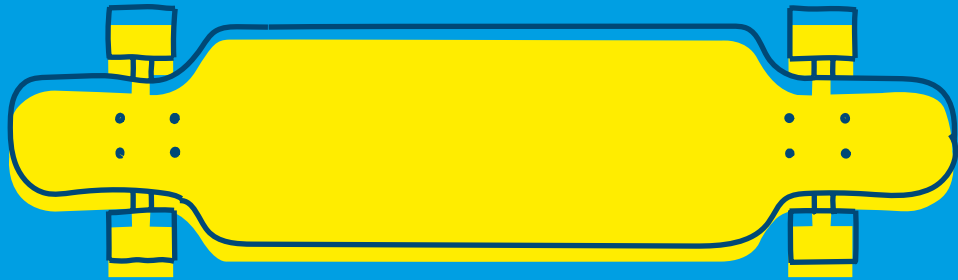
ANGESCHOBEN



# AUF DER STELLE RUDERN

Das Ding sieht schick aus. Also schick für eine moderne Streckbank. Aus hellem Holz, mit einem Wasserbehälter, der wahlweise Bier kühlen oder Fische beherbergen könnte. Auf der Stelle, im eigenen Wohnzimmer, im Fitnessstudio rudern? Klingt nach sieben Wochen Toastbrot – langweiliger geht es kaum. Will man sich das antun? Vor sich hin prusten, schwitzen, an einer Stange zerrn, reißen – und dabei nicht von der Stelle kommen? Sicher nicht. Wenn man aber erst einmal draufgesessen, die Füße schraubstockartig festgezurr, die Handschuhe übergestreift hat und weit, sehr weit rausgerudert ist, dann beginnt das, was man Sucht nennt. Rund 90 Prozent der gesamten Muskeln sind im Einsatz, nach fünf Kilometern kommt es dir vor, als seist du genau auf der Mitte zwischen Rotterdam und New York. Aber du ruderst weiter. Tag für Tag. Und lächelst milde, während du dem wild durchgequirlten Wasser zusiehst und daran denkst, wie es wäre, wenn da jetzt Fische drin schwimmen würden.





# LOOOOOONG-BOARDFAHREN

Nein, das ist nichts nur für Jugendliche, deren Anzahl der Pickel mit der der Barthaare gerade gleichzieht. Es ist echt lässig. Nur braucht es eben viel Übung. Aber das ist ja nichts Neues und eigentlich immer so. Ehe du dich also die Kahle Wart mit deinem Longboard herunterstürzt, stell dich erst einmal zu Hause drauf, reich einem sehr, sehr starken Menschen deine Hände und sieh dennoch zu, dass dir das Longboard nicht unter den Füßen wegsaust – und du in die entgegengesetzte Richtung fliegst. Dann auf dem Bürgersteig gaaaaanz langsam ein paar Meter rollen. Wenn jemand merkwürdig guckt, den Blick gen Horizont, optimalerweise direkt in die Sonne richten, ein wenig blinzeln, sehr überlegen, ruhig ein bisschen arrogant dreinschauen und weiter dahinrollen. Das Tempo ist nicht entscheidend. Sondern die Bewegung. Das Gleiten. Das Coole. Das Lässige. Einfach alles. Du wirst damit zur Arbeit fahren und im Finanzamt schräg angeschaut werden, weil du das lange Board unterm Arm geklemmt hast. Lass sie gucken. Sie wissen es nicht besser.



Ja, Laufen ganz alleine ist spitze. Niemand da, der dir zeigt, dass er viel fitter ist als du und du nur eine lahme Ente bist. Niemand da, auf den du an jeder Steigung warten musst. Lass die schweren Gedanken ein paar Meter weiter hinter dir doch alleine laufen und renn ihnen einfach weg. Das geht eigentlich nur gut, wenn du alleine unterwegs bist. Aber schneller? Macht dich das nicht. Du verfallst in deinen Trott, läufst die immer gleiche Runde im immer gleichen Tempo und wunderst dich, warum dein Körper sich langweilt. Du könntest auch in der Gruppe laufen, einfach so, sich treffen, einfach loslaufen, irgendwann auf die Uhr gucken, die Zeit, das Tempo ganz okay finden und nach Hause traben. Das ist gesellig. Aber kein echtes Training. Einzel-Profitrainer sind rar gesät. Also such dir 'nen Lauftreff. Und da die Mitläufer, die sich genau wie du danach sehnen, voranzukommen. Setz auf einen harten Hund mit menschlichen Zügen, der dich quält, das Letzte aus dir heraus holt, vielleicht sogar mal lobt. Sehr selten natürlich. Und dafür sorgt, dass du schnell bist - und nicht allein.

## SCHLIESS DICH EINEM LAUFTREFF AN

Jetzt auch in ETFs investieren



## Die Altersvorsorge der neuen Generation!

Jetzt beraten lassen und mit der LVM-Fonds-Rente die Rentenlücke schließen.

Ihre LVM-Versicherungsagenturen

### Kirstein

Stukenhöfener Straße 2  
32289 Rödinghausen  
Telefon 05746 8225  
kirstein.lvm.de

### Michael Wiles

Goetheplatz 5  
32257 Bünde  
Telefon 05223 4911180  
wiles.lvm.de

### Westermann & Herbrechtsmeier oHG

Holser Straße 32  
32257 Bünde  
Telefon 05223 6631  
westermann.lvm.de

### Henrike Bartelheim

Siekstraße 59  
32257 Bünde  
Telefon 05223 41414  
bartelheim.lvm.de

**LVM**  
VERSICHERUNG



## LVM-LEBENSVERSICHERUNG ERWEITERT IHRE FONDSPALETTE

LVM-Fonds-Rente: Kunden können fortan auch über ETFs vorsorgen

Die LVM erweitert ihre Fondspalette für ihre Fonds-Rente: Kunden können von nun an nicht nur über aktiv gemanagte LVM-Fonds, sondern auch über kostengünstige ETFs vorsorgen. „Zur Wahl stehen hier vier Aktien- und ein Rentenfonds“, erklärt LVM Vertrauensfrau Karin Kirstein.

### Zwei ETFs ermöglichen nachhaltiges Investieren

„Wir bieten bei der LVM seit fast 20 Jahren eine fondsgebundene Rentenversicherung an“, berichtet Karin Kirstein. Kunden können in ihrer LVM-Fonds-Rente mehrere Fonds kombinieren. Bislang standen hierfür ausschließlich Fonds zur Verfügung, die von einem professionellen Fondsmanager betreut werden. Die ETFs hingegen bilden automatisiert Indizes nach – etwa den MSCI World, der die Wertentwicklung von mehr als 1600 Aktien aus 23 Industrieländern widerspiegelt. „Das macht sie kostengünstiger

als die aktiv gemanagten Fonds“, erklärt Karin Kirstein. Zwei der ETFs investieren sogar nachhaltig: Die entsprechenden Indizes berücksichtigen nur Unternehmen, die nachhaltig handeln.

### Sparer genießen Gestaltungsfreiheit in der Fondsauswahl

Ein weiteres besonderes Merkmal der LVM-Fonds-Rente ist ihre Flexibilität: „Kunden dürfen bereits einen Monat nach Beginn der Vertragslaufzeit freiwillige Zuzahlungen leisten, Teilkapitalentnahmen sind nach einem Jahr möglich“, erläutert Karin Kirstein. Die gewählten Fonds lassen sich jährlich bis zu vier Mal kostenlos wechseln. Wer möchte, sichtet vor Rentenbeginn im Rahmen eines flexiblen Ablaufmanagements in Mischoder Rentenfonds um. „Und wann die Rente beginnt beziehungsweise die Auszahlung erfolgt, können die Kunden bezogen auf einen Zeitraum von zehn Jahren frei wählen“, fügt die Versicherungsexpertin an.

# BEST OF HOCH5

Das ESELSoHR ist unser HOCH5-Magazin für Bünde. HOCH5? Ja, richtig gelesen.

Seit über zehn Jahren sind wir als **Werbeagentur** in Bünde zu Hause. Bieten **Marketing von A bis Z**, betreuen Kunden von klitzeklein bis riesengroß, aus Ostwestfalen-Lippe und der ganzen Welt. Zu unseren Leistungen gehören **Konzeption, Corporate Design, Webdesign und -entwicklung, Layout, Illustration, Text, Fotografie, Film, Packaging Design, Personalmarketing, Messgestaltung, Social-Media-Betreuung** und noch viele, viele mehr. Darüber hinaus entwickeln wir leidenschaftlich gern **Magazine** – wie das ESELSoHR, das du gerade in deinen Händen hältst. Auf den folgenden Seiten zeigen wir dir, welche Projekte wir in den vergangenen Wochen für einige unserer Kunden umgesetzt haben – unser **BEST OF HOCH5** eben. Und falls du selbst mal als Referenz hier auftauchen willst, verraten wir dir auf Seite 69, wie das geht.

Viel Freude beim Entdecken.



## BÜNDNIS 90/ DIE GRÜNEN WAHLKAMPAGNE



Bis vor gar nicht allzu langer Zeit hätten wir noch gesagt: Werbung für Parteien? I wo. Da halten wir uns fein raus. Doch warum nicht die unterstützen, die Gutes für die Stadt Bünde wollen? Also haben wir es uns anders überlegt – und zugesagt. Haben die Wahlkreiskandidaten von Bündnis 90/Die Grünen fotografiert, ihre Bürgermeisterkandidatin Stefanie Janßen-Rickmann porträtiert. Plakate und Flyer gestaltet, zwei Filme gedreht. Und weißt du was? Wir würden es wieder tun. Denn Bünde braucht Grün.

[HOCH5.COM/DIEGRÜNEN](https://hoch5.com/diegruenen)





# Wir suchen helle Köpfe!

Und freuen uns über Ihre Bewerbung.

## Ihre Zukunft Unser Unternehmen

Wir suchen stets helle Köpfe - ganz egal ob Servicetechniker, bauleitende Monteure oder Azubis. Kommen Sie vorbei!

### Unser Leistungsspektrum

- ▶ Elektroplanung
- ▶ Installation
- ▶ Instandhaltung und Wartung
- ▶ 24-Stunden Notdienst



**Landwehr GmbH Elektrotechnik**  
 Brunnenallee 111 | 32257 Bünde  
 T 05223 9282-0 | F 05223 9282-20  
 info@landwehr-elektrotechnik.de  
 www.landwehr-elektrotechnik.de

ANGEGEBEN

# GEMEINDE HOCH5 KIRCHLENGERN WEBSITE



Gar nicht so einfach, eine kommunale Website zu gestalten, zu programmieren. Weil das Ganze über das Kommunale Rechenzentrum läuft. Und damit nicht all das umsetzbar ist, was man sich so ausdenken könnte. Am Ende ist dann doch Außer-gewöhnliches entstanden – im neuen Corporate Design, angedockt an die kommunalen Schnittstellen und dafür da, den Bürger perfekt zu informieren. [kirchlengern.de](http://kirchlengern.de)



# DIAKONIESTATIONEN HERFORD WEBSITE

Freundlich, großzügig und übersichtlich statt nüchtern, kleinteilig und unstrukturiert – der Relaunch der Website der Diakoniestationen im Kirchenkreis Herford hatte es in sich. Herausgekommen ist ein komplett neuer Look, der die unterschiedlichsten Zielgruppen – Pflegekunden, Angehörige und (potentielle) Mitarbeitende – gleichermaßen abholt. Danke für das Vertrauen!  
[diakoniestationen-herford.de](http://diakoniestationen-herford.de)



ANGEGEBEN

# DER ECKAT CORPORATE DESIGN

Wer? Na, Eckat eben. Genauer gesagt: Der ECKAT. Der ECKAT, das sind Möbel für draußen. Wind- und wetterfest sorgen sie für extra Arbeitsfläche und Stauraum neben dem Grill. Was das mit uns zu tun hat? Einiges. Denn Name und Logo, Corporate Design, Flyer, Website – und bald auch Webshop – stammen aus unserer Feder. Genauso wie jede einzelne Illustration, die ECKAT so einzigartig macht. Wir wünschen viel Freude beim beim Kennenlernen mit ECKAT.

[der-ekat.com](http://der-ekat.com)



hoch5.com

**SockenManufaktur**  
Martina Knaps

Sieger Weg 54  
32257 Bünde  
Tel.: 05223-13510  
Mobil: 0176-52186986

Sie finden uns jetzt auch in der  
Bahnhofstr. 67, 32257 Bünde

E-Mail: [info@sockenmanufaktur.de](mailto:info@sockenmanufaktur.de)  
Internet: [www.sockenmanufaktur.de](http://www.sockenmanufaktur.de)

# BEST OF HOCH5



## KULTURAMT BIELEFELD PLAKATGESTALTUNG

So ziemlich jeder, der in Bielefeld zuhause ist, kennt wohl die Bielefelder Songnächte – eine Konzertreihe, bei der Jahr für Jahr Singer und Songwriter Einzug in die Stadt erhalten. Was bislang allerdings noch niemand in Bielefeld kennt, ist das neue Erscheinungsbild der Songnächte – entwickelt von uns. Schon bald pflastern Plakate und Flyer die komplette Stadt. Und wir? Schauen nicht ganz ohne Stolz dabei zu. Dieses Jahr. Und nächstes, übernächstes, überüberüberüber...

# BOCK AUF HOCH5?

Du willst eines Tages auch hier auftauchen – mit deinem Projekt im BEST OF HOCH5? Dann schick uns ganz einfach deine Anfrage – egal, wie klein, wie groß, wie dick, wie dünn.

Als Werbeagentur kennen wir uns mit Visitenkarten und Briefpapier genauso aus wie mit Flyern, Katalogen, Magazinen, Text, Fotos, Film, Webseiten, Webshops, Social Media – und allem, was die Marketingklaviatur sonst noch zu bieten hat.

Wir konzipieren, gestalten, schreiben, fotografieren, filmen, programmieren, beraten. Wir betreuen Kunden in Bünde, in Bielefeld, in Berlin – und natürlich darüber hinaus.

Stets nach der Devise: Gute Werbung erzählt nichts vom Pferd.

Projekt starten →

05223 493900  
info@hoch5.com  
hoch5.com



# „GÖNN' DIR!“

**AzubiCash**<sup>®</sup>

Kohle bis der Arzt kommt

**JEDES AUSBILDUNGSJAHR 150,00 € EXTRA-KOHLÉ FÜR DICH.**

Gleich zu Beginn der Ausbildung die Bonuszahlung in Höhe von bis zu 150 € erhalten und jeweils zu Beginn des zweiten und dritten Vertragsjahres in gleicher Höhe nochmal. Innerhalb der dreijährigen Vertragslaufzeit können Sie also bis zu 450 € erhalten.

**In dieser Zeit genießen Sie einen uneingeschränkten Versicherungsschutz. Keine Sorge!** Und sollten Sie doch mal zum Arzt oder es wird Ihnen ein Medikament verschrieben, werden die Kosten einfach mit der Prämie im Folgejahr verrechnet. **Klingt gut. Ist gut!**

**Jetzt informieren: 0 800 0 227337  
oder unter [www.azubi-cash.de](http://www.azubi-cash.de)**



4 HOT DOG-BRÖTCHEN  
 4 KRAKAUER-WÜRSTCHEN  
 500 G ZWIEBELN  
 150 ML BALSAMICO-ESSIG (DUNKEL)  
 100 G BUTTER  
 150 G ROHRZUCKER  
 ETWAS ZUPF SALAT  
 200 G FETA-KÄSE

Natürlich reichen vier Hot Dogs nicht für vier Personen. Acht wahrscheinlich auch nicht, wenn man diese hier erst einmal probiert hat.

Also entscheide selber, wie viele Brötchen und Würstchen du kaufst. Die Balsamico-Zwiebeln sind so gerechnet, dass sie für noch ein paar Hot Dogs mehr reichen. Für dich. Und deine Freunde.

Hot Dog, das klingt nach schwedischem Möbelhaus, pappigem Brötchen, labbriger Wurst, viel viel Ketchup und noch viel mehr Nichts. Einen Euro auf die Theke legen, Hot Dog zusammenbauen, kleckern, aufessen, sehr saft fühlen, sehr schnell wieder sehr viel Hunger haben – das kennst du bestimmt. Es geht aber auch ganz anders.



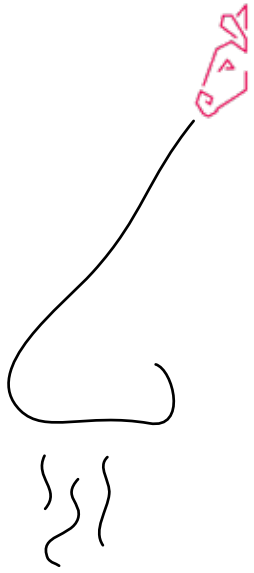
Eine Pfanne aus Guss auf den Grill stellen und in ihr Butter schmelzen lassen. Gehackte Zwiebeln dazu, ein bisschen warten, ein bisschen umrühren und schon mal am Duft erfreuen.



Wenn die Zwiebeln schwitzen, Rohrzucker dazugeben, das Ganze verrühren.



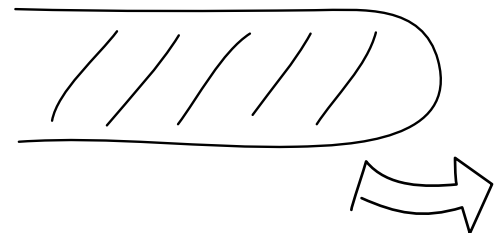
Nun färbt sich die Zwiebel-Zucker-Essig-Mischung ganz wunderbar bräunlich, die Zwiebeln werden glasig und es riecht so gut, dass du auffällig häufig abschmecken wirst.



Genug probiert! Jetzt um die Krakauer-Würstchen kümmern. Krakauer deshalb, weil sie eine ordentliche Portion Würze mitbringen. Das mögen wir als normale Bratwurst nicht wirklich gerne, hier aber passen sie perfekt.



Die Haut vorsichtig mit einem Messer einritzen, aber nicht zu tief schneiden. So kann sich die Hitze besser in der Wurst breitmachen.





# ABER:

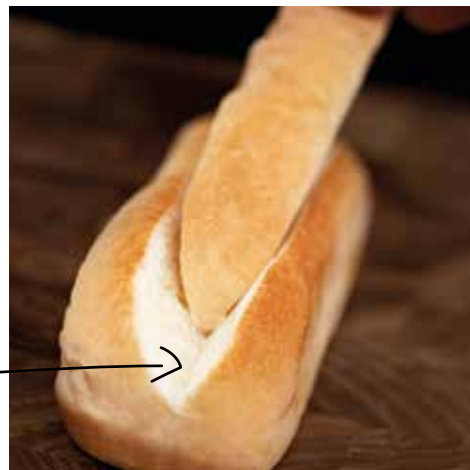
Die Wurst erst einmal im indirekten Teil deines Grills langsam anwärmen.



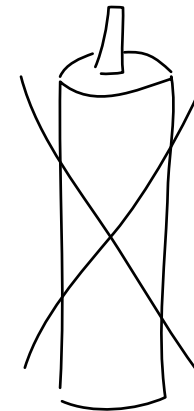
Zwischenzeitlich um die Hot Dog-Brötchen kümmern, auf den oberen Teil deines Grills legen und so erwärmen.



Hot Dog-Brötchen vom Grill nehmen und nicht einen klassischen Schnitt setzen, sondern oben eine Ecke rausschneiden. Die frisst gerne der Hund. In die so entstandene Lücke den Salat legen.



Die Würstchen rüber auf den heißen Bereich deines Grills legen und aufpassen: Jetzt geht's schnell. Sobald sie eine schöne, krosse und braune Kruste entwickelt haben, weg vom Grill und rauf aufs Hot Dog-Brötchen.



Die Balsamico-Zwiebeln drüber geben, Feta draufstreuen und tatsächlich keinen Ketchup, keinen Senf, keine Mayonnaise benutzen.



Ab sofort weißt du: In Möbelhäusern kauft man Möbel. Hot Dogs macht man besser selbst.

BUCH  
BESTELLEN!





# HOCH5 GRILLBUCH

Hungrig?

Dieses und über 50 weitere Rezepte  
findest du in unserem Grillbuch.

Gegrillt, probiert, fotografiert,  
gestaltet, illustriert, betextet und  
produziert von HOCH5.

MIT 5 VON 5  
STERNEN  
BEI AMAZON  
BEWERTET

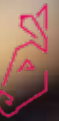


## JETZT BESTELLEN!



## WIRGRILLEN.COM





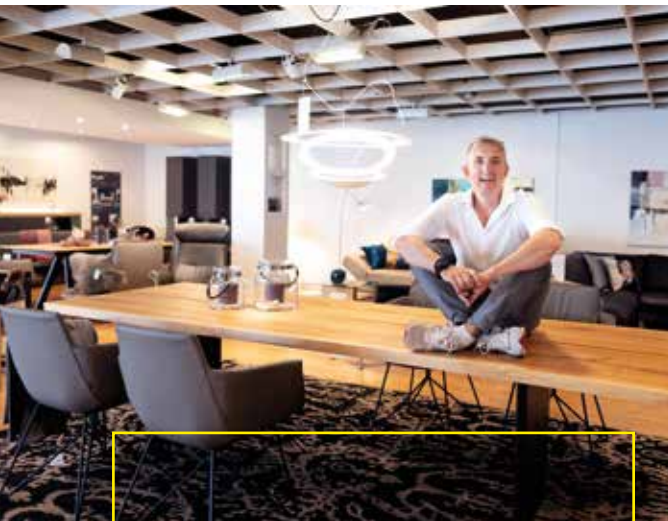
# DICKES DING UND SEHR VIEL PLATZ

Sieht ja sehr stabil aus, der Tisch. Aber ist er das auch; hält die Optik, was sie verspricht? Thomas Edmaier von Möbel Lange lässt sich nicht lange bitten, schwingt sich auf die zweigeteilte, massive Holztischplatte und kann nur müde lächeln. Die kann nicht nur das. Sondern noch viel mehr.



echt.zeit. Tisch nennt sich das wuchtige Exemplar des österreichischen Naturholzexperten TEAM 7, das sich eben nicht im Internet bestellen, über irgendeine Onlineplattform ordern lässt. Und das ist auch besser so, weiß Thomas Edmaier, denn keine Spedition, kein DHL-Bote will sich mit so einem Schwergewicht verheben. Und selbst hier braucht es Beratung, die Beantwortung der Fragen rund um die Holzart und die Blattgröße, die Erklärung, dass man die beiden Holzplatten zusammenschieben kann und sie dennoch Luft zwischen sich brauchen, um atmen, sprich sich ausdehnen zu können, wenn es Holz und Temperatur so wollen.

Es sei mit dem TEAM7-Tisch wie mit vielen Dingen, die eben erklärungsbedürftig und damit nicht leicht online zu verkaufen seien. Es zähle der persönliche Kontakt. Der beginne bei Möbel Lange nicht erst bei solchen Schwergewichten, sondern auch im Kleinen. Etwa in der Geschenk-Boutique, wo nicht nach Herstellern, sondern nach Themenwelten sortiert und präsentiert wird. Damit dann auch wirklich zusammenkommt, was zusammengehört. Und es dem Kunden so viel leichter fällt, das Passende zu finden. Das gleiche Spiel bei den Möbeln. Die Auswahl ist heute riesig, aber wer ist schon so treffsicher, dass er weiß, was wie wirklich gut zusammenpasst und aussieht? Die wenigsten. Sagt Thomas Edmaier und meint das gar nicht hochnässig. Es brauche einfach den Fachmann, um hier weiterzuhelfen. Und genau so verstehen sie sich bei Möbel Lange. Als Berater, Antwortengeber, Problemlöser. Es sei, und da dürfe man ruhig beim Tisch von TEAM 7 bleiben, einfach stabiler, wenn man da kaufe, wo das Fachpersonal weiterhilft. Sagt Thomas Edmaier und muss aufpassen, dass nicht der eine oder andere Kunde das mit der Stabilität zu wörtlich nimmt und ebenfalls auf den Tisch klettert. •



**Stabil genug,  
um ein paar  
Zusatzkilos  
locker zu  
stemmen**





**Der Bekleber? Wird uns verflucht haben. Und hat leider nicht mitgezählt. Sonst wüssten wir jetzt, wie viele kleine Esel unsere neuen Firmenwagen zieren. Es werden mehrere Hundert sein. Und nicht nur gelbe, sondern auch blaue und pinke – so, wie es unsere Logofarben hergeben. Drei Mini Clubman wurden so in, hier stimmt der Begriff tatsächlich, mühevoller Klein- und Handarbeit, beklebt. Die Esel geben nun nicht nur unseren HOCH5 Schriftzug frei, sondern sorgen auch für jede Menge neugierige Blicke im Stadtverkehr.**



# Eselku tsche

HandelBÜNDE



**Late Night Shopping**  
**Freitag 02. Oktober**  
**bis 22 Uhr**  
**geöffnet**

Find us on 

*einkauf erleben.*

**366 Tage kostenlos Parken**

**UND  
WER HAT'S  
GEKLEBT?**

 **SPERER**  
Atelier für visuelles Marketing  
[info@sperer.com](mailto:info@sperer.com)  
[www.sperer.com](http://www.sperer.com)



# MERK'S DIR

Die Krise ist vorbei? Das glaubt ihr doch wohl nicht wirklich. Aber wir sind durch das, was da bisher passiert ist, gut durchgeschippert und optimistisch, dass das so bleibt. Also haben wir einfach eine neue Ausgabe unseres ESELSOHRS rausgebracht. Und wissen schon jetzt: Zur Adventszeit erscheint ESELSOHR #4.

## IMPRESSUM

### Herausgeber:

Tobias Heyer (V.i.S.d.P.)  
HOCH5 GmbH & Co. KG  
Zum Stellwerk 10, 32257 Bünde  
Telefon: 05223 4939-00  
info@hoch5.com, hoch5.com

### Druck:

LENSING DRUCK GmbH & Co. KG  
Feldbachacker 16  
44149 Dortmund

**Auflage:** 12.000

### Creative Board

**Gestaltung:** Isabelle Bartsch,  
Florian Jorzick und Nicole Pronobis

### Redaktion, Texte und Fotos:

Tobias Heyer

**Redaktion:** Julie Pitke

### Bildbearbeitung:

Katharina Lütgert

### Anzeigentexte:

Angelina Kuhlmann

### Anzeigengestaltung:

Alina Siekmann

### Anzeigenberatung:

Grit Schewe

### Lektorat:

Anne Lüneburg und Julie Pitke

**Organisation:** Marcel Spahn

# EXPERTEN FÜR SIE



### Arndt & Weiß

Bahnhofstraße 25

32257 Bünde

Tel. 05223 150 38

www.arndt-weiss.de

### Öffnungszeiten

Montag 09:00–18:00 Uhr

Dienstag 09:00–18:00 Uhr

Mittwoch 09:00–18:00 Uhr

Donnerstag 09:00–18:30 Uhr

Freitag 09:00–18:00 Uhr

Samstag\* 09:30–14:00 Uhr

Hörakustikermeister, Augenoptikerinnen, Spezialistin für individuelle Gleitsichtgläser, Expertin für Multifokal-Contactlinsen, Contactlinsen- und Low-Vision-Berater, Werkstatthelfung, Arbeitsplatzanalytiker und natürlich der dazugehörige Augenoptikermeister – das sind wir. Denn Qualität? Bieten wir nicht nur bei unseren Produkten, schließlich ist jedes Produkt nur so gut, wie die Beratung und der Service dahinter. Als junges und erfahrenes Team stehen wir Ihnen jederzeit gerne zur Seite. **Wir freuen uns auf Sie!**

arndt-weiss.de

hoch5.com

Arndt & Weiß  
Brillenmode • Contactlinsen • Hörakustik



# EXTRASCHUTZ AM ARBEITS- PLATZ

„Durch Homeoffice sitzen viele sowieso schon mehr vor dem PC. In der Freizeit ist es nicht anders“, sagt Frank Ostermüller. An den richtigen Schutz der Augen denken da die wenigsten. Dabei kann der so leicht in den Arbeitsalltag integriert werden. „Unsere Arbeitsplatzbrillen sind genau dafür konzipiert: Lange Stunden vor dem PC oder Laptop und sogar während der Nutzung von Smartphones und Tablets unterstützen sie die Augen nachhaltig.“ Dabei muss eine Arbeitsplatzbrille gar nicht den ganzen Tag getragen werden: Hin zur Arbeit, raus

mit der Brille und zum Feierabend wieder runter damit. Aber auch für Leute, die sowieso schon Brille tragen, lässt sich der Extraschutz in die eigene Brille integrieren. Und was ist an diesen Arbeitsplatzbrillen jetzt so besonders? Diese Superhelden unter den Brillen haben einen sogenannten „Blue-Blocker“, PC-, Laptop- und Smartphone-Bildschirmen haben nämlich eins gemeinsam: Sie strahlen mit blauem Licht in unsere Richtung. Und unsere Augen? Die finden das richtig anstrengend.

Die Folge: Kopfschmerzen und die Verschlechterung der Sehlleistung. Und: Unseren Biorhythmus wirft das blaue Licht jedes Mal völlig aus der Bahn. Neben dem Blue-Blocker steuern die Arbeitsplatzbrillen übrigens auch noch so gegen die gefährliche Übersatrapazierung: „Die Brillen haben im oberen Teil eine andere Stärke. Über den Teil schauen wir beim Arbeiten auf den PC. Im unteren Teil befindet sich eine andere Stärke, die gut für das normale Lesen geeignet ist“, erklärt Brillenspezialist Lars Teubler von Arndt & Weiß. Der Tipp des Experten: „Viele Firmen bezuschussen diese Brillen mittlerweile“, sagt Lars Teubler. Also: Nachfragen, Termin machen und die Augen richtig schützen.

# Profis

# Ihre Hörakustik-



**Frank Ostermüller**

Ihr Hörakustikermester bei Arndt & Weiß



**Marleen Mehrkühler**

Ihre Hörakustikerin bei Arndt & Weiß

Jeder Mensch hört anders. Ein gutes oder schlechtes Hören gibt es nicht. Dafür unterschiedliche Arten des Hörens und damit einhergehende Einschränkungen. Wie Sie am besten mit diesen Einschränkungen umgehen, das finden wir mit Ihnen gemeinsam bei Arndt & Weiß heraus.

## Hörakustik-Analyse

Als Grundlage für Ihre individuelle

Betreuung brauchen wir eine perfekte

Analyse. Das geht nicht nebenbei,

dafür nehmen wir uns Zeit. Mithilfe

eines professionellen Hörstests und

einer breiten Analyse stellen wir fest,

wie genau Ihr individuelles Hören ein-

geschränkt ist. Auf dieser Grundlage

entscheiden wir mit Ihnen, wie wir Ihre

Hörakustik verbessern und unterstüt-

zen können.

## Umfassende Beratung &

## Einstellung

Ein Hörgerät ist ein hochmodernes

Gerät. Es hilft Ihnen nicht nur dabei,

das eigene Hören zu verbessern.

Durch hochentwickelte Akkubatterien

und energiesparende Bluetoothtech-  
nik haben Sie viel mehr als „nur“ ein

Hörgerät im Ohr. Hörgeräte lassen

sich mittlerweile direkt mit Freisprech-

anlagen und Fernsehern verbinden

und ganz leicht über Nacht aufladen.

Diese technischen Geräte müssen

deswegen perfekt auf Ihre Bedürfnisse

eingestellt werden und bei Bedarf an-

gepasst und gewartet werden. All das

bieten wir Ihnen als Hörakustik-Profis

vor Ort an.

## Kostenloser Service

Brauchen Sie unsere Hilfe, weil Ihr

Gerät kaputtgegangen ist, oder ein

Fehler aufgetreten ist? Zögern Sie

nicht, uns zu kontaktieren. Wir bieten

Ihnen nicht nur kostenlose Leihgeräte,

sondern auch ein kostenloses Probe-

tragen eines neuen Hörgerätes an.

Bei uns werden Sie umfassend

beraten.

## Unser Ziel

Ihr Hörvermögen in jedem Alter schüt-

zen und bestehende Hörmindierungen

bestmöglich ausgleichen.

# NÄCHHALTIG HÖREN

Jedes Jahr landen Tausende von Akkus im Müll. So wirklich grün ist das nicht. Aber geht's auch anders? Zum Glück können wir da mittlerweile ganz klar mit „Ja“ antworten“, sagt Hörakustikermester Frank Ostermüller von Arndt & Weiß. Eigentlich brauchen Hörgeräte je nach Einsatzweise circa alle vier Tage neue Akkubatterien. Und das über Jahre hinweg. Mit dem Einsatz von Lithium-Ionen-Akkubatterien ist das nicht mehr nötig. Abends steigen die Hörgeräte in die Ladestation. Fertigen, morgens weiterhören. „Der Vorteil von unseren Hörgeräten ist darüber hinaus nicht nur die Aufladefunktion, sondern sie enthalten ebenfalls keine umweltbelastenden Substanzen wie Blei, Quecksilber oder Cadium“, erklärt Frank Ostermüller den doppelten Nutzen. Und ein weiterer kommt hinzu: Mit der Nutzung von aufladbaren Akkus wird Geld gespart. Nach einem Test von Stiftung Waren-test braucht ein Hörgerätutzer über 400 Batterien in nur sechs Jahren. Wenn die wegfallen, landen auch über 400 Euro wieder zurück im Portemonnaie. „Die Nutzung der Aufladestation ist wirklich leicht. Wir erklären das bei jedem Kauf ganz genau, damit unsere Kunden damit keine Probleme haben“, sagt Frank Ostermüller. Um den Einstieg noch leichter zu machen, haben er und seine Kollegen sich etwas überlegt: Bis zum 31. Oktober gibt es die Ladestation beim Kauf eines passenden neuen Hörgerätes bei Arndt & Weiß als Geschenk dazu. „Wir wünschen uns natürlich, dass so viele Menschen wie möglich diese grüne Alternative in ihrem Alltag nutzen.“





# ICH SEH' NIX!

Mittlerweile sind wir nicht nur Brillen-träger, sondern auch Maskenträger. Das ist richtig und sehr wichtig, doch stellt uns das im Alltag vor eine Herausforderung. Wird beides zusammen gefordert, passiert das Unvermeidliche: die Brillengläser beschlagen. „Ich weiß selbst wie nervig das ist – und vor allem auch wie unangenehm. Aber das Beschlagen lässt sich auch verhindern“, sagt Frank Ostermüller, Inhaber von Arndt & Weib. Er hat zwei Tipps gegen den ständigen Sichtverlust durch beschlagene Gläser.

**1.** „Mittlerweile gibt es einige Antibeschlag-Brillensprays auf dem Markt“, erklärt Ostermüller. Draufdrücken, beschlagene Brillengläser einsprühen und mit einem Tuch trocken wischen. Dabei gilt es einen Hinweis von Frank Ostermüller zu beachten: „Bitte die Gläser nicht mit einem Mikrofasertuch bearbeiten, sondern ein Kosmetik- oder Baumwolltuch nehmen.“

**2.** Die zweite Möglichkeit verhindert gleich auf lange Sicht das Beschlagen. „Kunden sollten sich in dem Zusammenhang zum Thema Contactlinsen beraten lassen“, sagt Karola Steube, Contactlinsenberaterin von Arndt & Weib. Wen das ständige Putzen seiner Brille mit Brillenspray nervt, hat damit eine Alternative. Natürlich heißt das nicht, dass die eigene Brille nie wieder zum Einsatz kommt. „Wenn man weiß, dass man an einem Tag viel Maske tragen muss, dann kann man switchen“, sagt Karola Steube.

# Radikal. Regional.



www.hej.bio



## SEHR GEEHRTE LESERIN, SEHR GEEHRTER LESER,

Grün im Ohr und blaues Licht im Gesicht? Nein, wir sind nicht in den Farbtopf gefallen, aber in diesem AUGENBLICK dreht sich bei uns sehr viel um diese beiden Farben. Auf die richtige Farbe kommt es

nämlich nicht nur bei der Auswahl einer neuen Brille an, sondern auch beim richtigen Schutz und der richtigen Unterstützung unserer Augen und Ohren. Wussten Sie, dass wenn Sie vor einem PC, Laptop oder Smartphone sitzen, Sie permanent mit blauem Licht bestrahlt werden? Keins hat mit Aliens hat dieses blaue Licht wenig zu tun. Dafür sollten Sie sich aber die Frage stellen, wie Sie Ihre Augen vor diesem Licht schützen können. Haben Sie schon mal etwas von einer Arbeitsplatzbrille gehört? Wenn nicht, dann erfahren Sie auf den folgenden Seiten mehr!

Bei unseren Hörgeräten setzen wir übrigens deswegen gerade auf die Farbe Grün, weil es dabei vor allem um Nachhaltigkeit geht. Kennen Sie das? Die Akkubatterien Ihres Hörgerätes sind schon wieder alle und schon wieder müssen Sie die umständlich austauschen. Wir wissen jetzt, dass es viel nachhaltiger geht. Wie und was Sie aus diesem Grund von uns als Geschenk bekommen? Blättern Sie einfach ein paar Seiten weiter.

Und jetzt: Viel Freude beim Lesen!

*Olav Frank Osterwölle*



**INGESPIELTES TEAM**  
Spezialisten für das Ohr

**GRÜNES HÖREN**  
Die Alternative zur  
Hörgeräte-Batterie

**PERFEKTES PAAR**  
Mund-Nasen-Schutz und Brille  
– wie funktioniert beides zu-  
sammen?

Das Magazin für Sehen & Hören

# AUGEN BLICK

09